

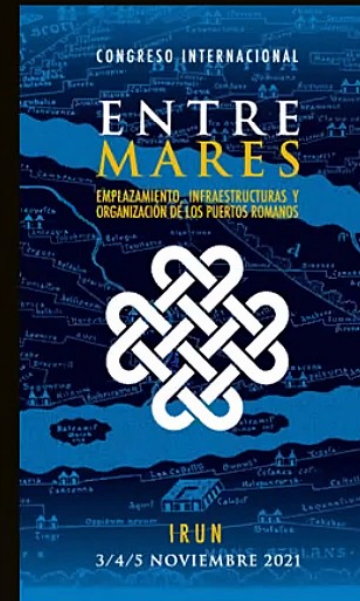


Novedades sobre el sistema portuario de *Tarraco*: el ejemplo de la Roca Plana (Tarragona)

Patricia Terrado, Jordi López, Anna Gutiérrez, Institut Català d'Arqueologia Clàssica
Ada Lasheras, Casa de Velázquez, École de Hautes Études Hispaniques et Ibériques



Novedades sobre el sistema portuario de *Tarraco*: el ejemplo de la Roca Plana (Tarragona).



Patricia Terrado Ortuño

Patricia Terrado Ortuño, Universitat Rovira i Virgili / Institut Català d'Arqueologia Clàssica

Ada Lasheras González, École des hautes études hispaniques et ibériques (Casa de Velázquez) / Institut Català d'Arqueologia Clàssica

Anna Gutiérrez García-Moreno, Institut Català d'Arqueologia Clàssica

Jordi López Vilar, Institut Català d'Arqueologia Clàssica

Introducción: el puerto de *Tarraco*



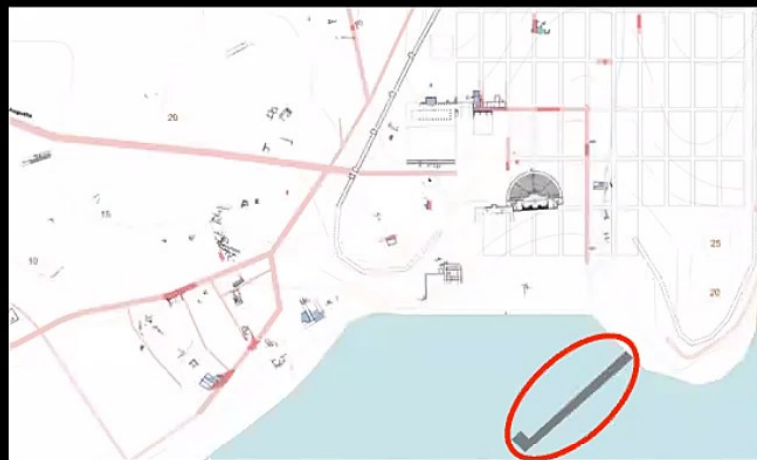
Macias, Fiz, Piñol *et al.* (2007). *Planimetria Arqueològica de Tarraco.*



Patricia Terrado Ortuño



Plano de Tarragona de 1642. Archivo General de Simancas.



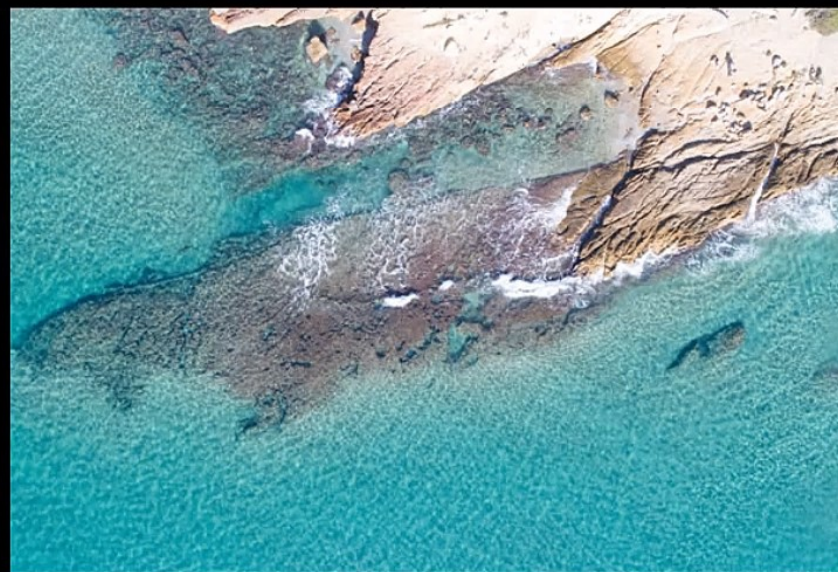
Macias, Fiz, Piñol et al. (2007). *Planimetria Arqueològica de Tarraco*.



Hipotètica reconstrucció del port de Tarraco. Maqueta de Tarraco del s. II dC.



Novedades para el estudio del sistema portuario de *Tarraco*: la Roca Plana

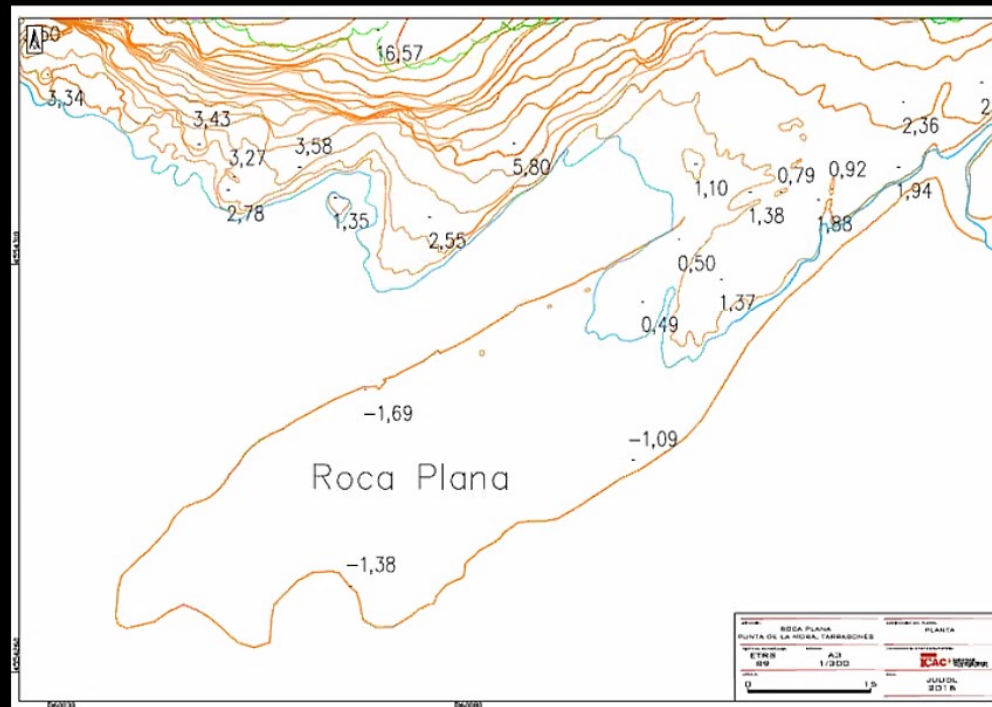


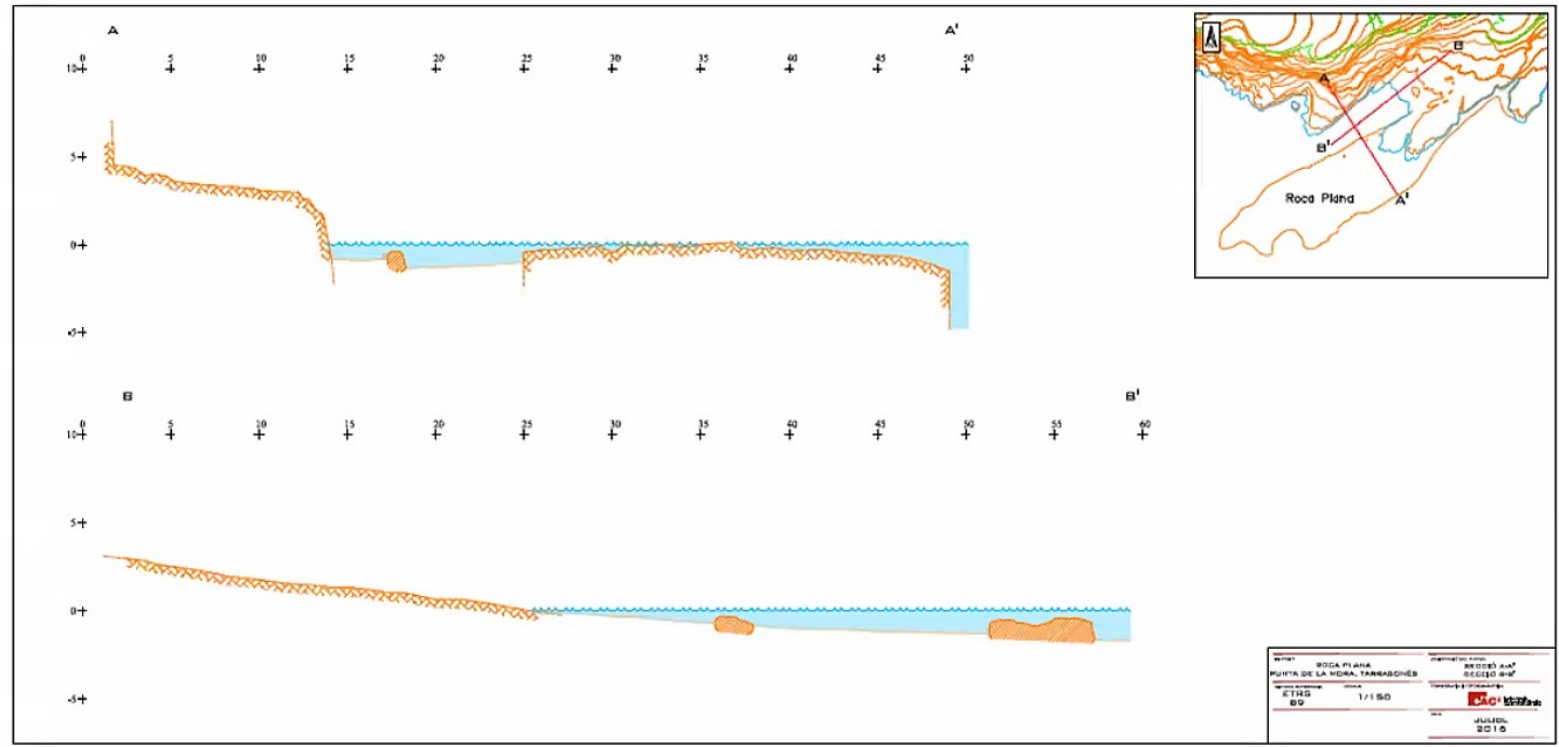
Localización



Descripción y tipología

- Muelle industrial
- Canal de entrada
- 75 m longitud x 20 m ancho
- Sustrato rocoso
- Superficie plana





Patricia Terrado Ortuño

Características constructivas



Tarragona





Patricia Terrado Ortuño

Instalaciones asociadas, contexto y relaciones con el entorno





Conclusions

- La propuesta funcional de la Roca Plana como muelle industrial es una hipótesis basada en las evidencias descritas con el objetivo de ampliar en futuras investigaciones.
- La identificación de este embarcadero y su posible uso nos permite empezar a comprender mejor el funcionamiento del sistema portuario de *Tarraco*



Patricia Terrado Ortuño