



Los restos de estructuras submarinas del Grau Vell de Sagunt (Valencia) y su interpretación portuaria. Estado de la cuestión

Dr. Carlos de Juan. Universitat de València. Institute of Nautical Archaeology



Carlos De Juan

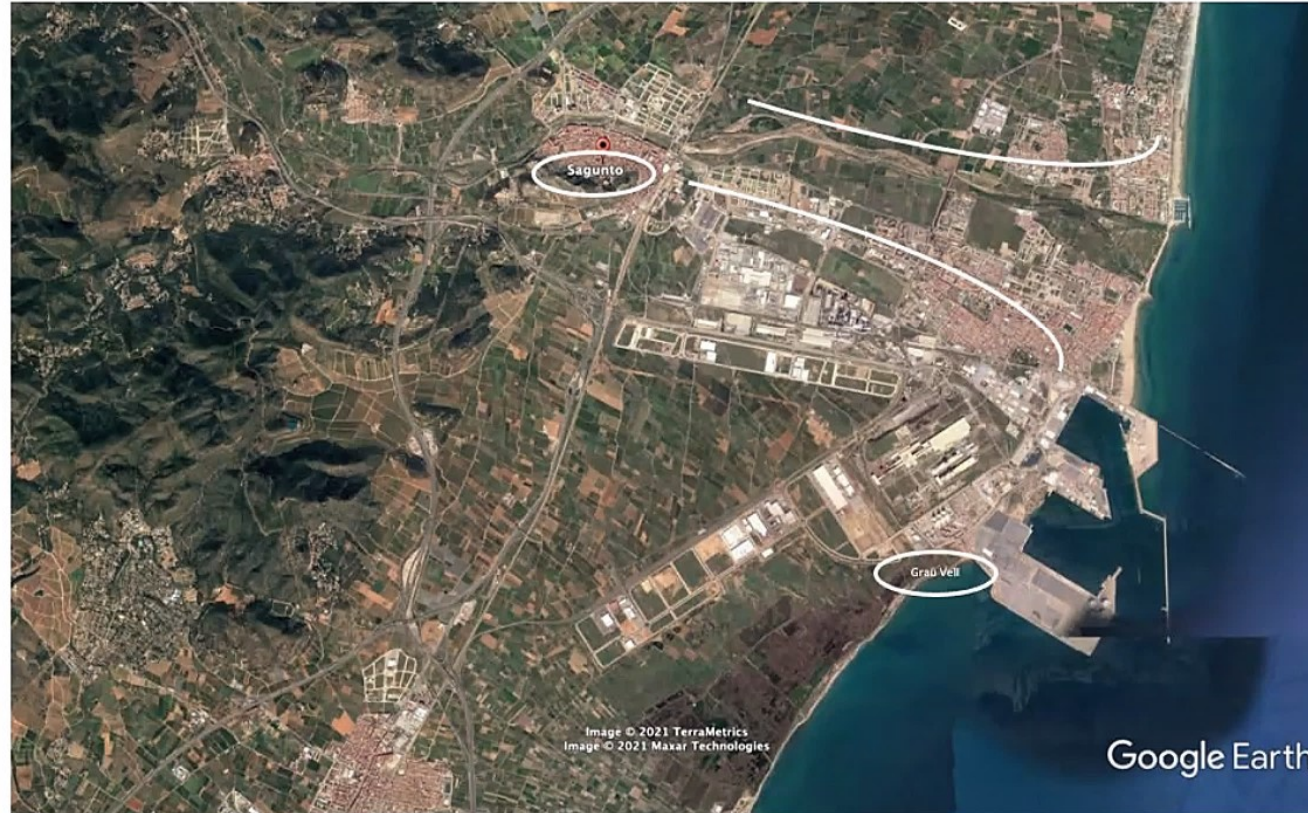
El Grau Vell de Sagunt. Un asentamiento costero



Ciudad de *Saguntum* situada en altura, frente al estuario del río Palancia

Ciudad y área portuaria marítima, separadas por algo más de 5 kilómetros

Paleopaisaje de albuferas, separadas del mar por una restinga

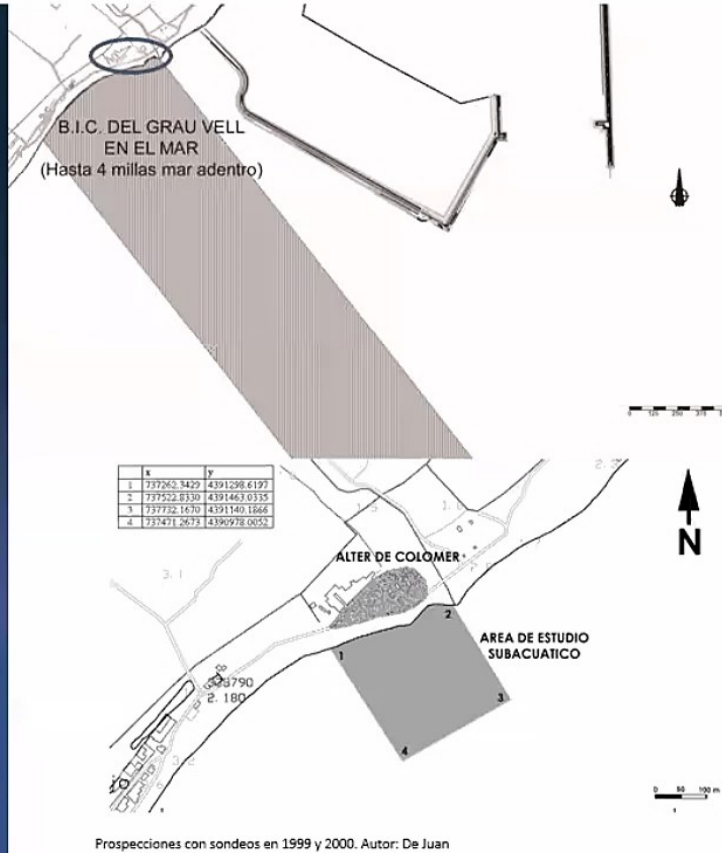


Google Earth



Carlos De Juan

El Grau Vell de Sagunt. Un asentamiento costero





Hallazgos submarinos en el entorno del Grau Vell



Cepas, zuncho y refuerzo de ancla romana. Fotos: A. Fernández



Ánfora greco-italica con operculum. Fotos: A. Fernández



Fragmentos de ánforas púnico ebusitana e ibérica de boca plana. Fotos: A. Fernández



Base de copa de barniz negro
Fotos: A. Fernández



Yacimiento desde fondeadero. Foto: De Juan



Carlos De Juan



El Grau Vell de Sagunt. Un asentamiento costero



Superposición de niveles en El Grau Vell (Sagunt) a partir de la playa que aflora en la base de la excavación (foto: C. Aranegui).



Excavación del torreón del Grau Vell (foto: C. Aranegui).



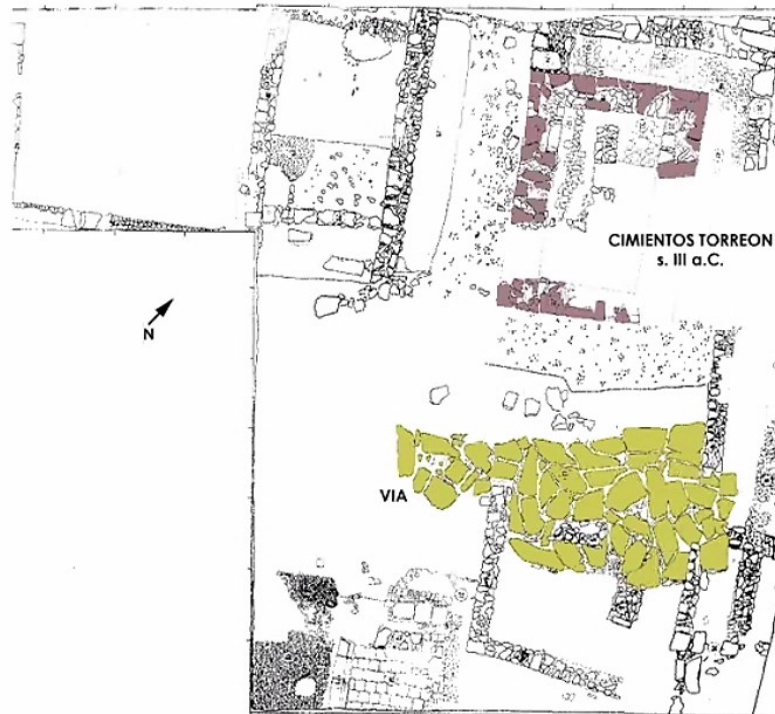
Carlos De Juan

El Grau Vell de Sagunt. Un asentamiento costero

Universitat de València
Departament de Prehistòria, Arqueologia i Història Antiga



Pavimento enlosado desde el torreón del Grau Vell hasta el antiguo muelle, siglo III a.C. (foto C. Aranegui).



Planta de uno de los sectores del yacimiento.

Coloreado cimientos del torreón y enlosado paralelo al mar (en López 1989)





El Grau Vell de Sagunt. Un asentamiento costero



Sector del yacimiento tras la campaña de excavación. (Foto De Juan 1999).



Estructuras sumergidas. (De Juan 1999, a partir de vuelo).

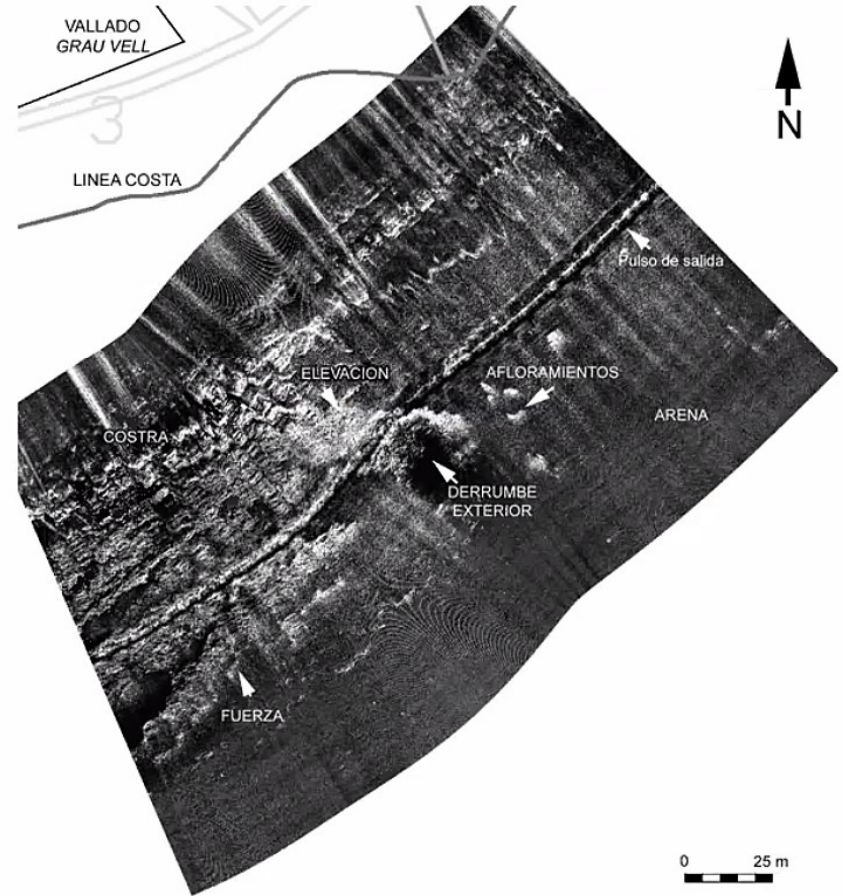


Carlos De Juan





El Grau Vell de Sagunt. Prospecciones 1999



Sillar de caliza aflorando en la arena. (Foto: De Juan)



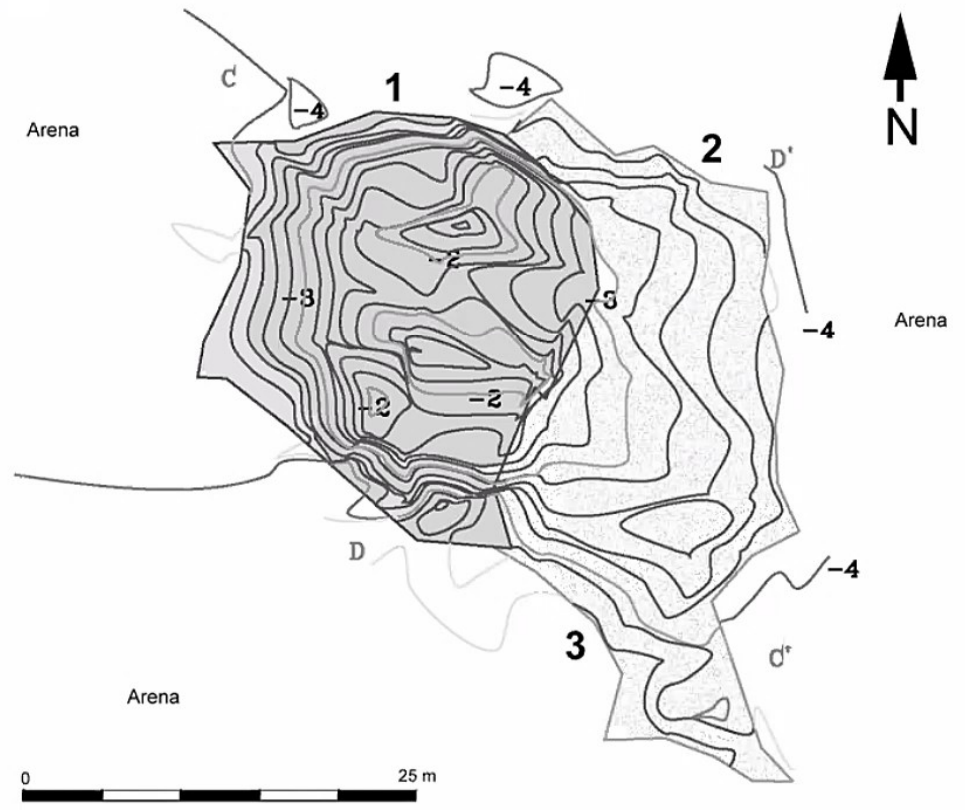
Lingote de plomo en colección privada. (Foto: De Juan)



Carlos De Juan

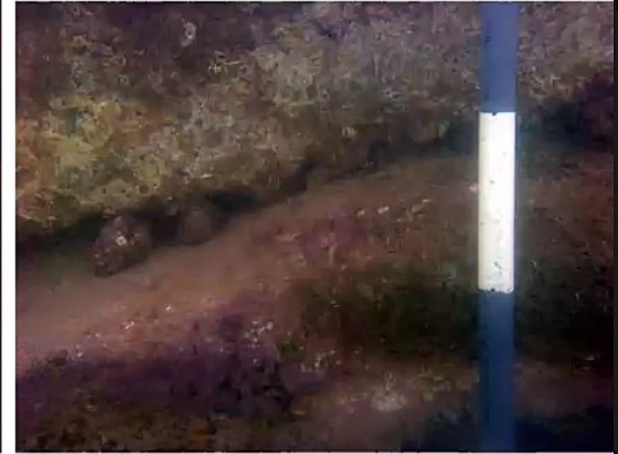


El Grau Vell de Sagunt. Topografía y sondeos año 2000





El Grau Vell de Sagunt. Topografia y sondeos año 2000



Carlos De Juan



El Grau Vell de Sagunt. Topografía y sondeos año 2000



Restos de fragmentos y piezas de madera entre los sillares (Foto: De Juan)



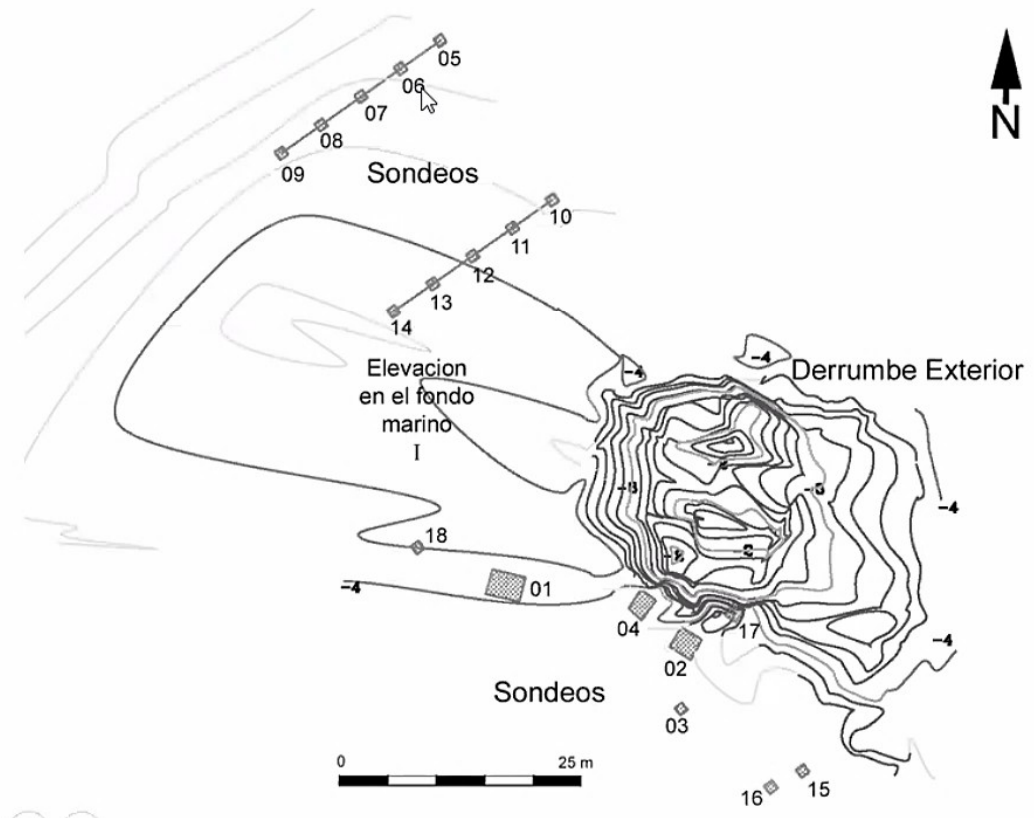
Material cerámico púnico ebusitano entre los sillares (Foto: De Juan)



Carlos De Juan

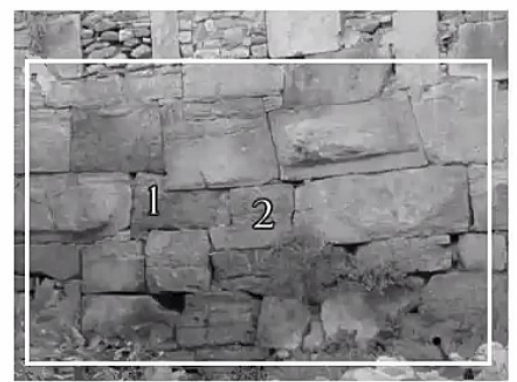
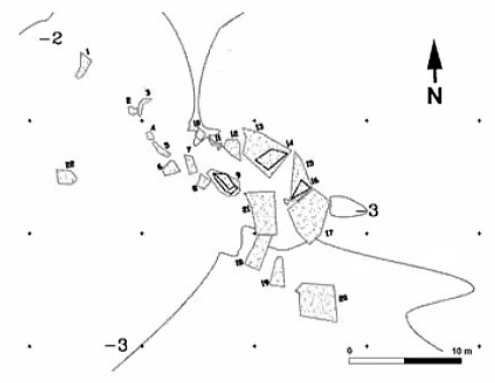
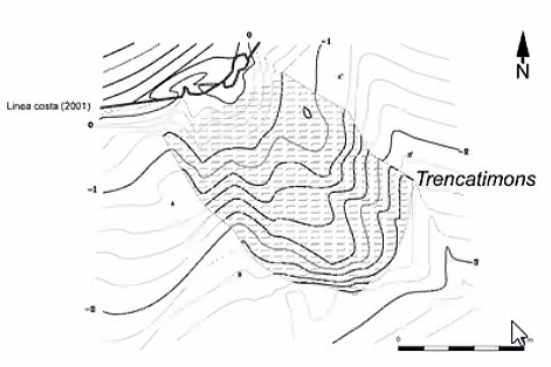


El Grau Vell de Sagunt. Topografia y sondeos año 2000



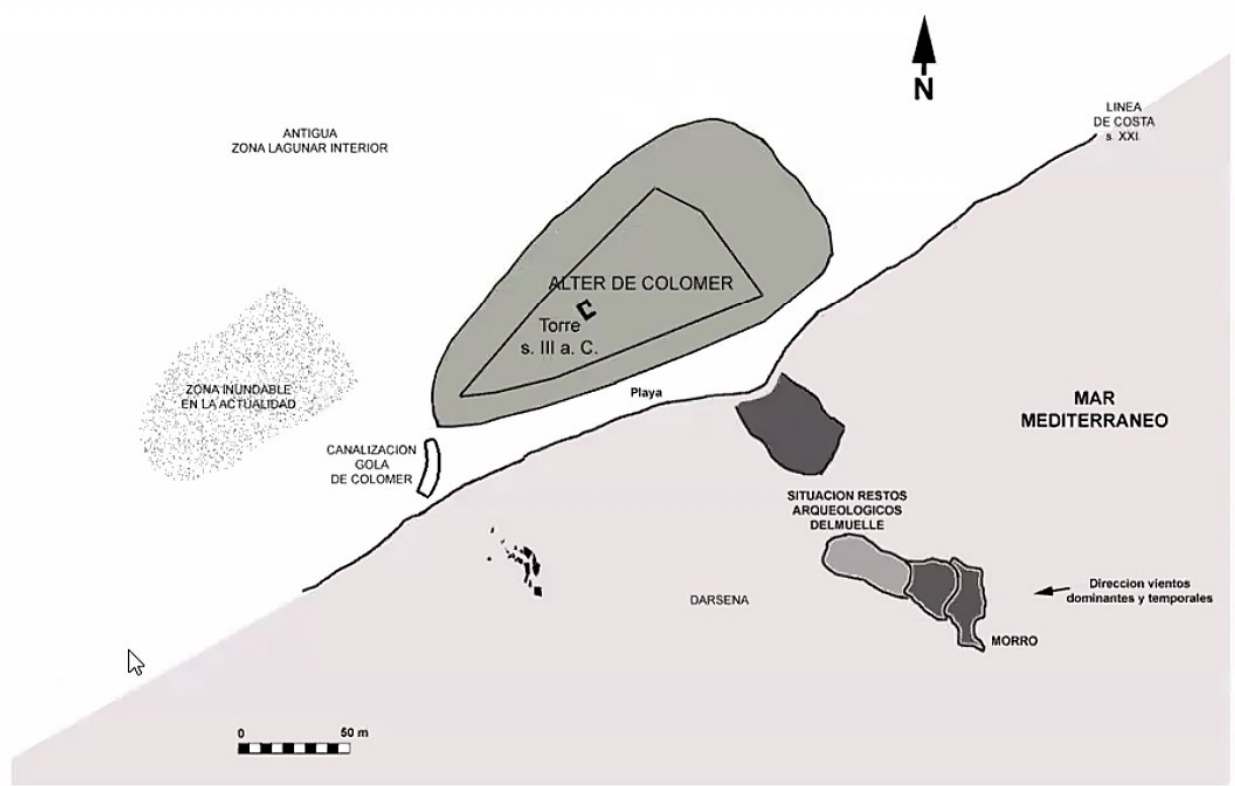


El Grau Vell de Sagunt. Topografía y sondeos año 2000



Carlos De Juan

El Grau Vell de Sagunt. Topografía y sondeos año 2000

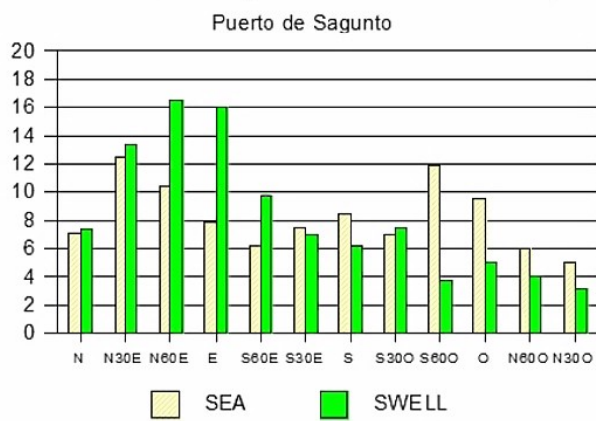




El Grau Vell de Sagunt. Primera interpretación de las infraestructuras portuarias

Clima marítimo *GRAU VELL*

OLEAJE (datos visuales)



TEMPORALES POR ESTACIONES boya de Valencia (1983-93)		
ESTACIÓN	NÚMERO	PORCENTAJE
Otoño (oct.-nov.-dic.)	72	25
Invierno (ene.-feb.-mar.)	84	29
Primavera (abr.-may.-jun.)	55	19
Verano (jul.-ago.-sep.)	79	27



Carlos De Juan