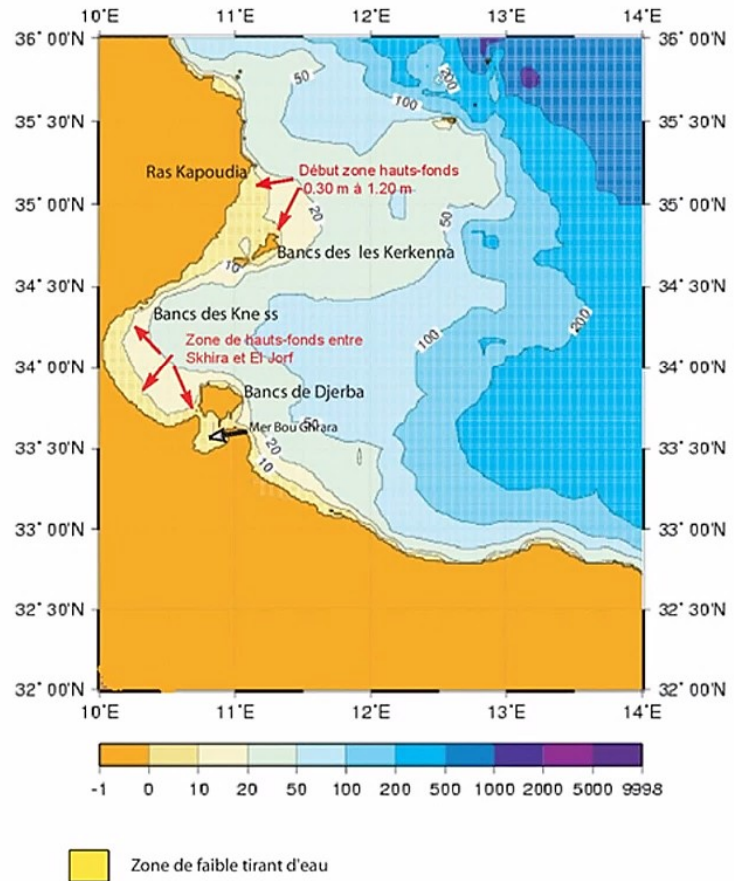


# Quelques réflexions sur l'originalité des ports de la Tunisie romaine dans le monde méditerranéen : Carthage et la C.O.T.

Ahmed GADHOUM, Chargé de recherches, Département d'archéologie sous-marine, Institut National du Patrimoine, Underwater Archaeology Department, Ministry of Culture, Tunisia, [gadhoun@gmail.com](mailto:gadhoun@gmail.com)

A small thumbnail image showing a presentation slide with the same title as the main image, and a video feed of the speaker, Ahmed Gadhoum, in a dark room.

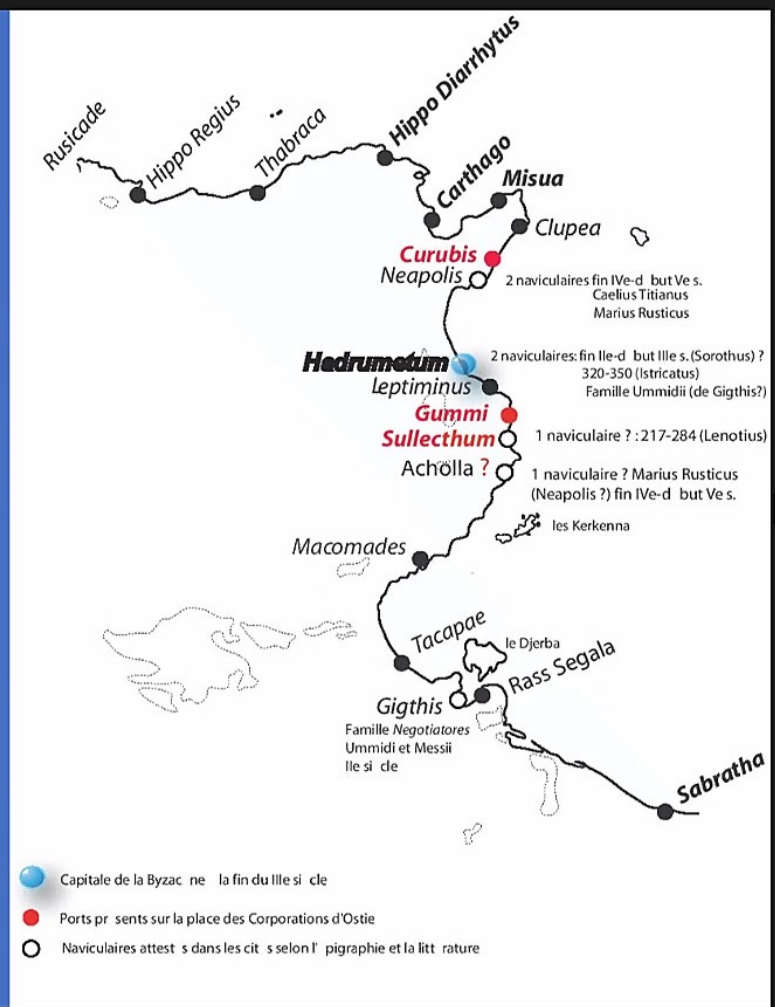
### Carte Bathymétrique de la Petite Syrte



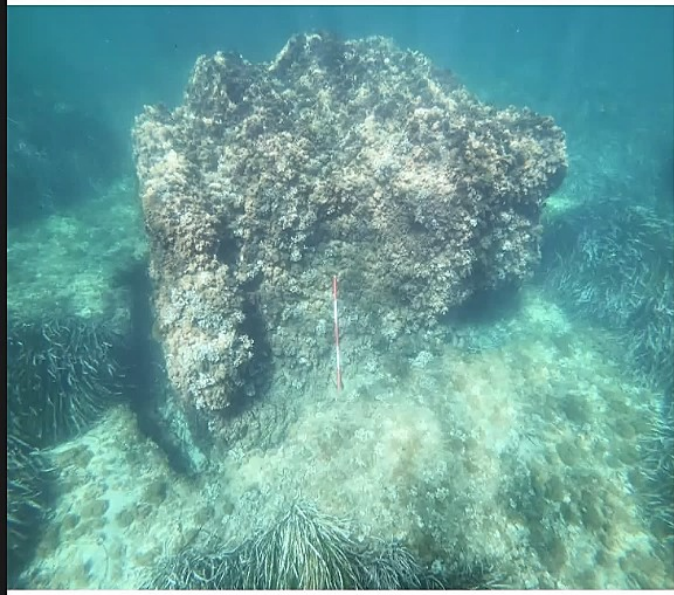
4



Ahmed Gadhoom



- Capitale de la Byzacene la fin du IIIe siècle
- Ports importants sur la place des Corporations d'Ostie
- Naviculaires attestés dans les cités selon l'épigraphie et la littérature



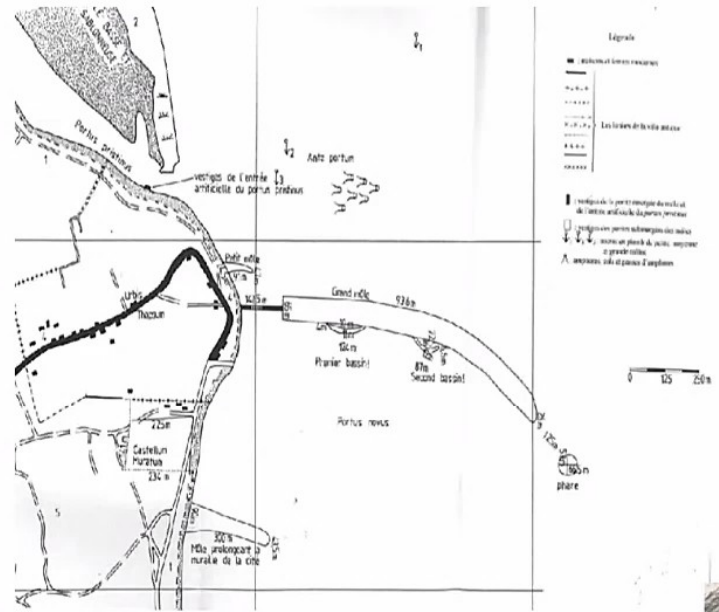


### HORREA CAELIA Sousse Nord





Ahmed Gadhoom



Plan de la zone portuaire de *Thapsus* (Younes, 1999)



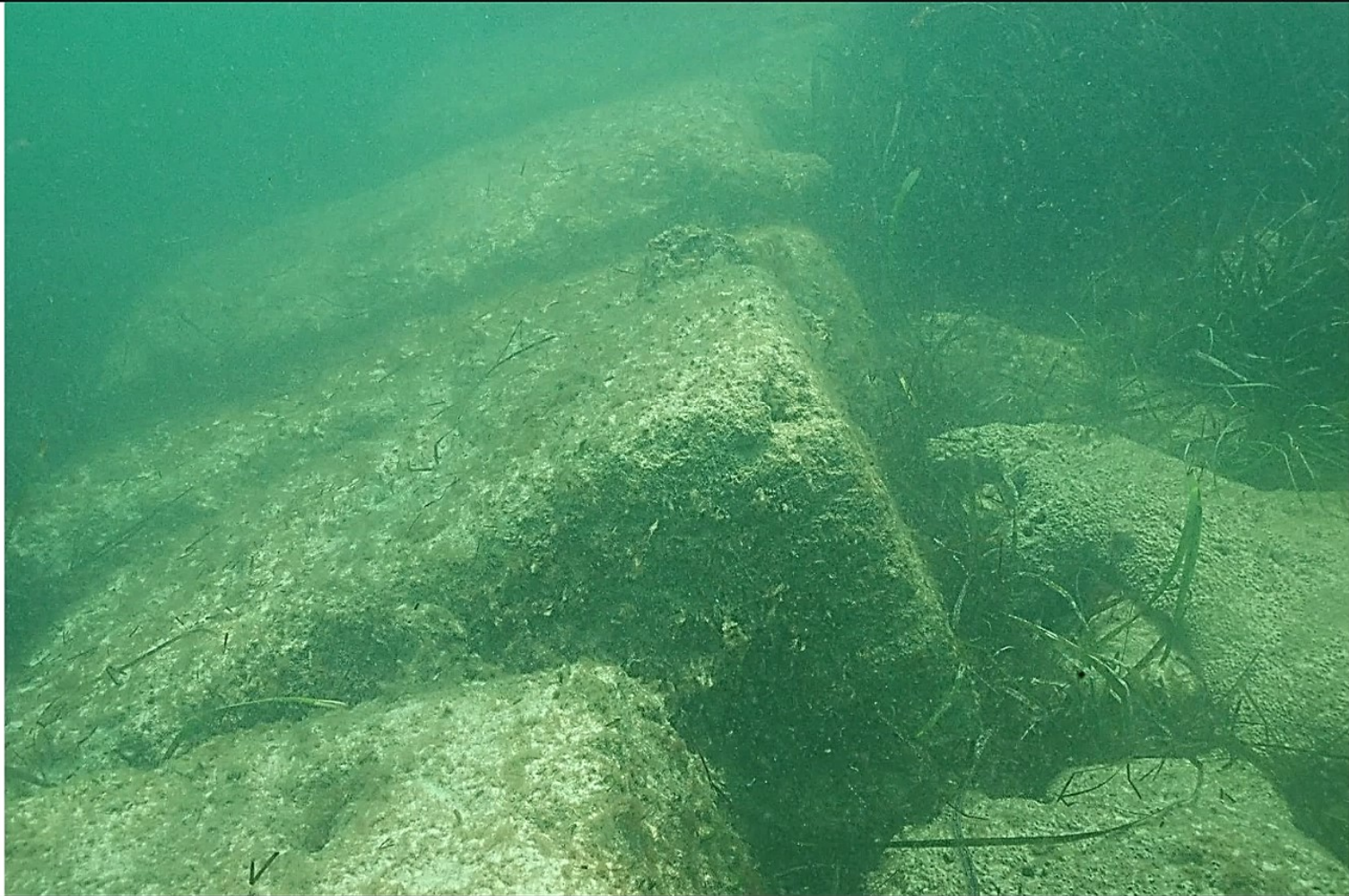


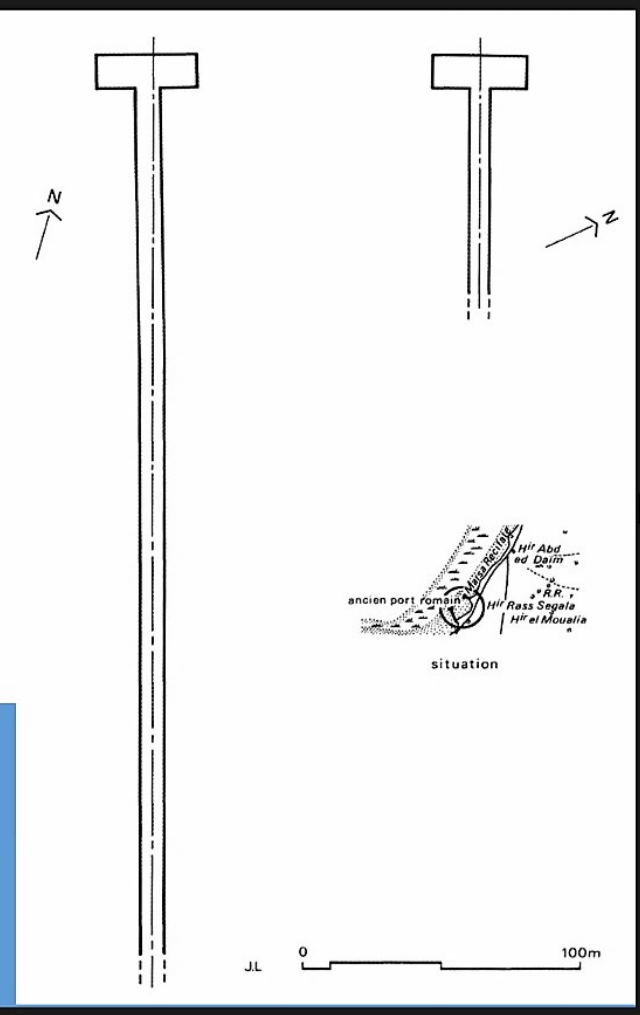


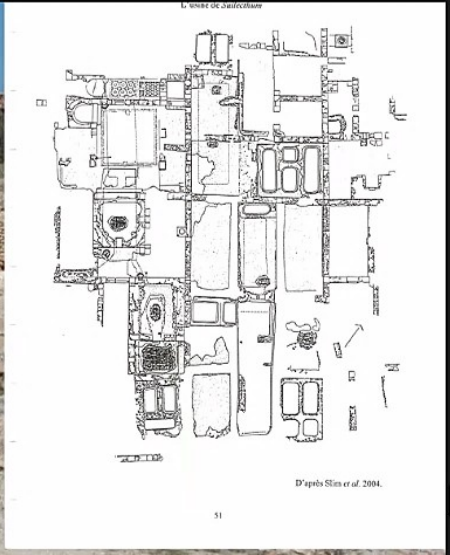


Ahmed Gadhoom







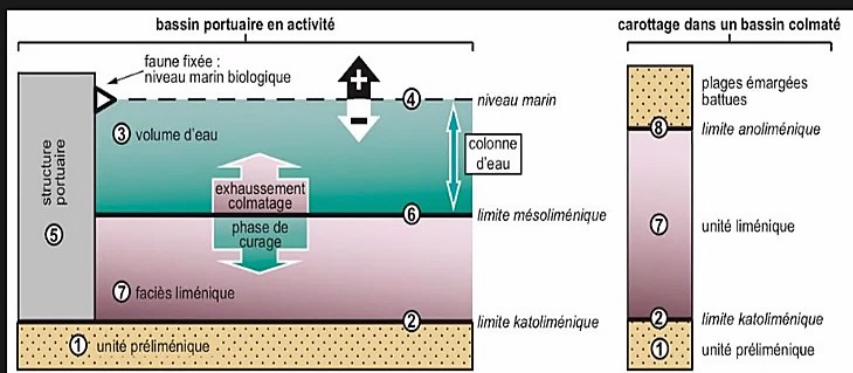


# La recherche sur le patrimoine maritime de Carthage : État de l'art

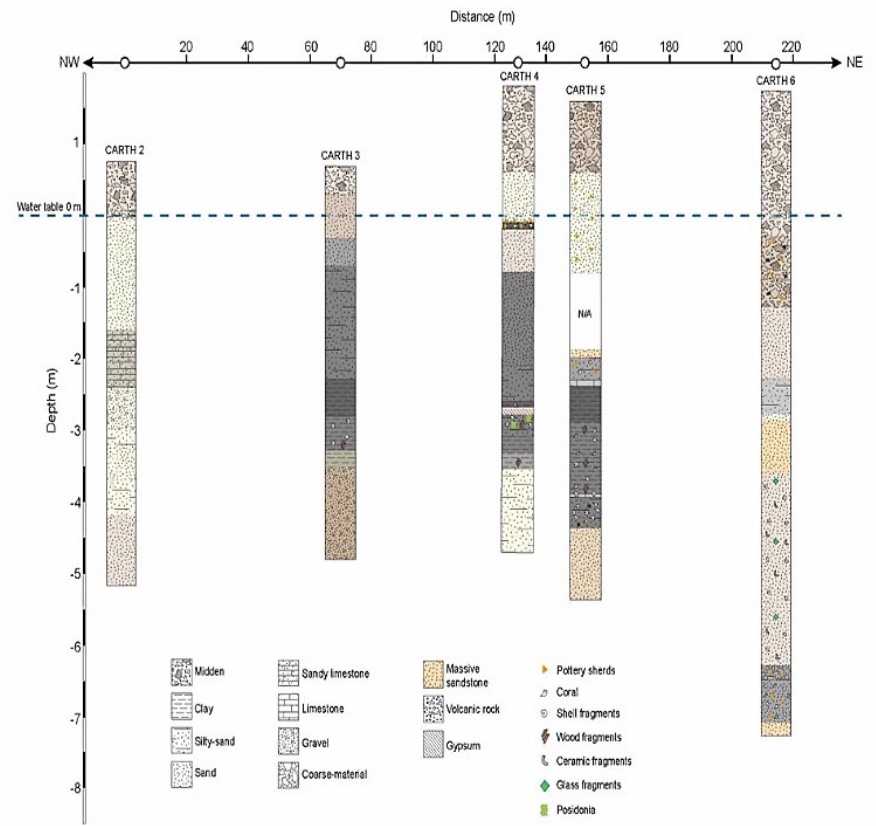
- Les premières recherches
- La campagne internationale de l'UNESCO
  1. Le port circulaire (mission britannique)
  2. Le port rectangulaire (mission américaine)







- ① Unité préliménique (pré-portuaire)
- ② Limite katoliménique: limite inférieure de la séquence de vases portuaires
- ③ Volume d'eau
- ④ Niveau marin biologique
- ⑤ Structures portuaires (môles, quais...)
- ⑥ Limite mésoliménique: fond marin en accrétion, limite supérieure des vases portuaires
- ⑦ Volume sédimentaire de vases portuaires
- ⑧ Limite anoliménique: date d'abandon du bassin



# Fouilles de sauvetage port rectangulaire

- Contexte : d'une fouille de sauvetage à une fouille programmée
- Résultats préliminaires



Crédits A. GADHOUM









Ahmed Gadhoun