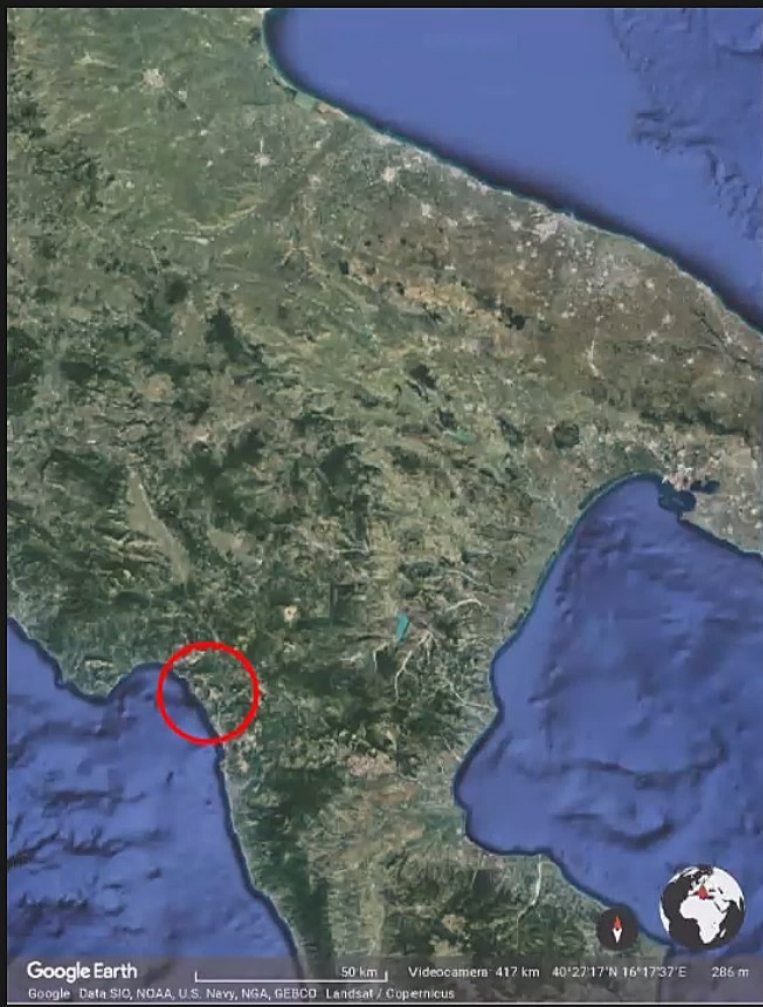




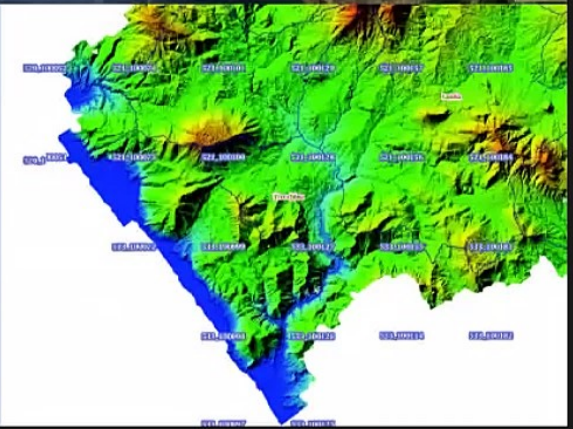
# Maratea, archeologia di un paesaggio costiero: un quadro diacronico

Francesco Tarlano, Soprintendenza Archeologia, Belle Arti e Paesaggio della Basilicata

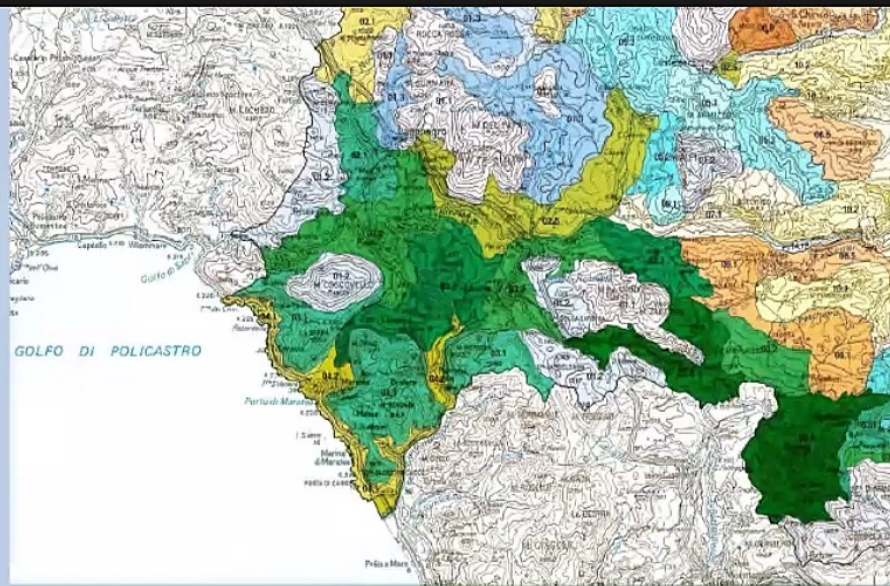




## 2. INQUADRAMENTO GEOGRAFICO



Francesco Tarlano

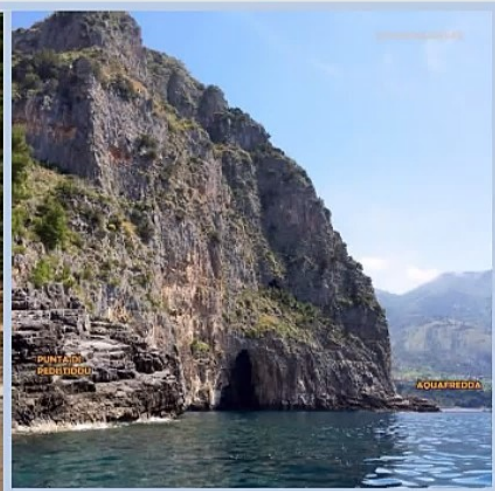


### 3. GEOLOGIA E GEOMORFOLOGIA DEL TERRITORIO





Fiumicello

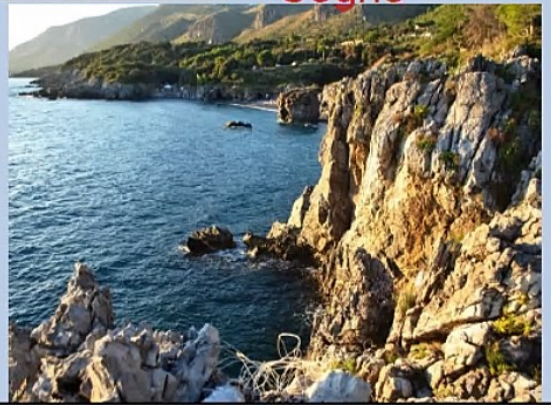


Grotta del Sogno



Grotta Lina

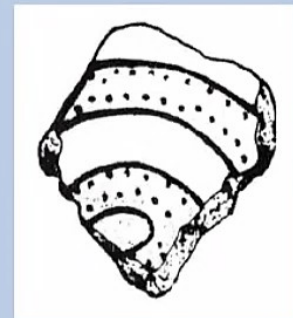
4. FREQUENTAZIONE DI GROTTA NEL PALEOLITICO: L'ANTRO DI FIUMICELLO, GROTTA LINA, GROTTA DEL SOGNO



Francesco Tarlano



5. CAPO LA TIMPA: DALL'ABITATO APPENNINICO ALL'EMPORION ENOTRIO AL SITO FORTIFICATO LUCANO





6. L'APPRODO  
DI CAPO LA  
TIMPA



# 7. L'ETA' LUCANA: UN MODELLO INSEDIATIVO SPARSO



Castrocucco

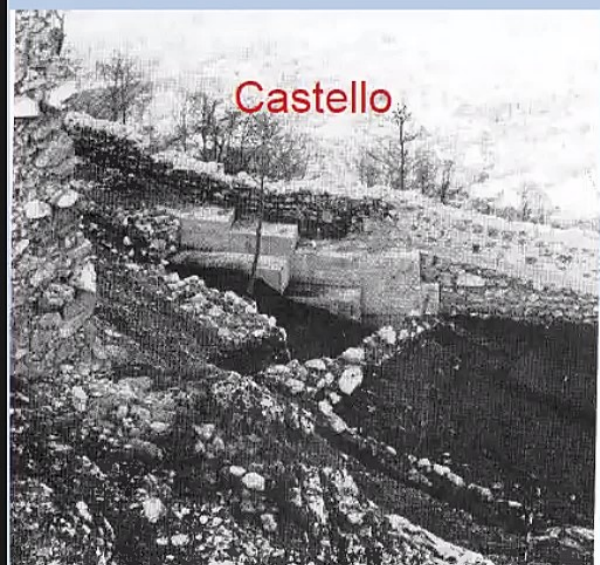


Francesco Tarlano

## 8. L'AVVENTO DEI ROMANI E LA DIFFUSIONE DELLE VILLE MARITTIME



Santavenere



Castello



Capo La Secca

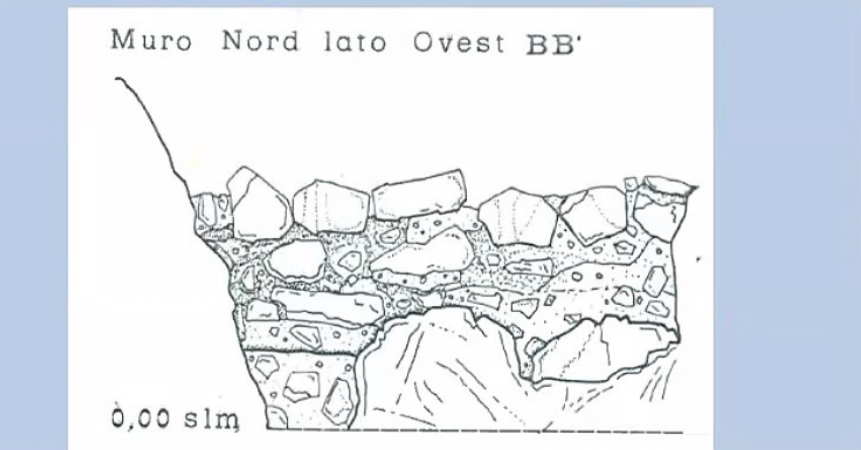
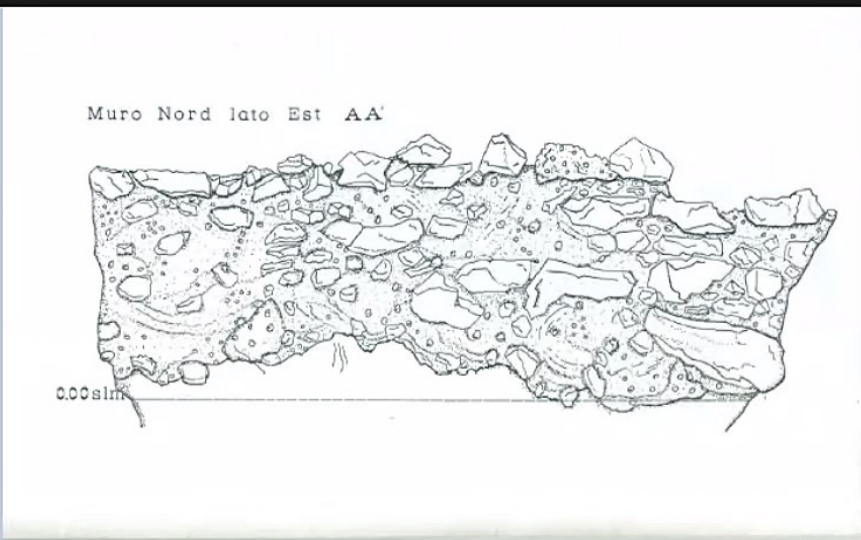
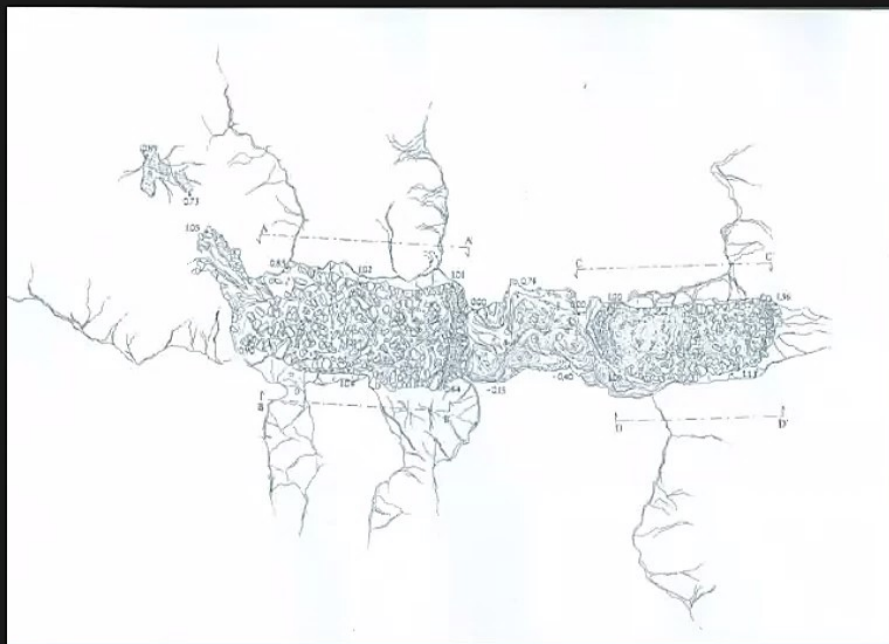


Francesco Tarlano



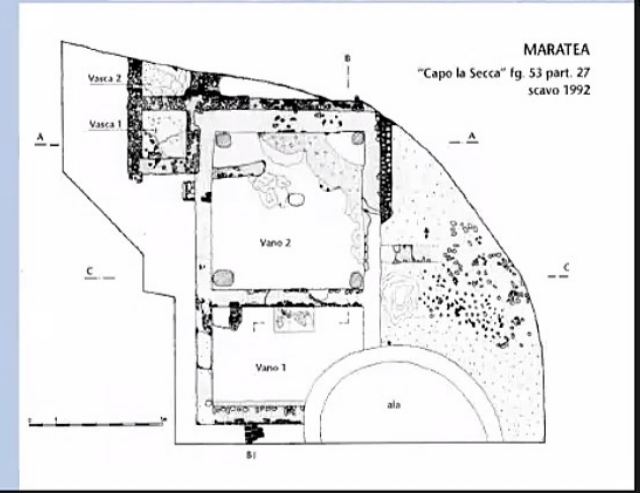
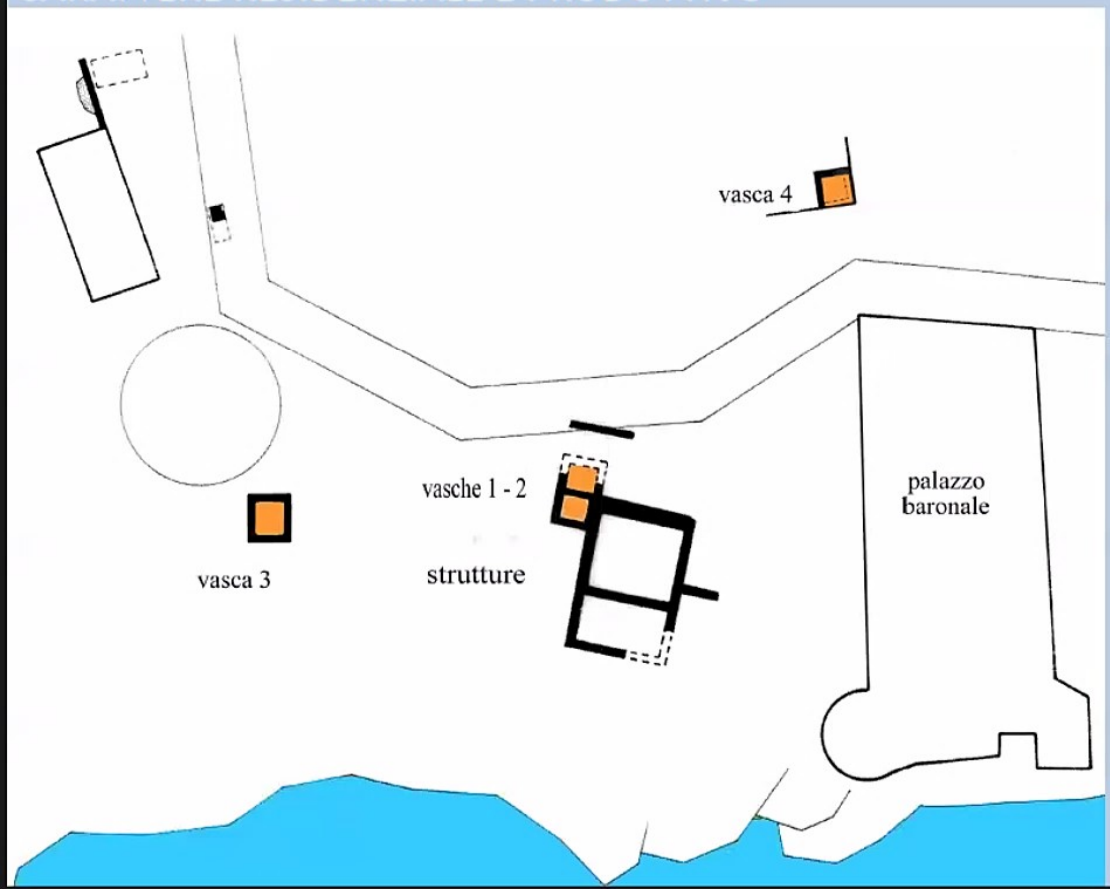
# 9. LA VILLA DI CAPO LA SECCA: IL CONTROLLO DELL'APPRODO "IL TUPPO"





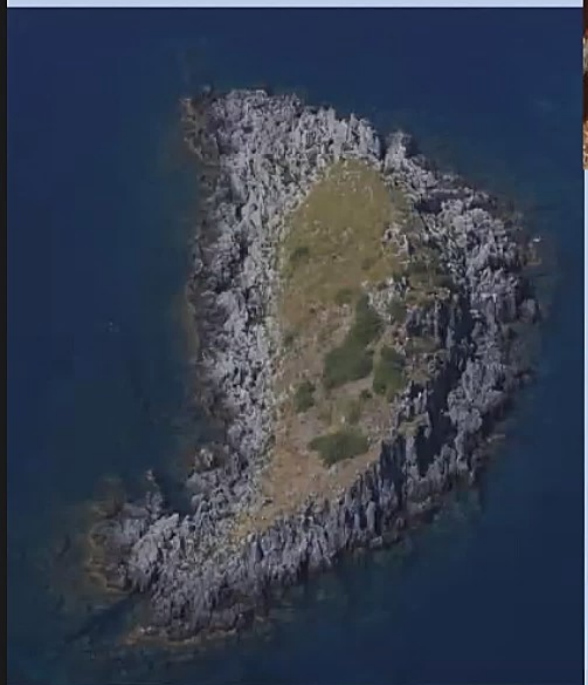
## 10. I RESTI DI UNA STRUTTURA FRANGIFLUTTI: PIANTA E PROSPETTI

# 11. CAPO LA SECCA: UN INSEDIAMENTO A CARATTERE RESIDENZIALE E PRODUTTIVO

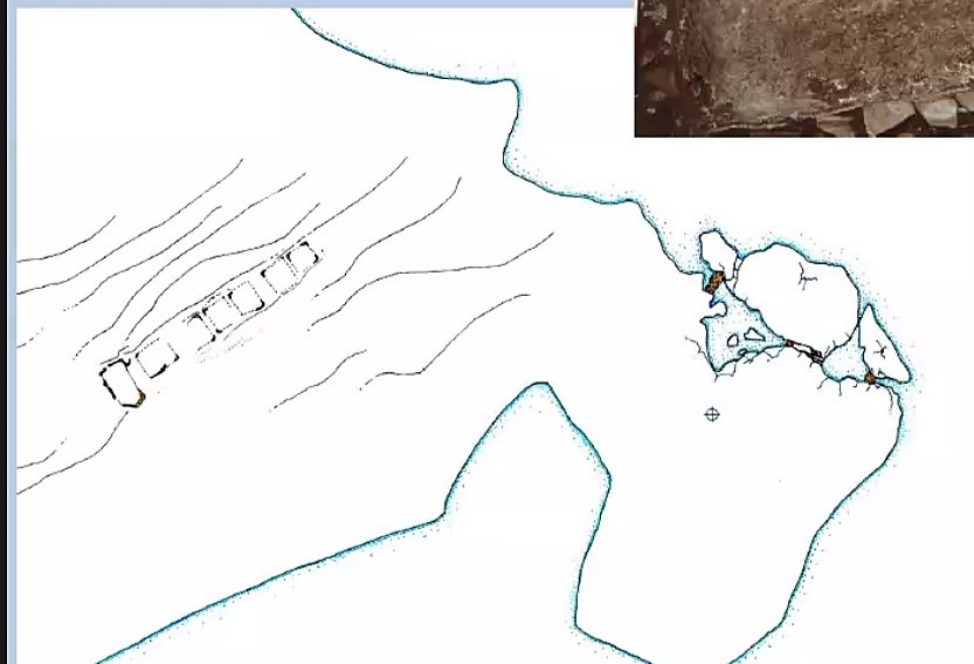


Francesco Tarlano

## 12. SANTO JANNI. UN APPRODO MERCANTILE LUNGO UNA ROTTA IMPORTANTE



### 13. L'ISOLOTTO DI SANTO JANNI. LA SORPRENDENTE SCOPERTA DI UNA PRODUZIONE DI PREGIO



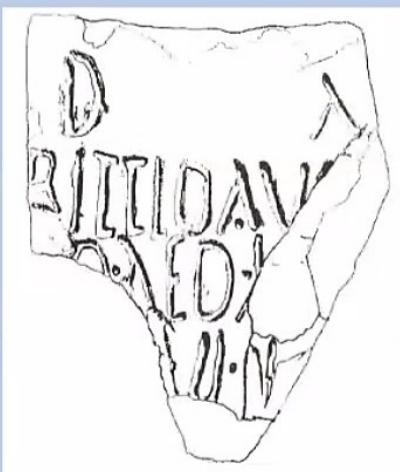
Francesco Tarlano

# 14. SANTO JANNI: ANFORE, ANCORE E UN RELITTO





15. LA PRODUZIONE ITTICA E IL RAPPORTO CON *BLANDA* E *GRUMENTUM*



# 16 LA CRISTIANIZZAZIONE E LA RIOCCUPAZIONE DEI SITI D'ALTURA





# 17. LA NECESSITA' DI CONTROLLARE IL MARE: LE TORRI ARAGONESI E LE PREESISTENZE



Torre dei Crivi



Torre Apprezzami l'Asino



Torre Caina



Francesco Tarlano