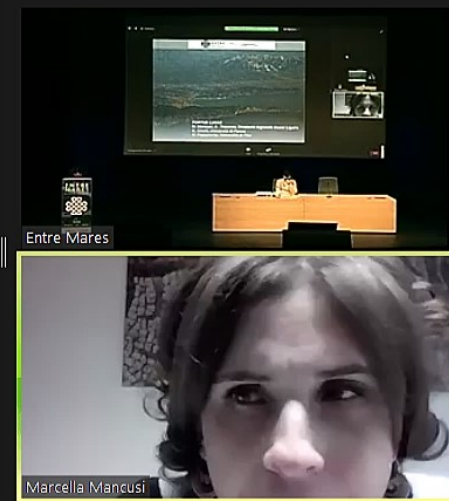




**PORTUS LUNAE**

M. Mancusi, A. Traverso, Direzione regionale musei Liguria  
A. Chelli, Università di Parma  
M. Pappalardo, Università di Pisa



# LUNA nella divisione amministrativa augustea



# L'area archeologica di LUNI



## PORTUS LUNAE – il porto che non si vede



Marcella Mancusi

## Fonti letterarie



***lunai portum, est operae, cognoscite, cives***

*Il porto della Luna venite a visitare, cittadini, ne val la pena*

*Enn., Ann., I, 12, 16*

*Sempronius a Pisis profectus in Apuanos Ligures, vastando agros urendoque vicos et castella eorum aperuit saltum usque ad Macram fluvium et **Lunae portum.***

*Liv., XXXIX 32,2*

*“La città non è grande, ma il porto è assai grande e assai bello, includendo più porti, tutti profondi, proprio quale dovrebbe essere naturalmente la base navale di un popolo che impose la talassocrazia su un così grande mare e per così tanto tempo. Il porto è circondato da alte montagne, da dove si vedono i diversi mari, la Sardegna e gran parte della costa dall’una e dall’altra parte”*

*Strab. Geogr., V 2, 5, 11 ss*



Marcella Mancusi

## Un porto, tante leggende



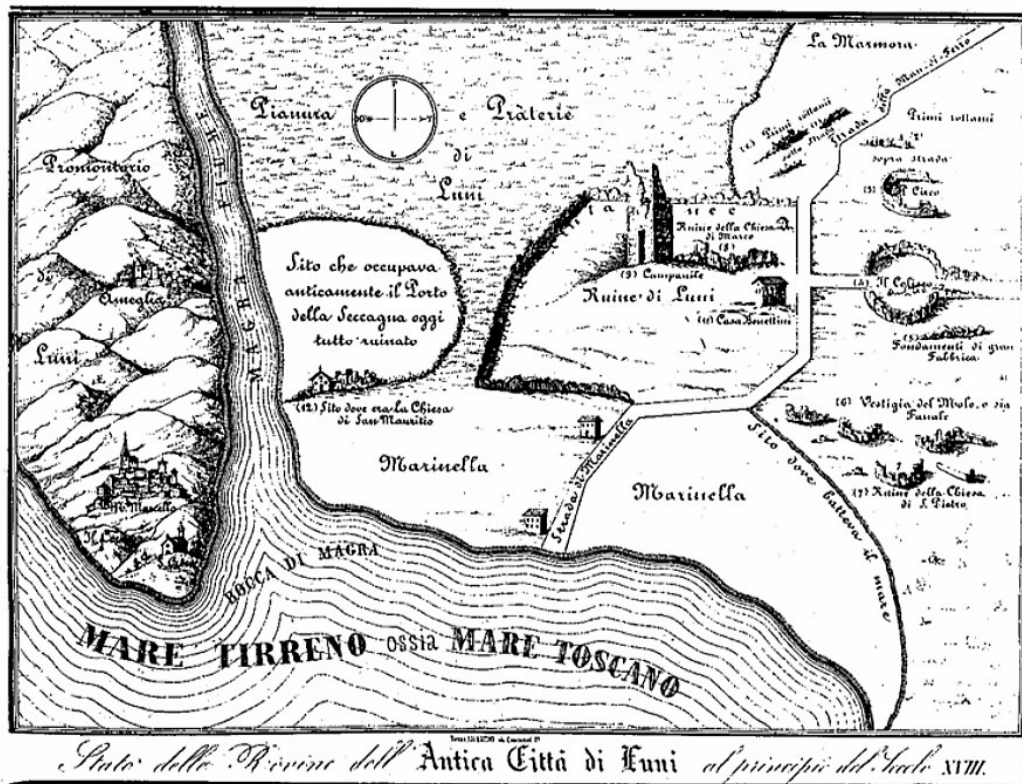
«L'approdo a Luni del Volto Santo di Lucca»  
Scomparto di predella del maestro di Montefloscoli (XV sec.)  
proveniente dalla Chiesa dei Santi Cornelio e Cipriano  
a Codiponte - Casola in Lunigiana  
(Museo Nazionale di Villa Giunigi, Lucca)



Marcella Mancusi



# La cartografia storica

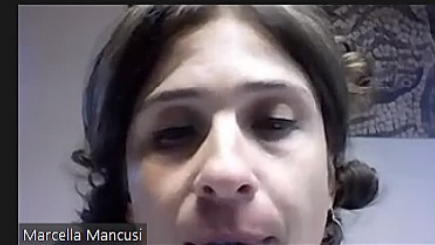


Marcella Mancusi

# Presenze precoloniali



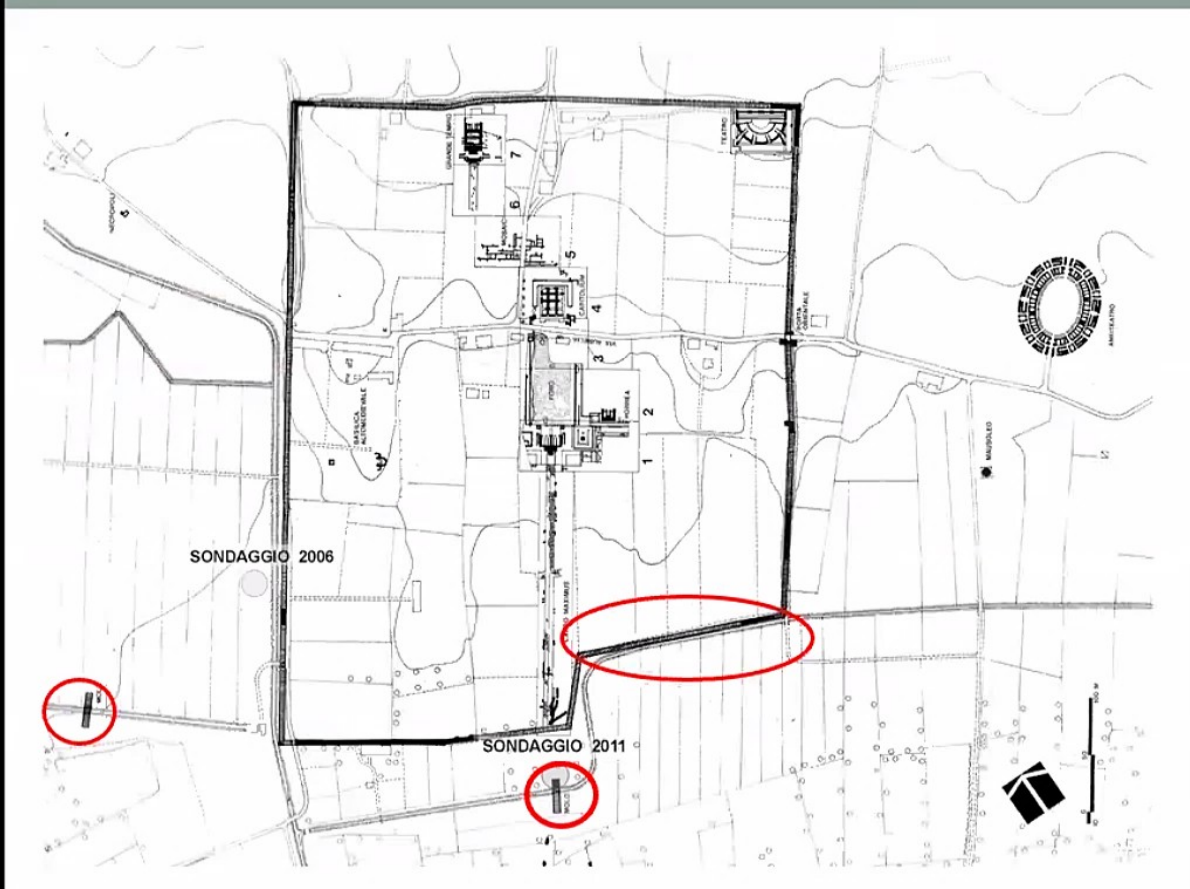
*m. uelimna*



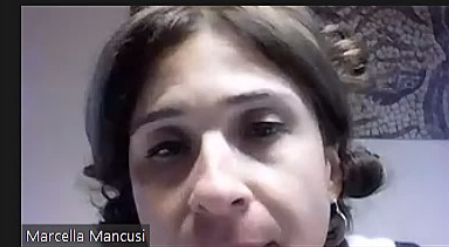
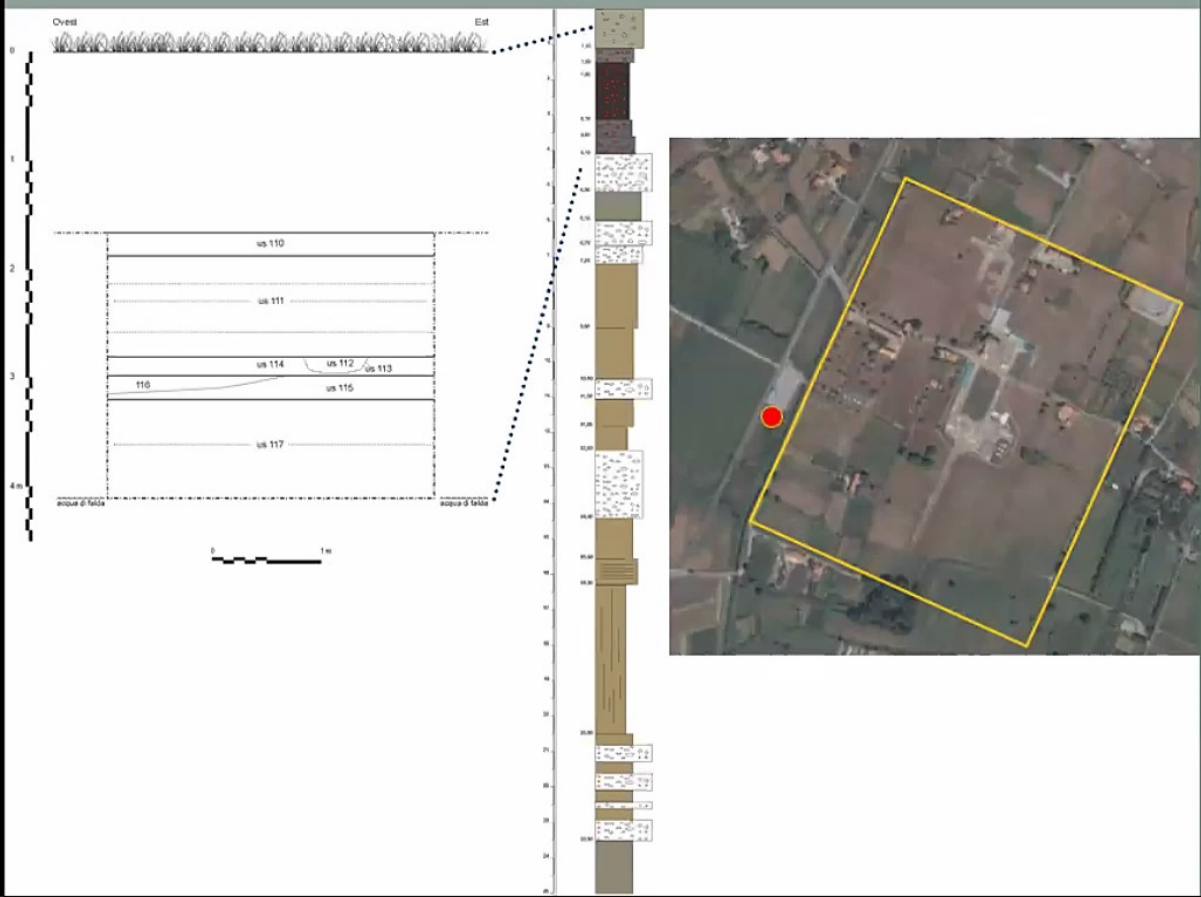
Marcella Mancusi



# I DATI ARCHEOLOGICI



# I dati archeologici: i sondaggi esterni



# I dati archeologici: apparecchiamenti portuali

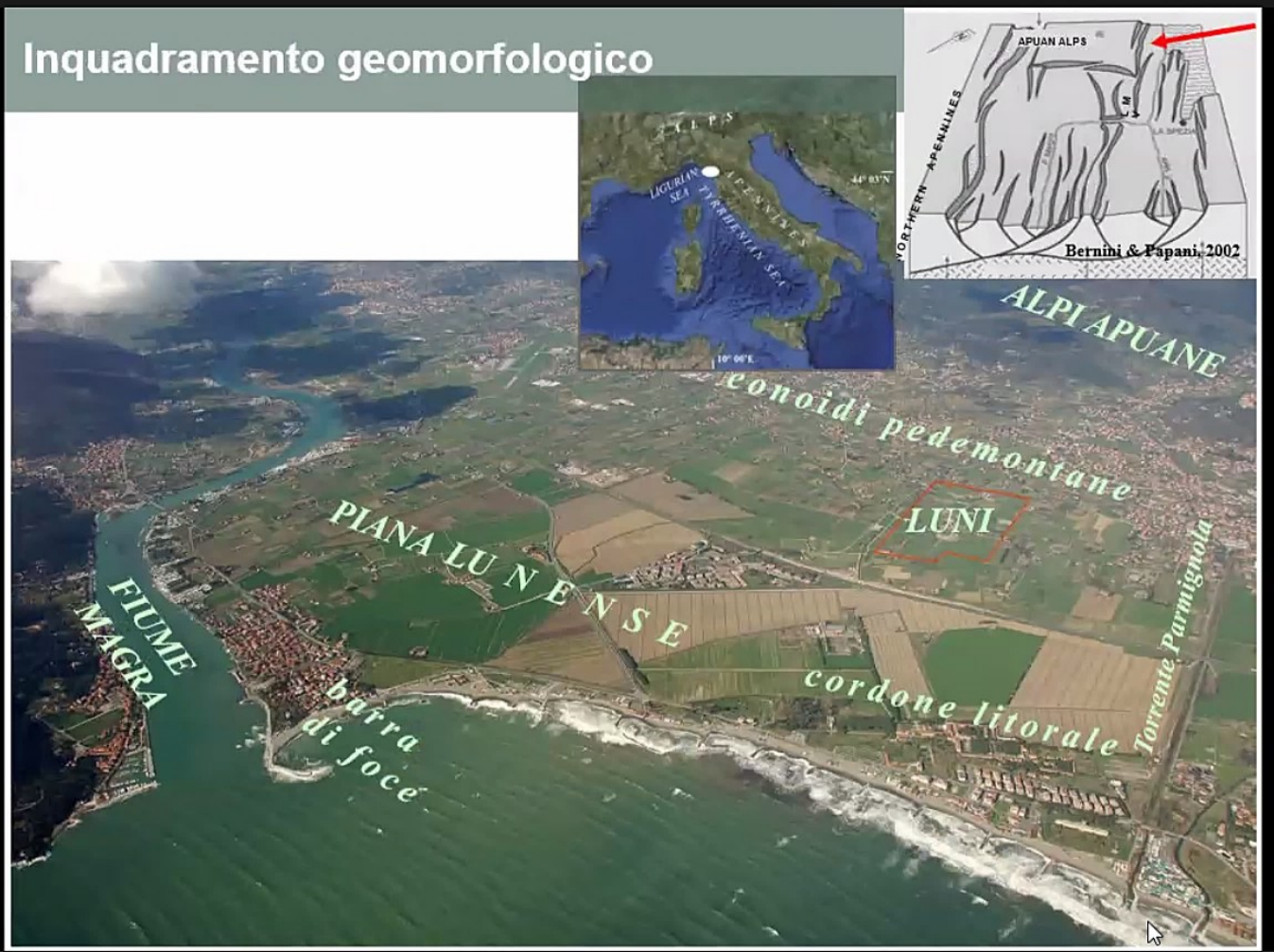


Marcella Mancusi

# I dati archeologici

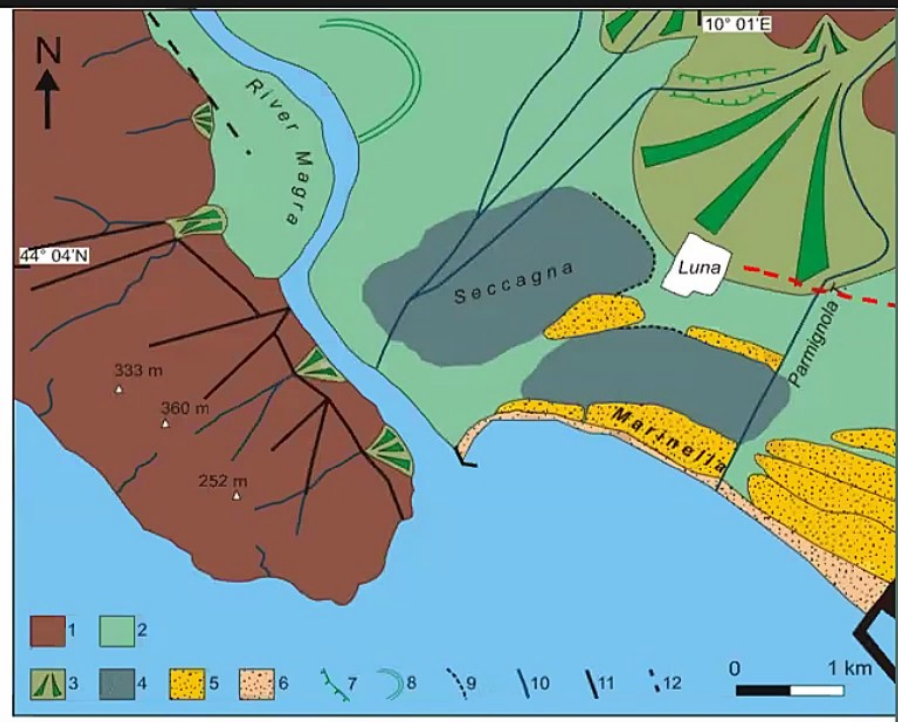
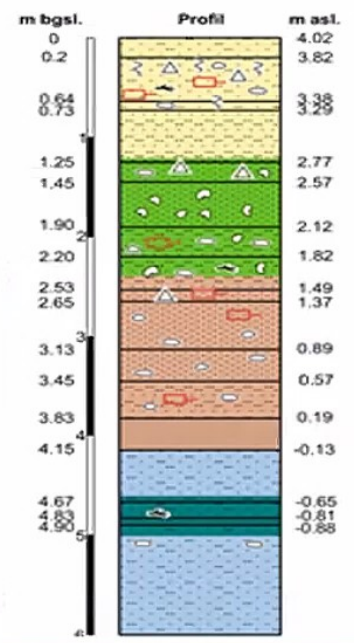


# Inquadramento geomorfologico



Marcella Mancusi

# Geologia della piana



AMBIEN  
TE  
MARI  
NO



AMBIEN  
TE  
LAGU  
NARE

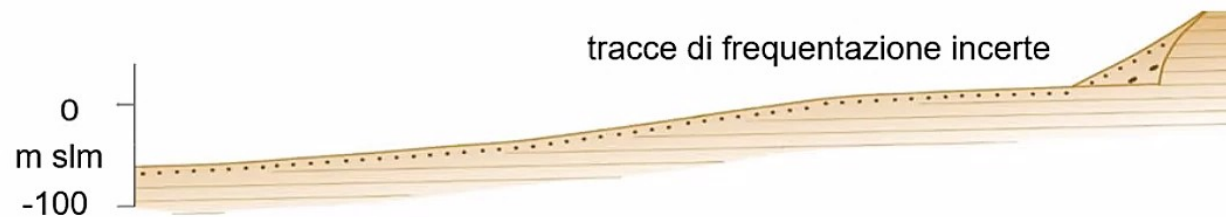


AMBI  
ENTE  
FLU  
VIALE

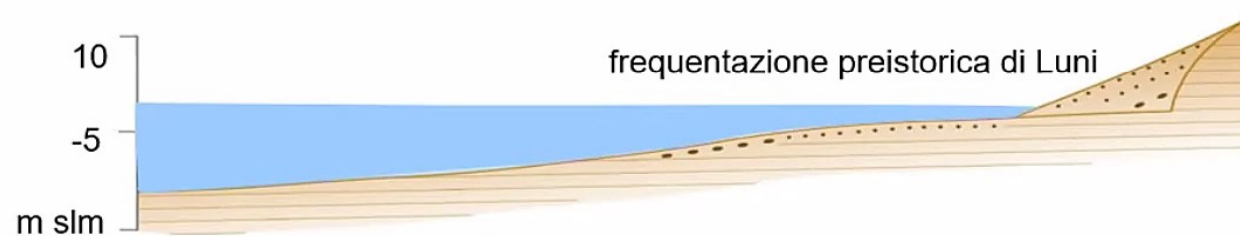


Marcella Mancusi

**Variazioni della linea di costa:** Ultimo Massimo Glaciale (circa 23. 000 anni fa), SW dell'attuale linea di costa si estendeva un ampio tratto di terra emersa



Trasgressione postglaciale (circa 5500 anni fa), la linea di costa lambiva il pedemonte apuano

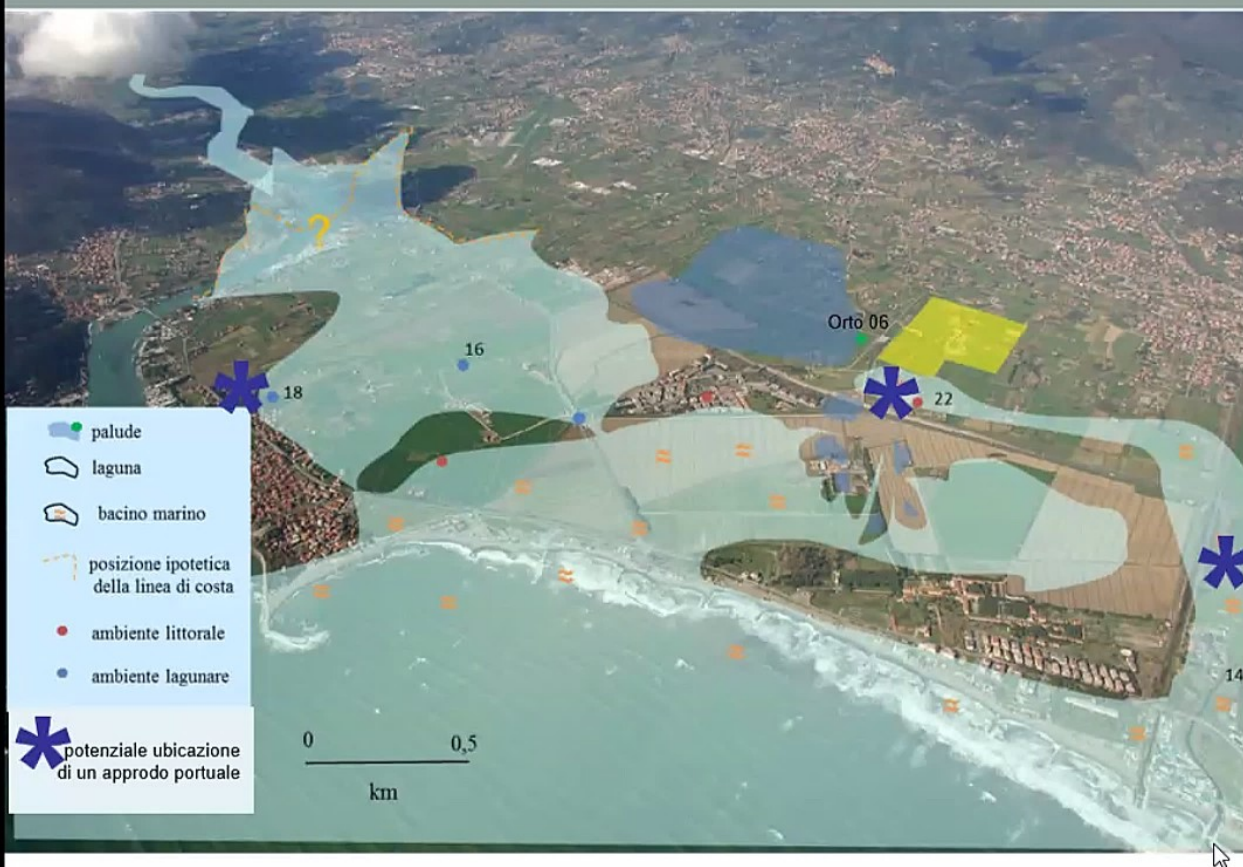


Progressiva formazione della piana costiera e definizione della morfologia attuale



Marcella Mancusi

# Forma del golfo nel II-I secolo a.C.



Marcella Mancusi