

# DA CENTUCELLAE A CIVITAVECCHIA UNA RILETTURA DELLE FASI DI SVILUPPO DEL PORTO ATTRAVERSO LE NUOVE INDAGINI SUL MOLO DEL LAZZARETTO

- Dott.ssa R. Zaccagnini – SABAP-VT-EM
  - Arch. G. Galanti – SABAP-VT-EM
  - Dott. E. Giannini – Eos Arc S.r.l.

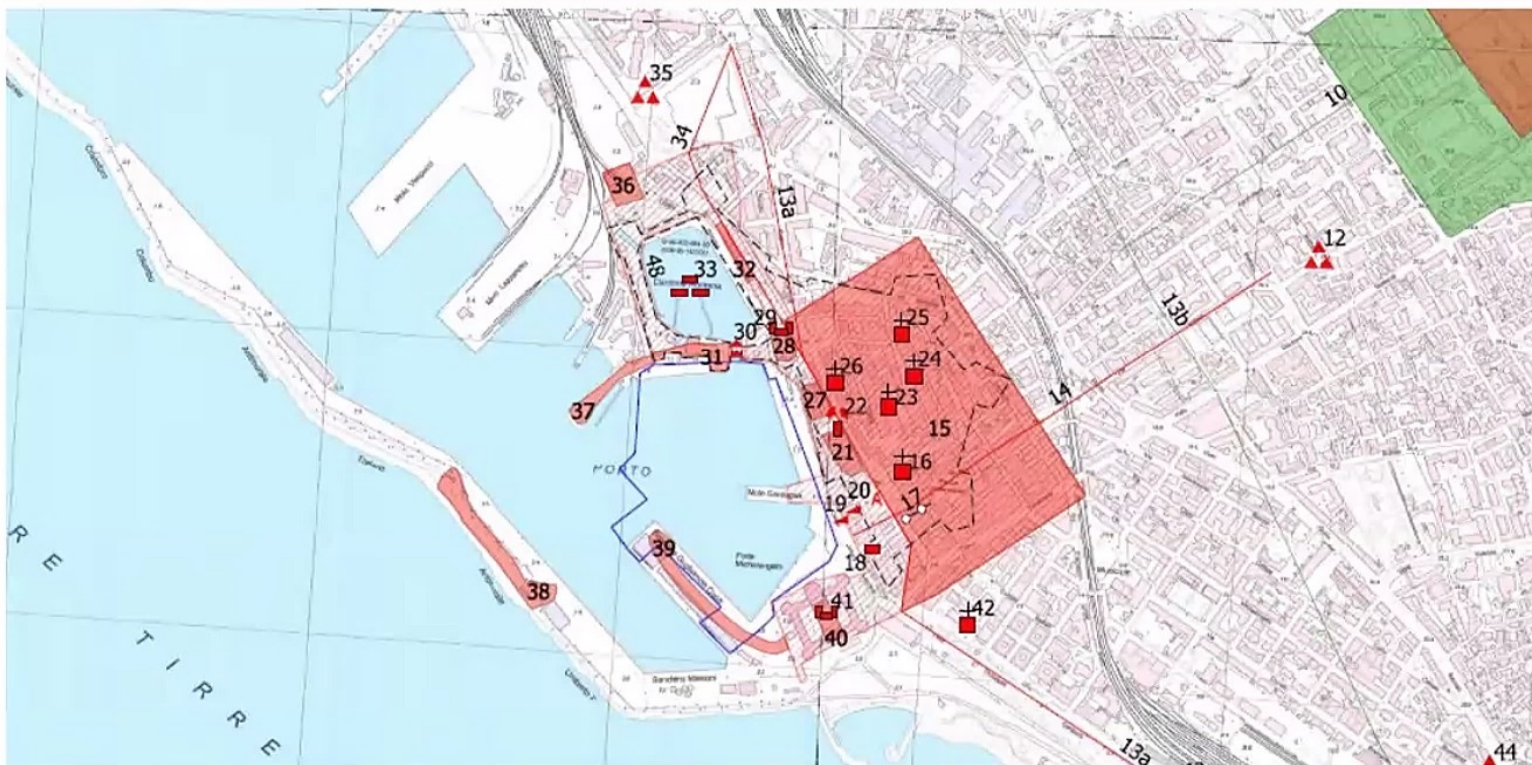


Inquadramento storico-territoriale

storia degli studi

nuove acquisizioni dati

prospettive future



00EmanueleGiannini

GLORIA GALANTI



DA CENTUMCELLAE A CIVITAVECCHIA





Inquadramento storico-territoriale

storia degli studi

nuove acquisizioni dati

prospettive future



1699



Ricostruzione moderna della città nel 1715



00EmanueleGiannini

GLORIA GALANTI

Inquadramento storico-territoriale

storia degli studi

nuove acquisizioni dati

prospettive future



1860



1900



1943



DE CENTUMCELLAE A CIVITAVECCHIA



Emanuele Giannini

Gloria Galanti

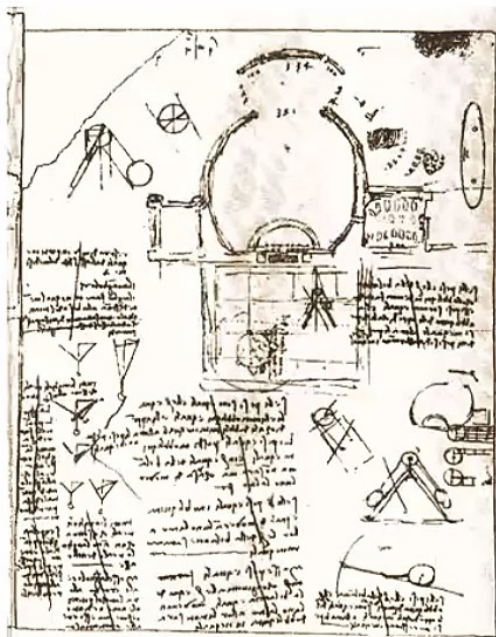


Inquadramento storico-territoriale

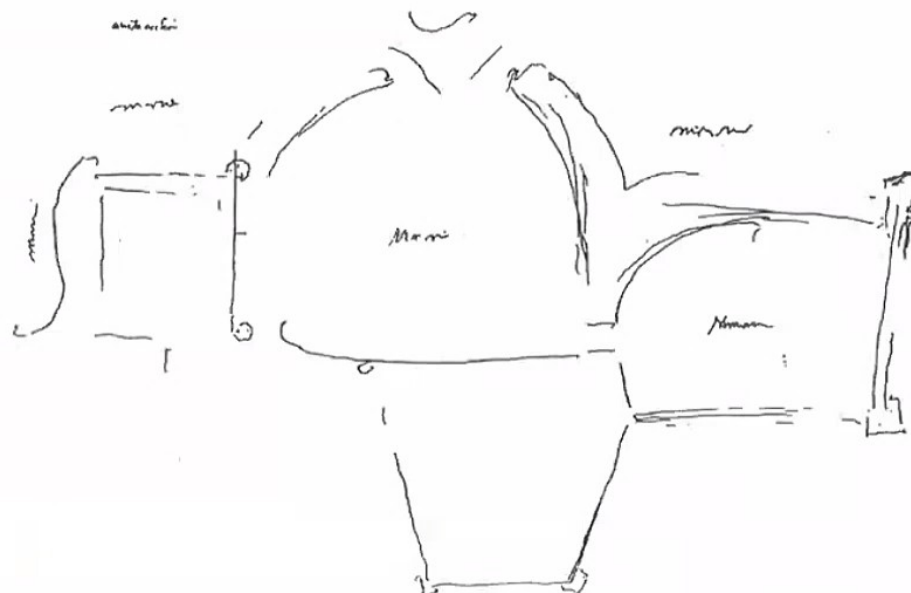
storia degli studi

nuove acquisizioni dati

prospettive future



Leonardo da Vinci



Antonio da Sangallo il Giovane



Emanuele Giannini

Gloria Galanti

Inquadramento storico-territoriale

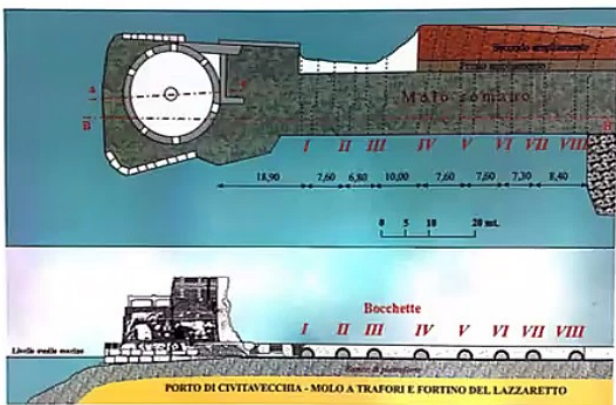
storia degli studi

nuove acquisizioni dati

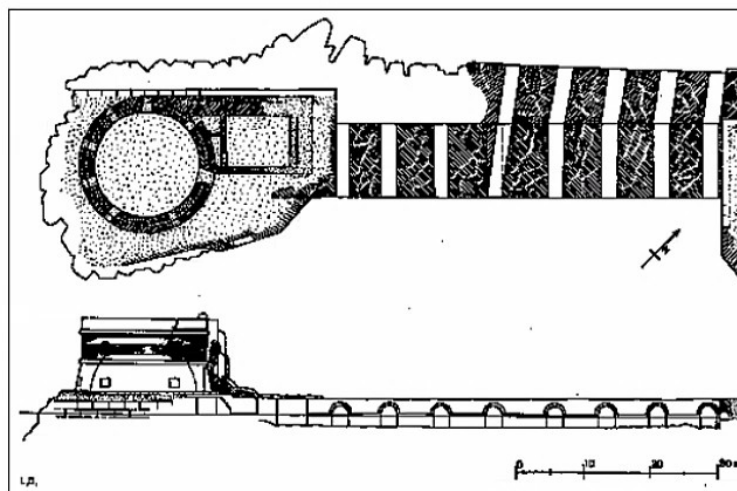
prospettive future



Moretti-Correnti - 1965



Maffei - 2017



Quilici - 2004



Emanuele Giannini

Gloria Galanti



DA CENTUMCELLAE A CIVITAVECCHIA



Inquadramento storico-territoriale

storia degli studi

nuove acquisizioni dati

prospettive future



Gloria Galanti



DA CENTUMCELLAE A CIVITAVECCHIA





Inquadramento storico-territoriale

storia degli studi

nuove acquisizioni dati

prospettive future



PROSPETTO SU BASE ORTOFOTOGRAFICA - SCALA 1:80

1:80



DA CENTUMCELLAE A CIVITAVECCHIA



Emanuele Giannini

Gloria Galanti



Inquadramento storico-territoriale

storia degli studi

nuove acquisizioni dati

prospettive future



Gloria Galanti



DA CENTUMCELLAE A CIVITAVECCHIA

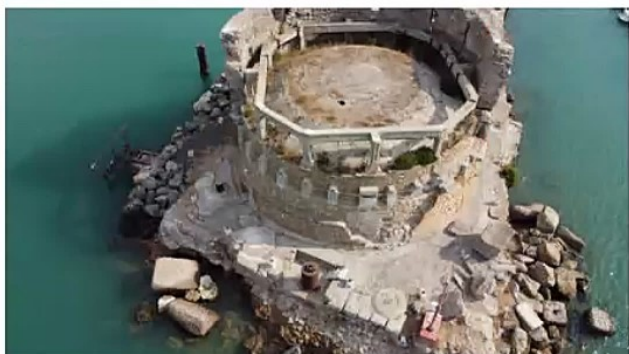


Inquadramento storico-territoriale

storia degli studi

nuove acquisizioni dati

prospettive future



Emanuele Giannini

Gloria Galanti



DA CENTUMCELLAE A CIVITAVECCHIA





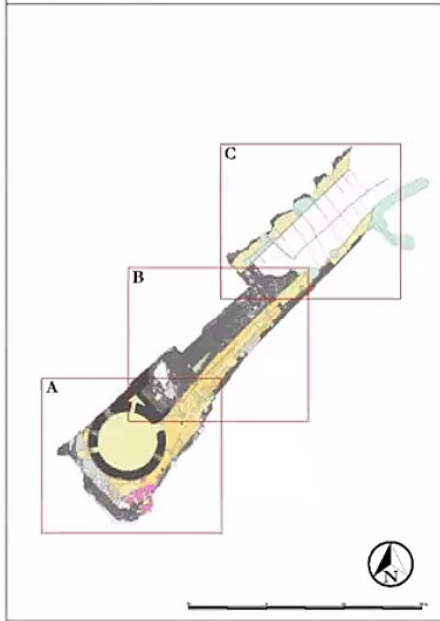
Inquadramento storico-territoriale

storia degli studi

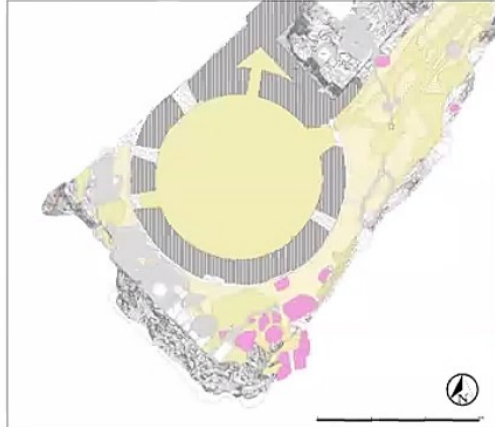
nuove acquisizioni dati

prospettive future

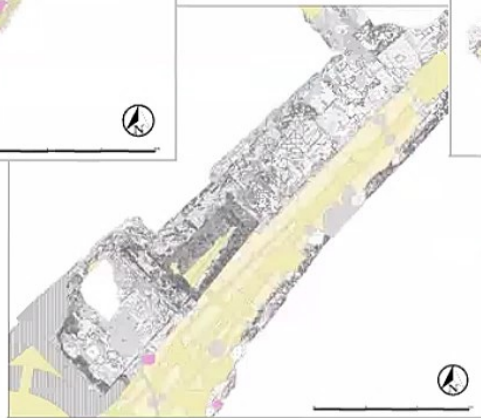
PLANIMETRIA GENERALE - SCALA 1:200



PLANIMETRIA DETTAGLIO - A - SCALA 1:50



PLANIMETRIA DETTAGLIO - C - SCALA 1:50



Legenda

- Cemento
- Croci
- Saspietro
- Terra
- Vegetazione
- Struttura sezionale al livello del mare (voluti)
- Struttura al livello del mare
- Limite di scavo



DA CENTUMCELLAE A CIVITAVECCHIA



Emanuele Giannini

Gloria Galanti









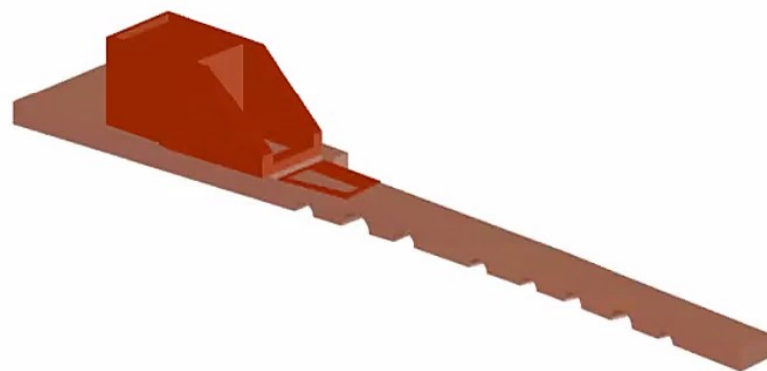


Inquadramento storico-territoriale

storia degli studi

nuove acquisizioni dati

prospettive future



Emanuele Giannini

Gloria Galanti



DA CENTUMCELLAE A CIVITAVECCHIA

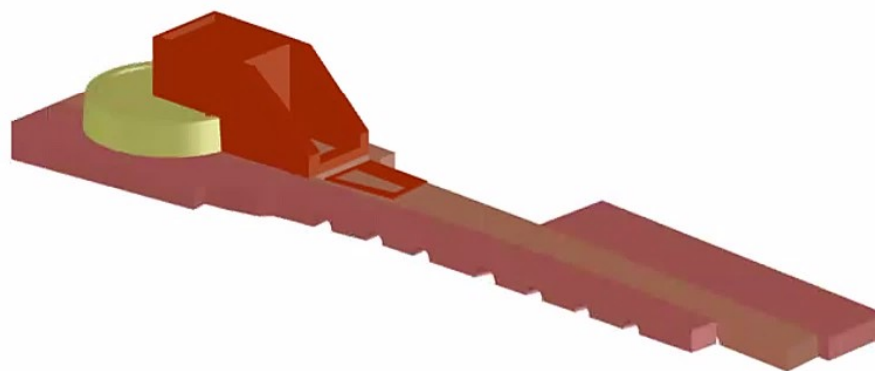


Inquadramento storico-territoriale

storia degli studi

nuove acquisizioni dati

prospettive future



Emanuele Giannini

Gloria Galanti



DA CENTUMCELLAE A CIVITAVECCHIA

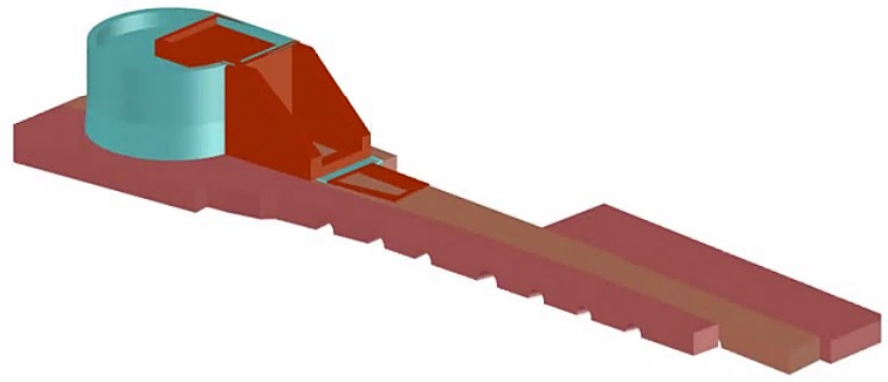


Inquadramento storico-territoriale

storia degli studi

nuove acquisizioni dati

prospettive future



DA CENTUMCELLAE A CIVITAVECCHIA



Emanuele Giannini

Gloria Galanti

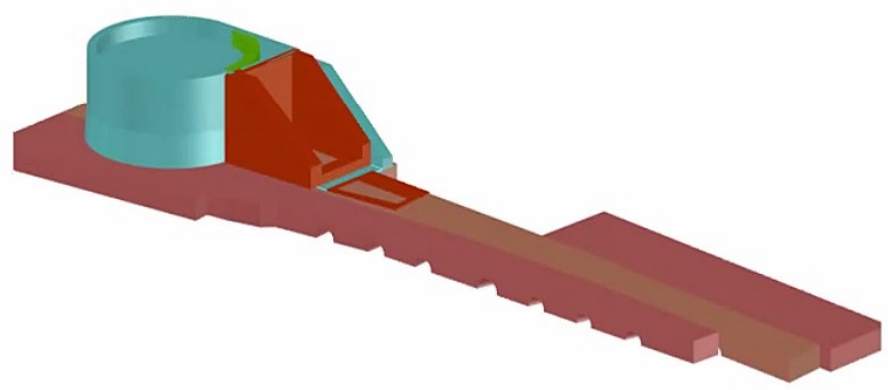


Inquadramento storico-territoriale

storia degli studi

nuove acquisizioni dati

prospettive future



DA CENTUMCELLAE A CIVITAVECCHIA



Gloria Galanti



Entre Mares