



# Il sistema portuale della Liguria in epoca romana: il caso Albingauno

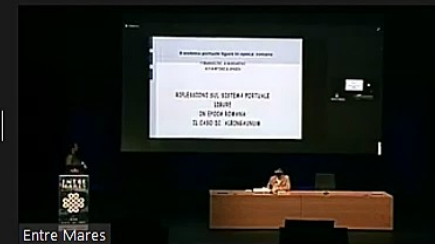
Gian Piero Martino, Giuseppina Spadea, Confederazione Italiana Archeologi (CIA)- Liguria  
Pierluigi Brandolini, Andrea Mandarino, Università degli Studi di Genova



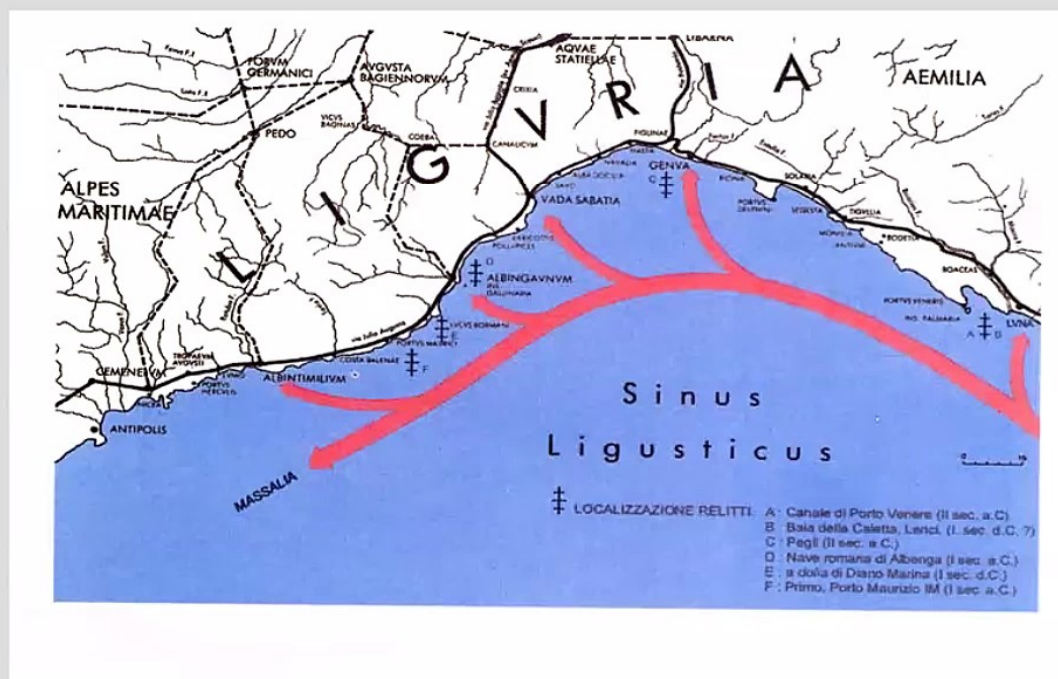
## Il sistema portuale ligure in epoca romana

P. BRANDOLINI, A. MANDARINO  
G. P. MARTINO, G. SPADEA

RIFLESSIONI SUL SISTEMA PORTUALE  
LIGURE  
IN EPOCA ROMANA  
IL CASO DI ALBINGAUNUM



## La rotta tirrenica settentrionale



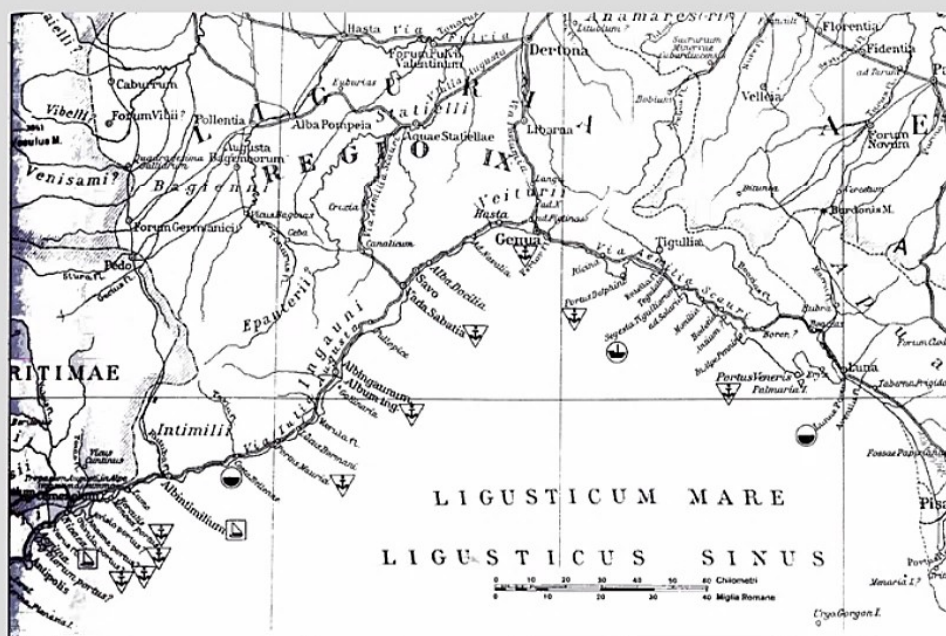
## Gli approdi romani

I piu' tardi itinerari fanno esplicito riferimento a toponimi della costa ligure qualificati come *portus* e *positiones*, non sempre confermati dalla ricerca archeologica. Relitti, concentrazione di ancore, materiali dispersi sui fondali, in differenti giaciture e per arco cronologico compreso tra il VII\VI sec.a.C, L'età tardo imperiale ed oltre, hanno evidenziato il rilievo della navigazione, e , nello stesso tempo, la complessità delle indagini, che intercettano anche il problema della trasformazione della linea di costa, soprattutto in corrispondenza delle brevi pianure costiere solcate da corsi d'acqua.



Gian Piero Martino

## Il sistema portuale secondo Uggeri (2004)



## Approdo di Villa Eva



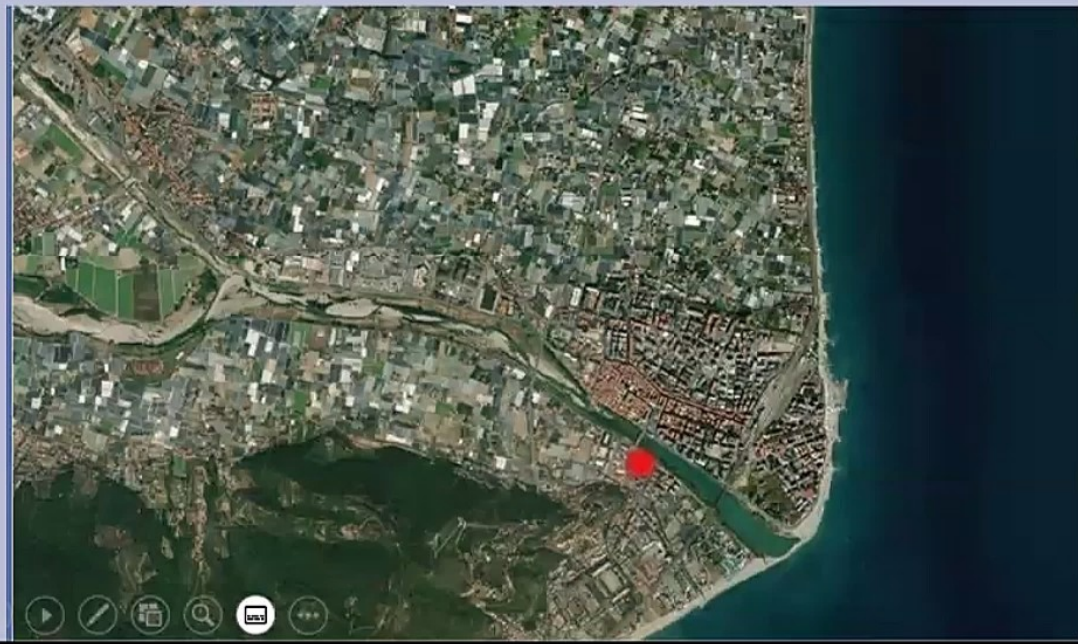
Gian Piero Martino

## Villa romana in regione Foce- Sanremo



Escuchando...

# Albingaunum



Escuchando...





### Albenga nel 1587



Gian Piero Martino

Escuchando...

## *Albingaunum*

In età romana la linea di costa era molto arretrata rispetto all'attuale posizione di alcune centinaia di metri, e di più di 1 km nella parte più occidentale, ovvero, con ogni probabilità, era compresa tra la via Aurelia e la linea ferroviaria. Il problema topografico e archeologico del porto di Albingaunum è stato più volte richiamato nella bibliografia, anche da ultimo, senza, tuttavia, pervenire a soluzioni definite. L'ipotesi maggiormente condivisa vorrebbe che il porto si trovasse in una laguna, che dai piedi della Punta san Martino si spingeva fino alle mura meridionali della città.



Gian Piero Martino

Escuchando...



Escuchando...

## Resti romani nel Fiume Centa

Sondaggi effettuati in prossimità della spalla Nord-Est del moderno ponte sull'Aurelia hanno rimesso in luce murature di età romana, attribuite dubitativamente a strutture portuali, mentre indagini geacustiche nell'area della spalla Sud hanno escluso la presenza di murature, trattandosi di terreni paludosi.



Gian Piero Martino

Escuchando...

## Isola Gallinaria

L'interro fu causato con tutta probabilità anche dalla presenza dell'Isola Gallinaria, che intercetta la corrente da Ovest e favorisce l'accumulo delle deiezioni del F. Centa, veramente copiose, che hanno provocato un notevole avanzamento della linea di costa. La presenza dell'isola ha costituito un fattore importante per la navigazione e ha svolto un importante ruolo di ancoraggio.



Gian Piero Martino

Escuchando...