

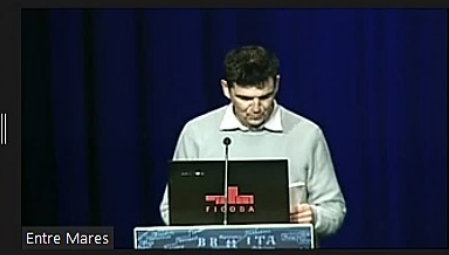
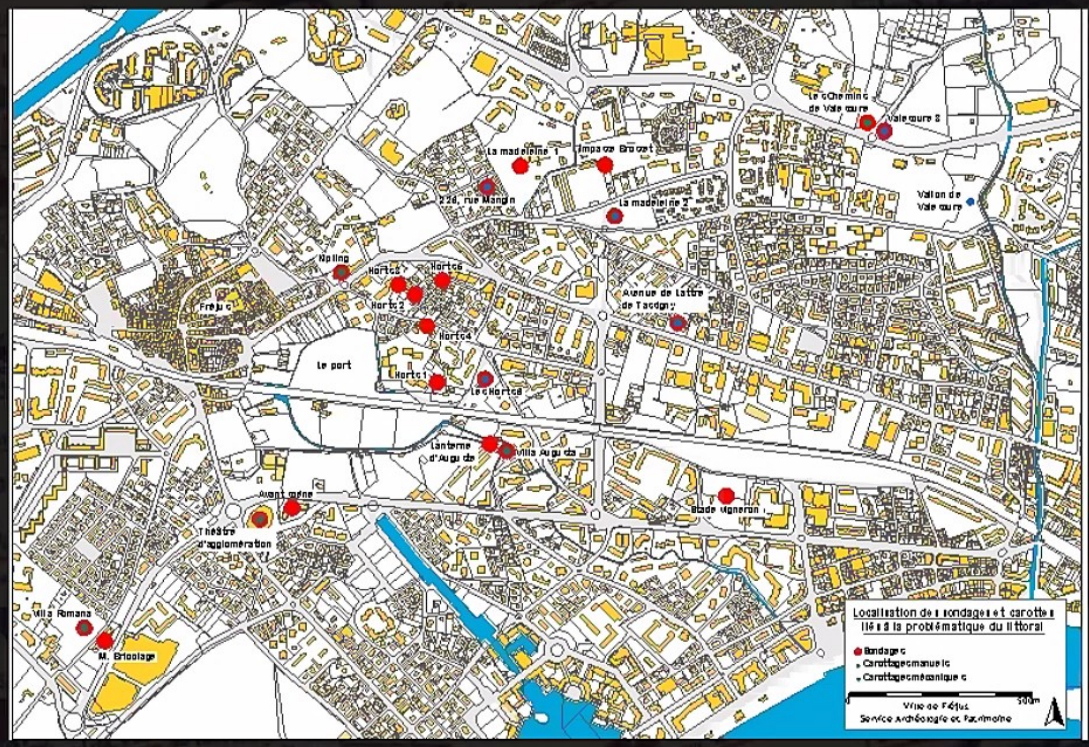


# Le port de *Forum Iulii* (Fréjus)

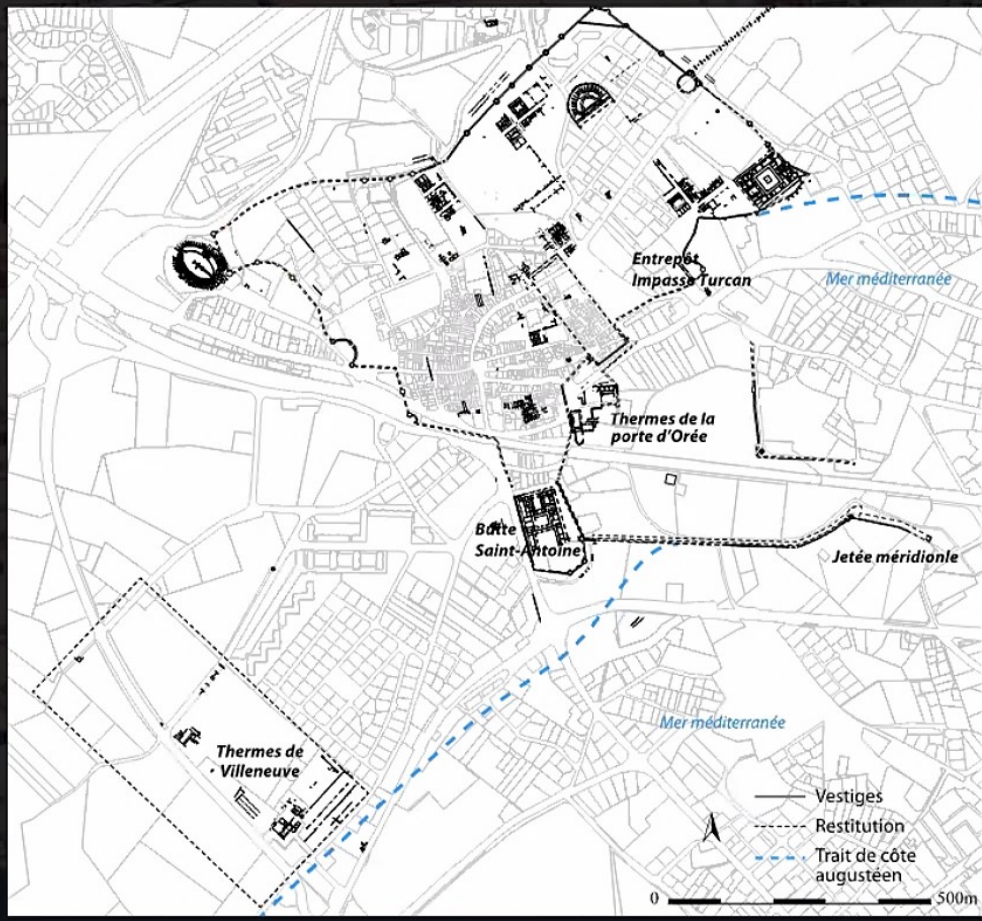
Pierre Excoffon, Service Archéologie et Patrimoine, Ville de Fréjus  
Emmanuel Botte, CNRS, Centre Camille Jullian, UMR 7299, Aix-Marseille Université  
Nicolas Carayon, IPSO-FACTO Coop.



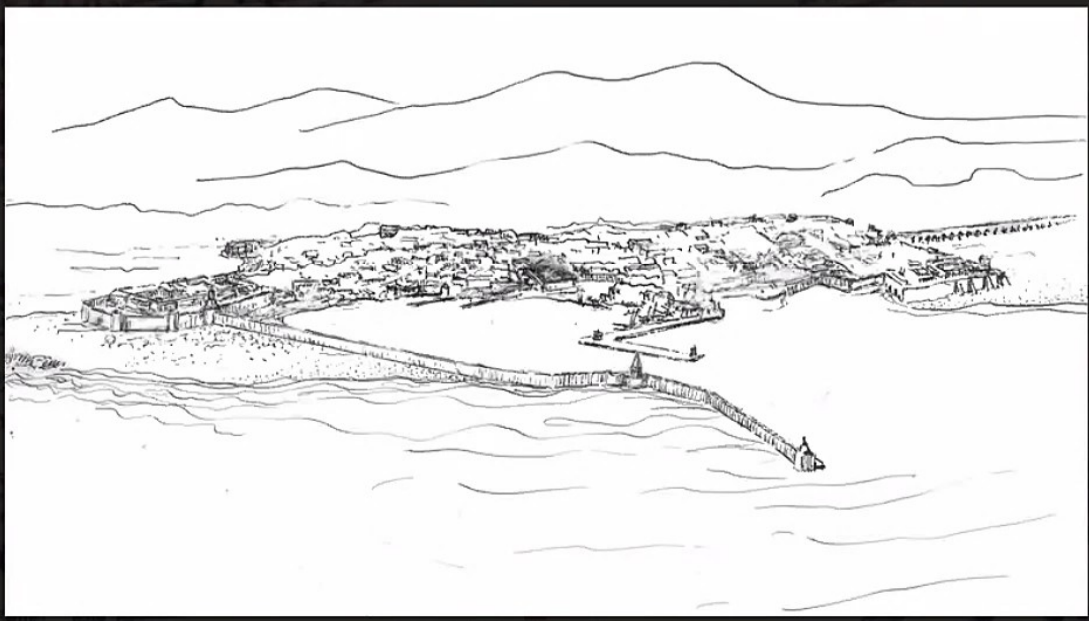




Entre Mares



Entre Mares



Forum Julii - fin du I<sup>er</sup> siècle. apr. J.-C.  
(dessin S. Roucole, 2018)



Entre Mares



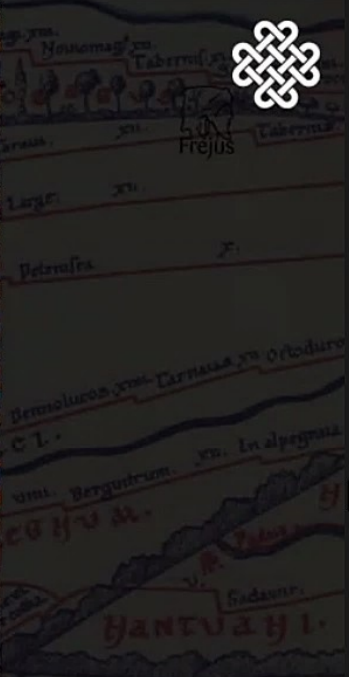
Entre Mares

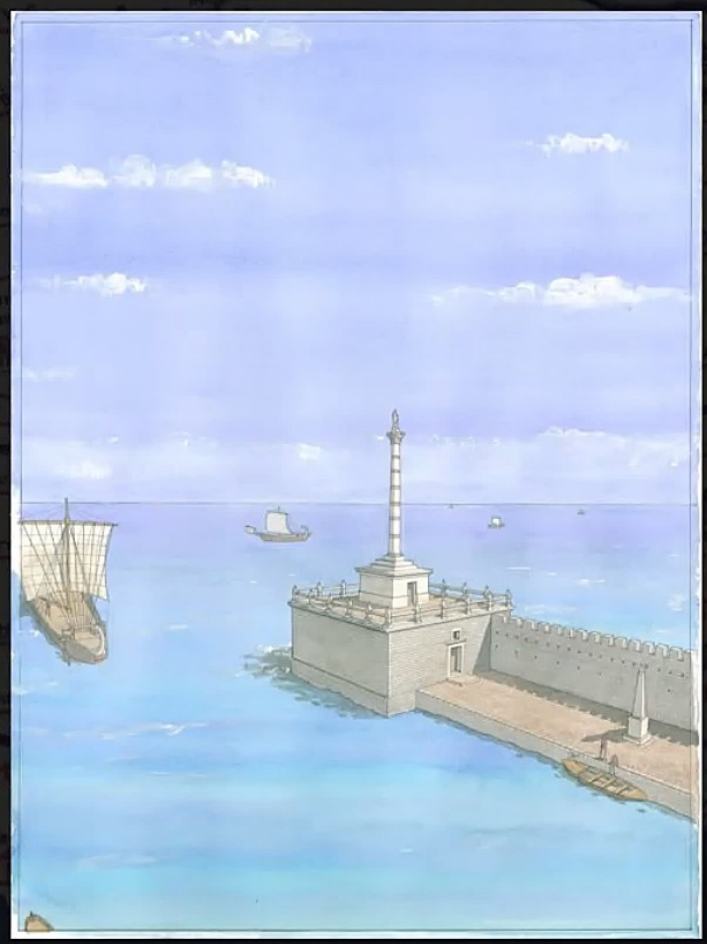






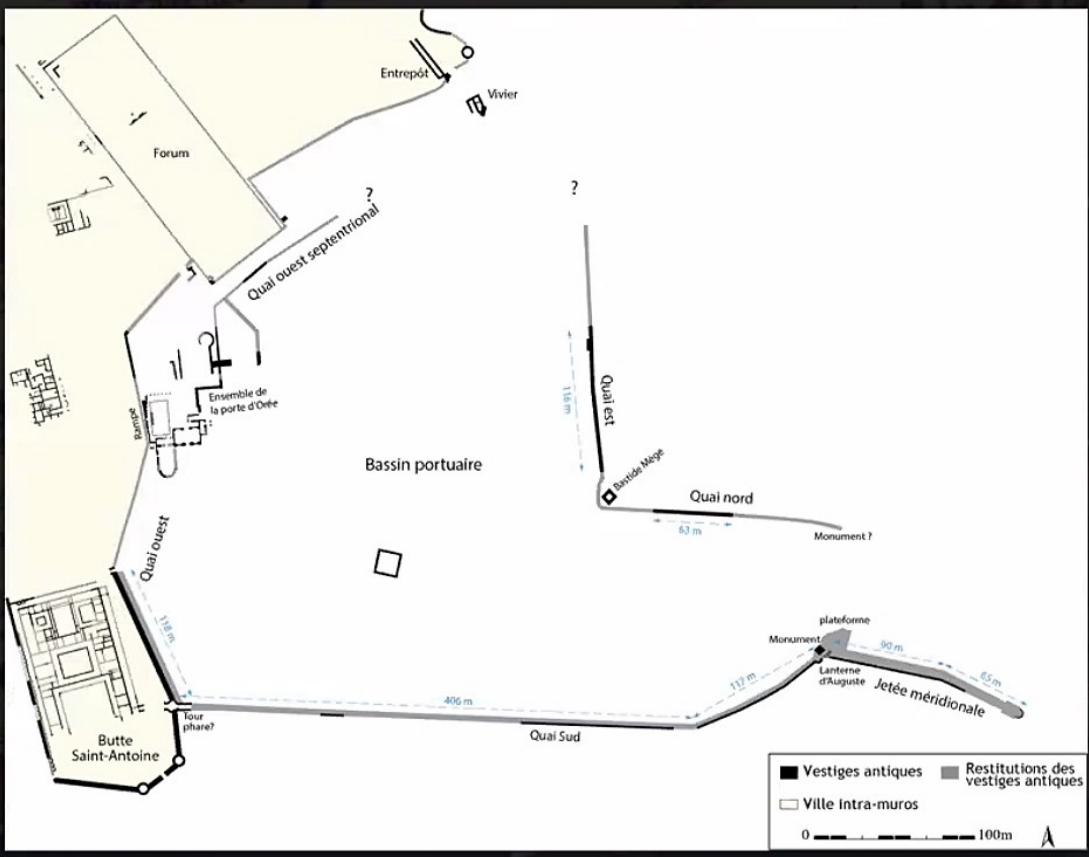








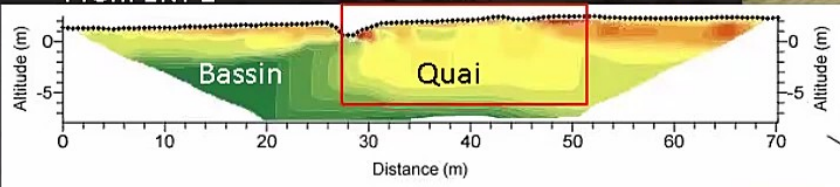
Entre Mares



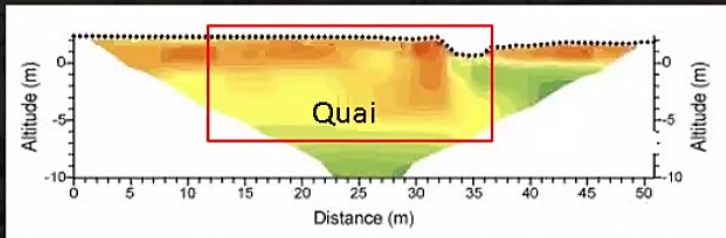


### Tomographie de la résistivité électrique

Profil ERT 1



Profil ERT 4



Résultats de deux profils de tomographie de la résistivité électrique. Le quai est particulièrement visible jusqu'à approximativement 5 m sous le niveau actuel de la mer.

Résultats de la prospection par géoradar (fréquence de 400 mHz) à une profondeur de 55 à 75 cm sous le sol actuel. L'extension du quai orienté W/E et particulièrement visible. Les flèches rouges indiquent la localisation et l'orientation des profils de tomographie électrique réalisés. (Fond de carte Google Earth)





Entre Mares



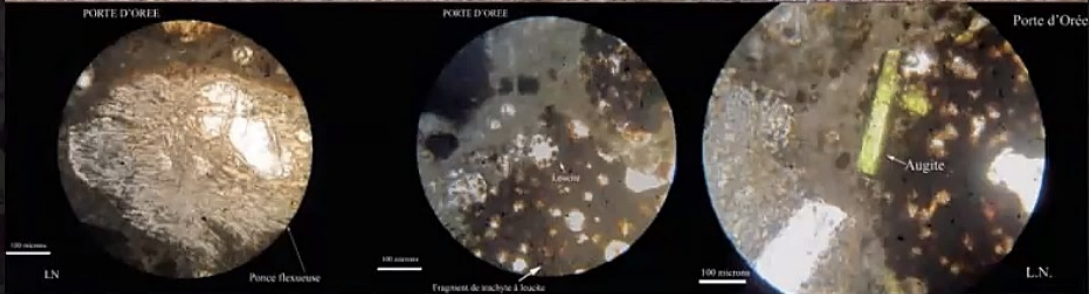
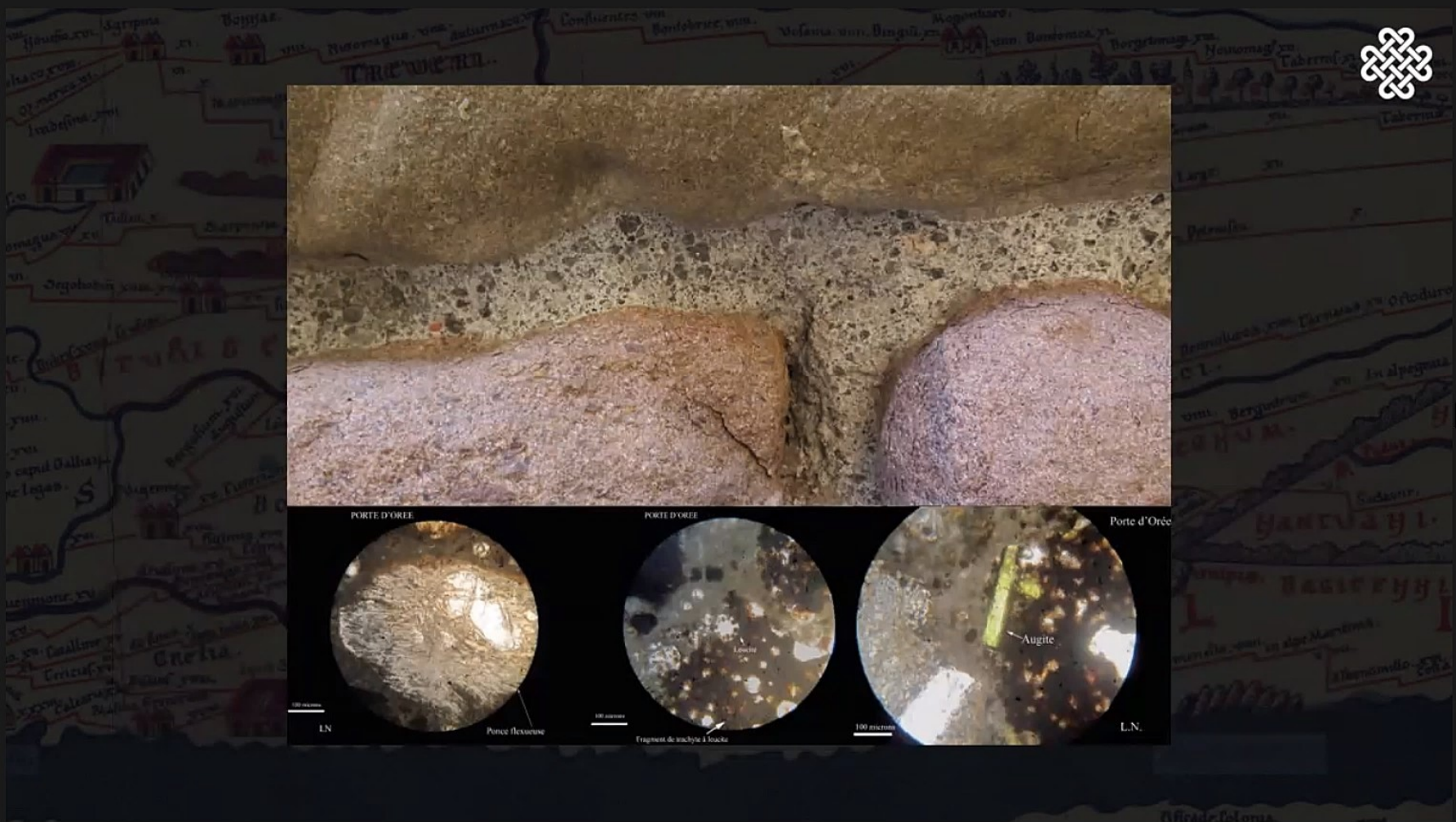




La Bastión Mago Face B  
20m  
0.5m  
1.0m  
2.0m  
3.0m  
4.0m  
5.0m  
6.0m  
7.0m  
8.0m  
9.0m  
10.0m  
11.0m  
12.0m  
13.0m  
14.0m  
15.0m  
16.0m  
17.0m  
18.0m  
19.0m  
20.0m  
Servicio Arqueológico y Patrimonial  
Vill de Frías, 2020



Entre Mares



Entre Mares



Prélèvements pour analyses pétrographiques, minéralogiques et par dosages isotopiques

