

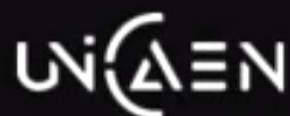
Blainville-sur-Orne (Normandie, France), un petit port de fond d'embouchure

Cécile ALLINNE

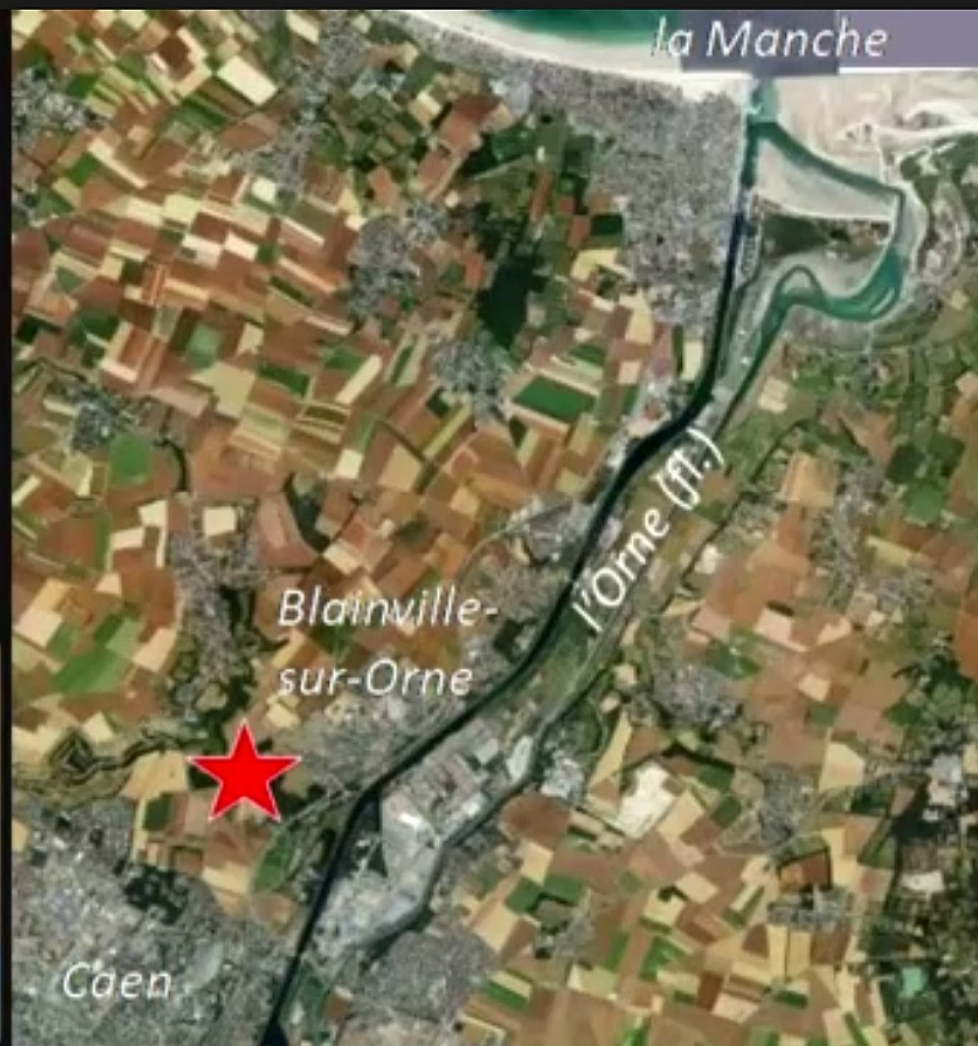
Société Juniper Conseil

Université de

Caen Normandie

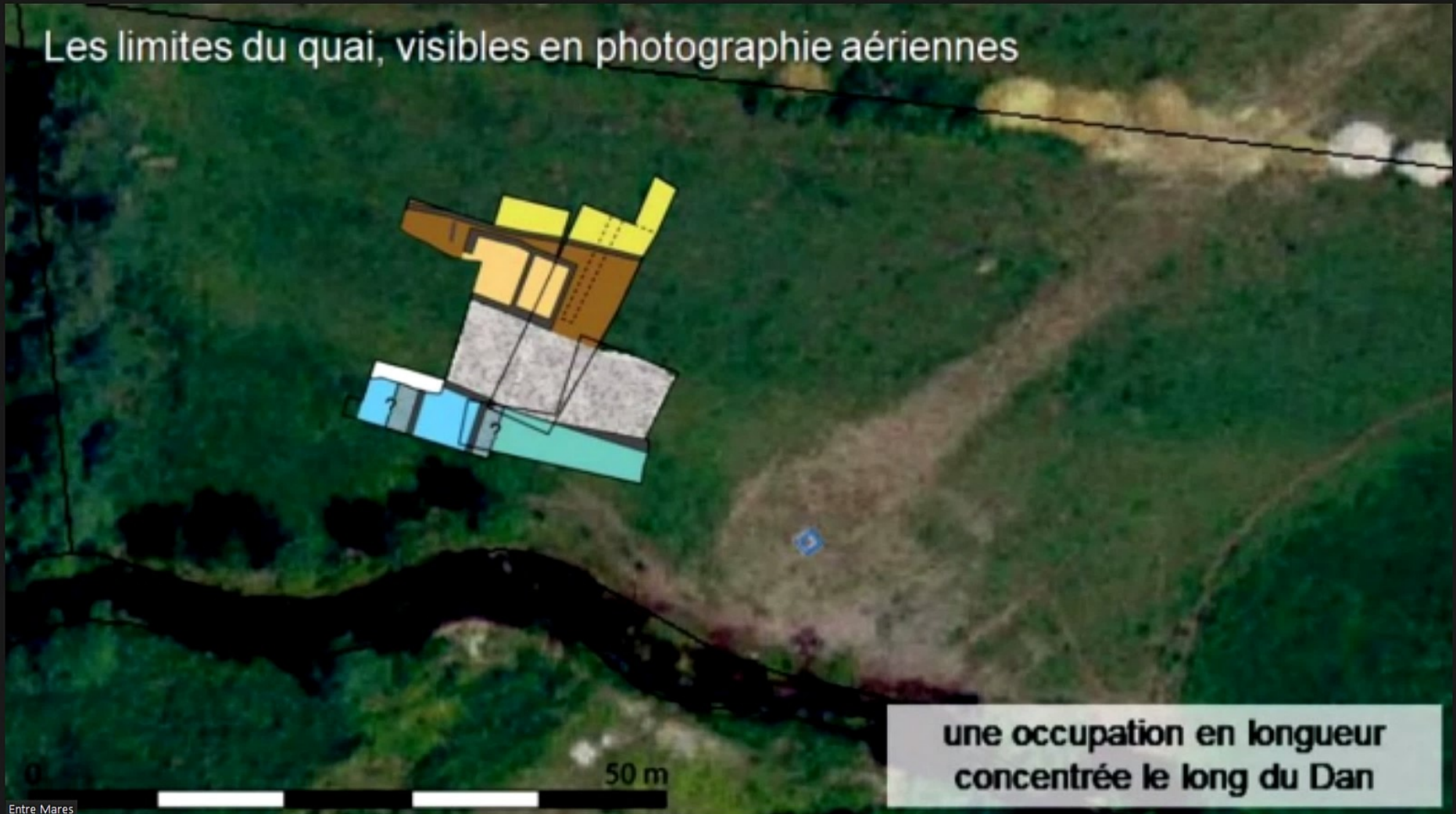


Entre Mares





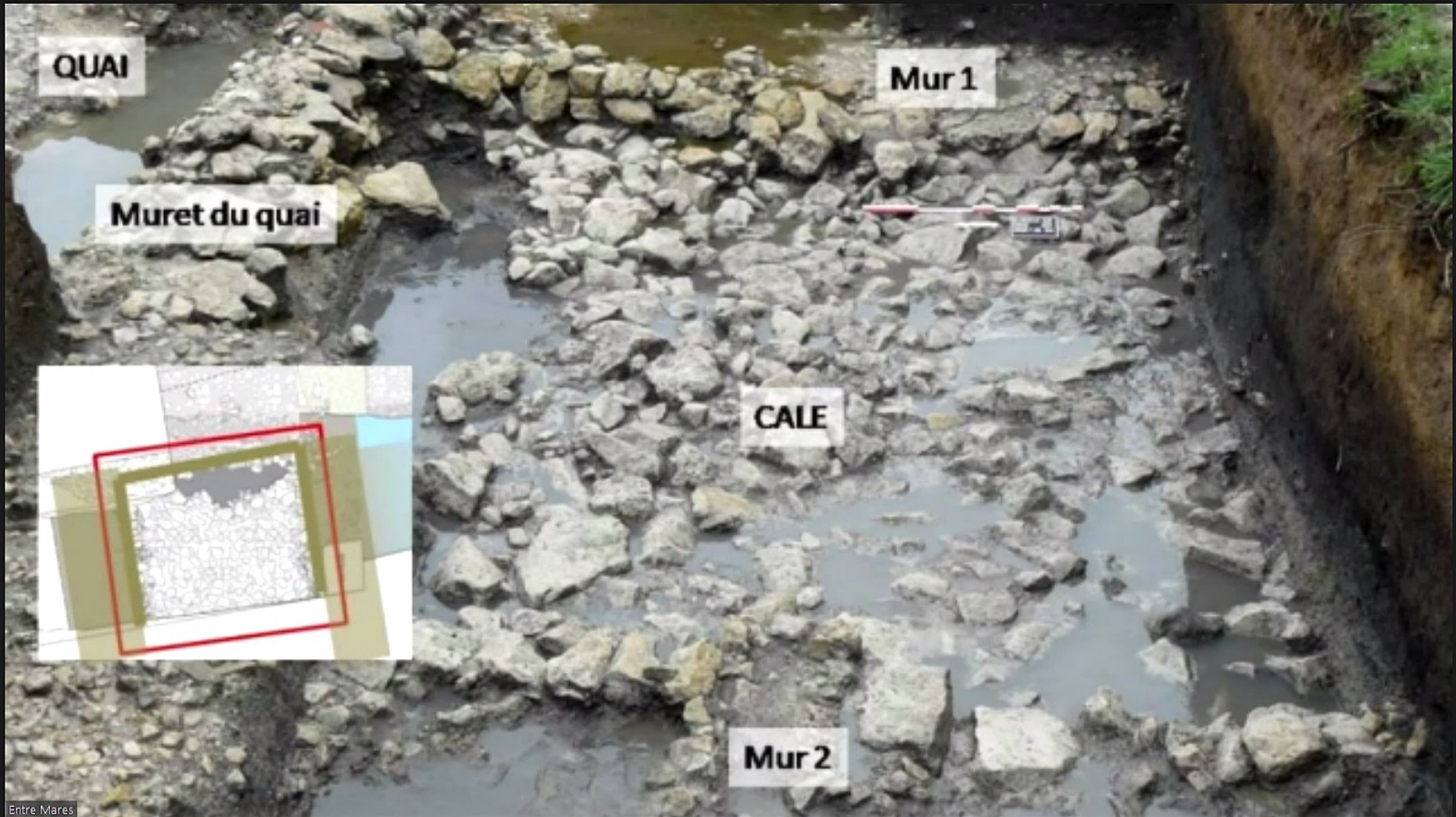
Les limites du quai, visibles en photographie aériennes

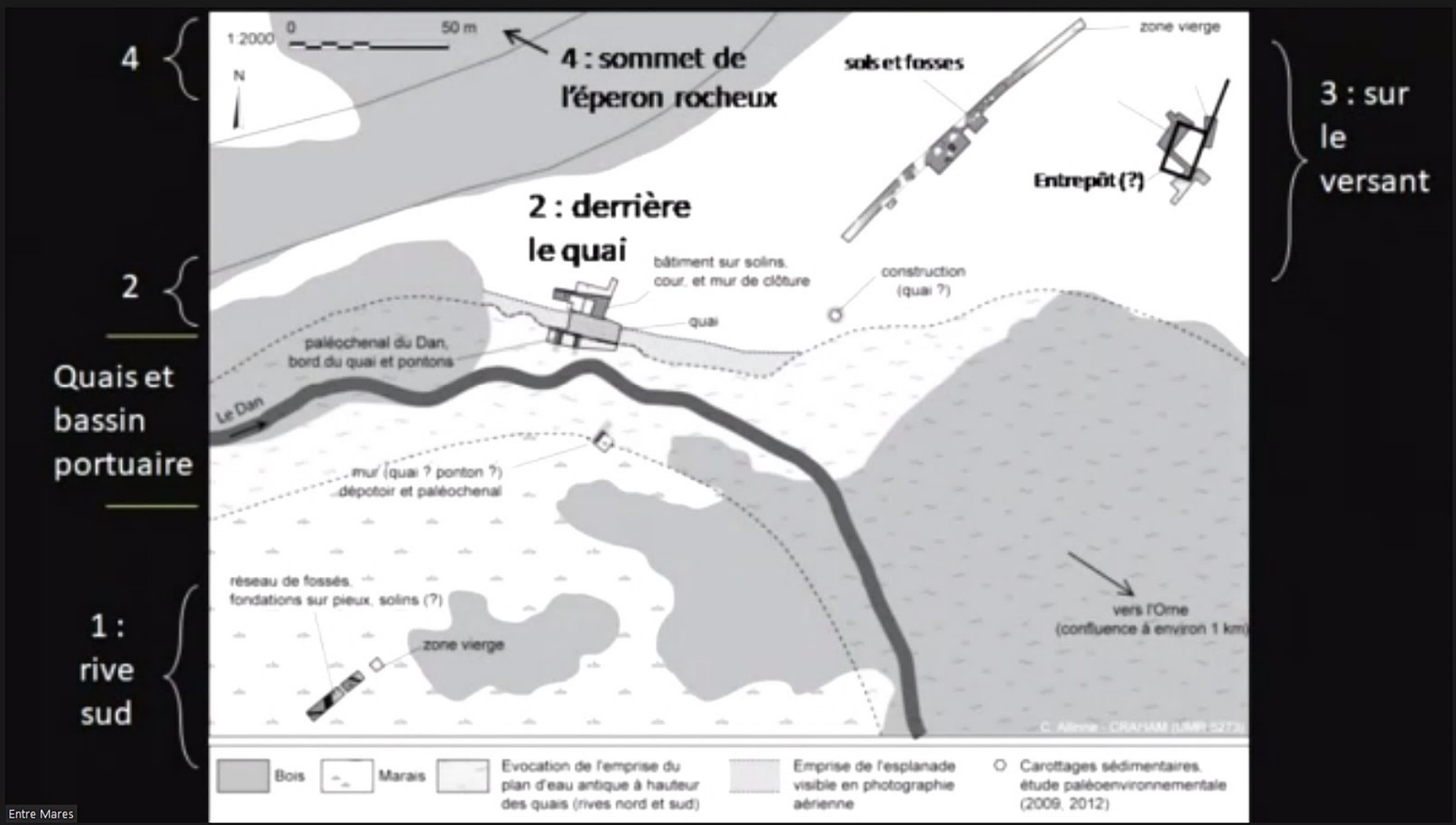


Entre Mares

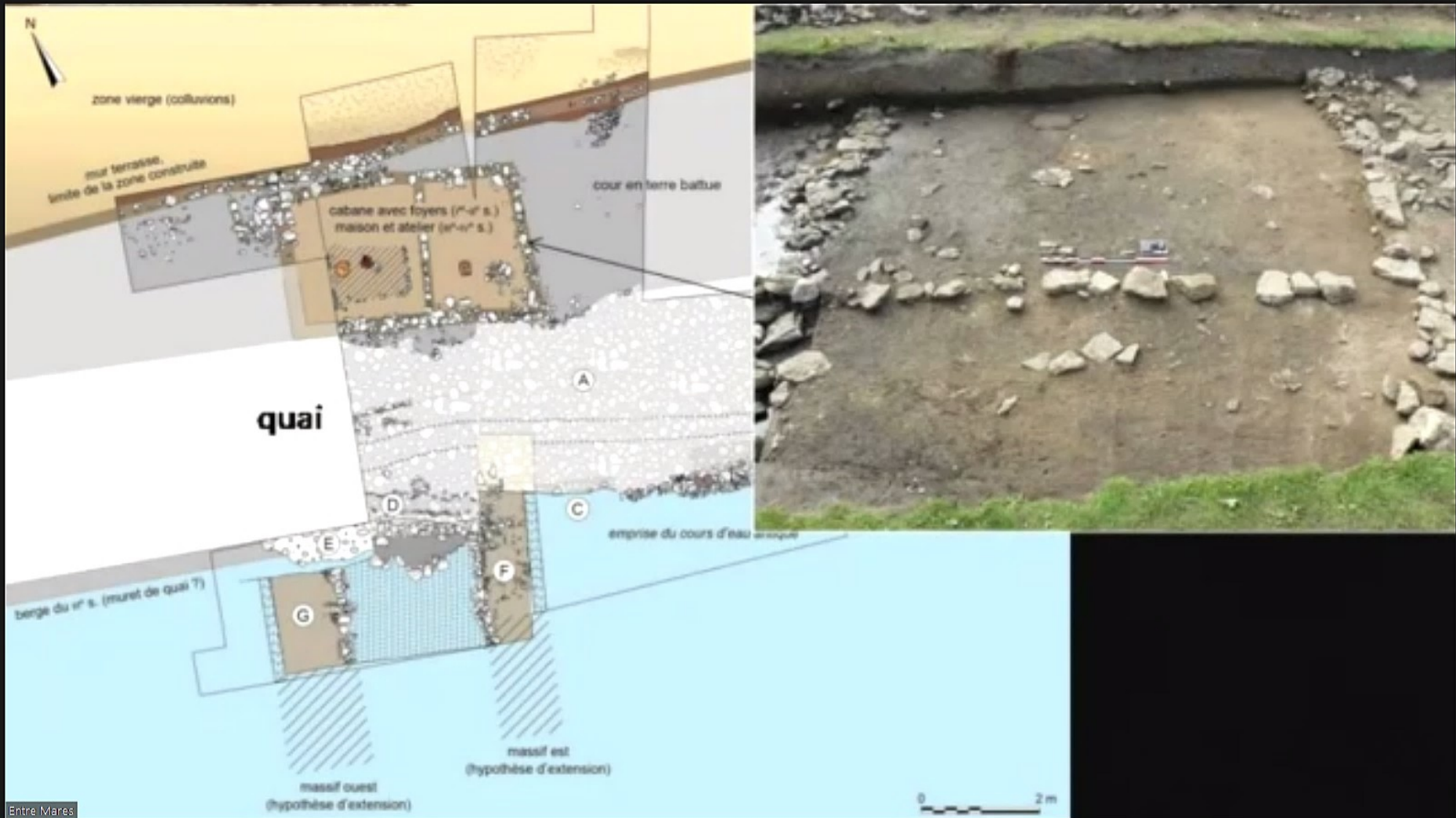
50 m

une occupation en longueur concentrée le long du Dan





Entre Mares

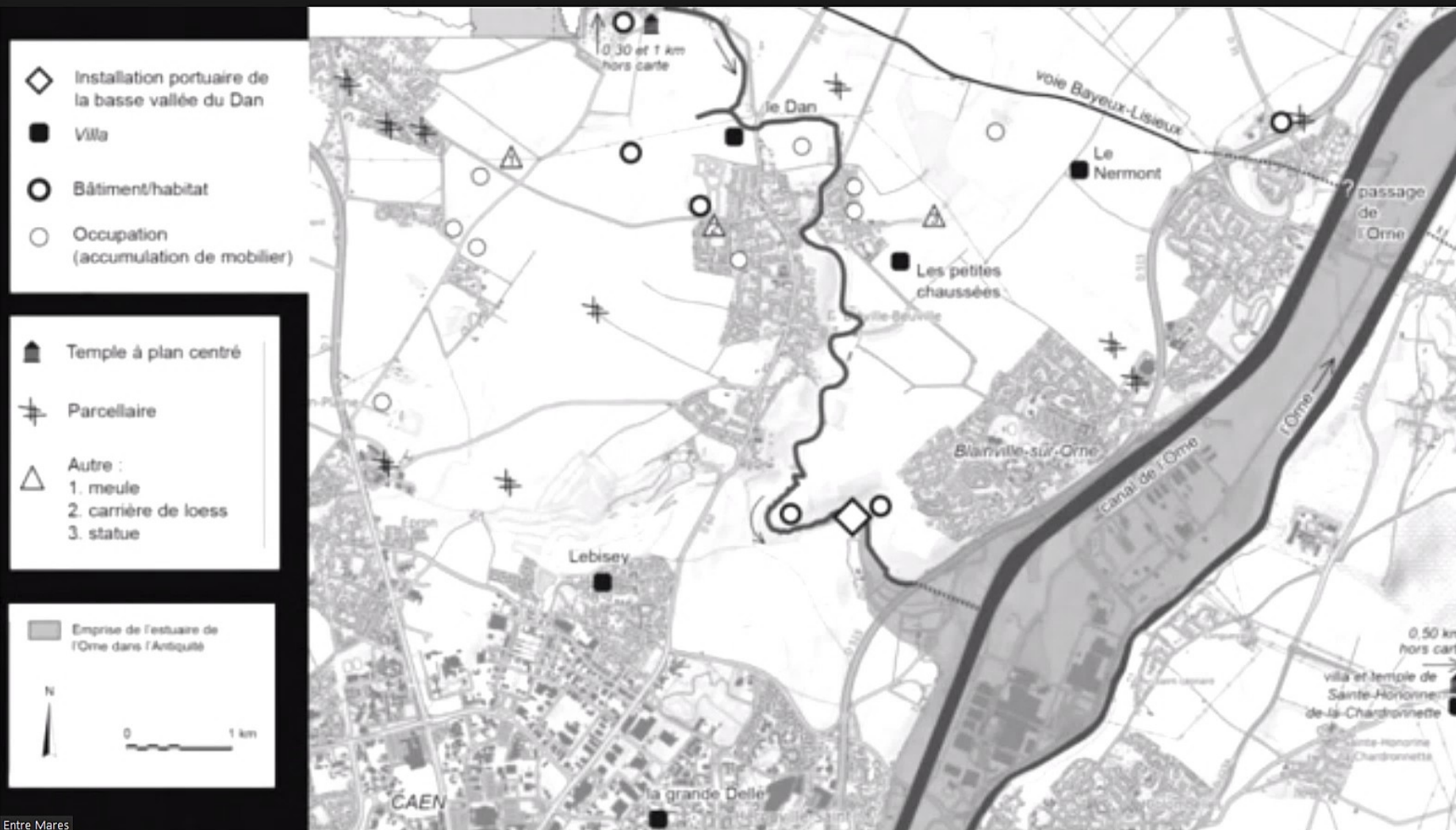


Entre Mares

Le sommet de l'éperon rocheux : un site fortifié de l'âge du Bronze + âge du Fer (?)

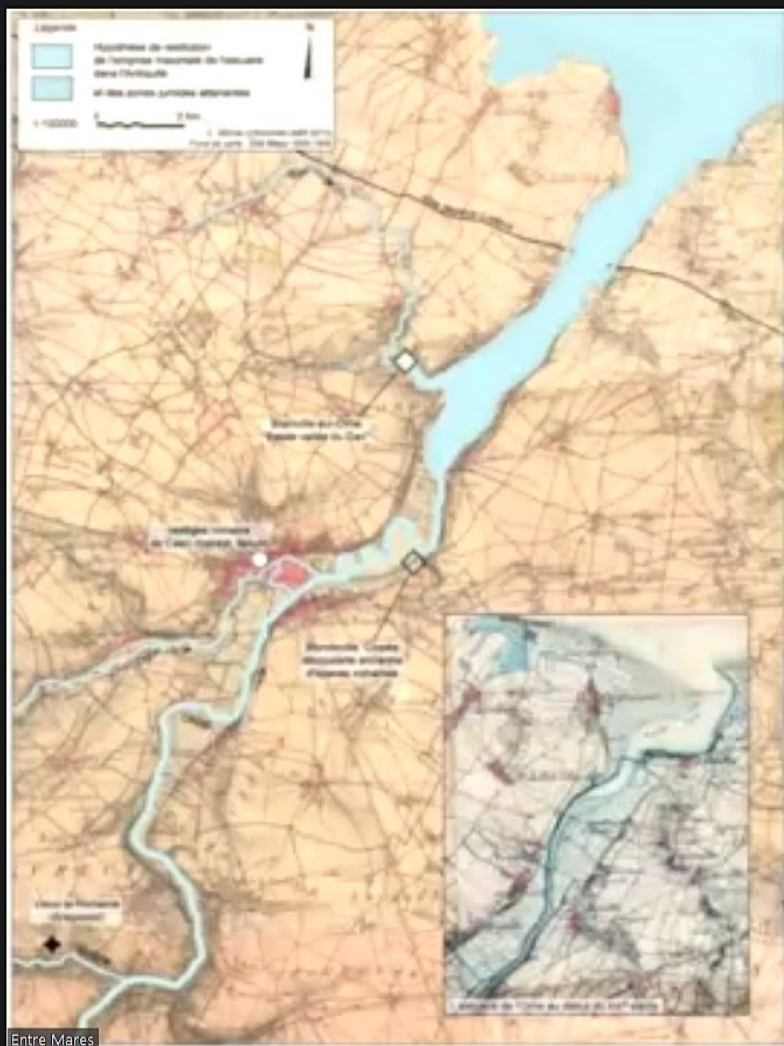


Entre Mares



Entre Mares





L'hypothèse d'un réseau de petits ports formant un système portuaire



↶ Au moins 2 sites similaires répertoriés

Sites portuaires attestés ou supposés

Blainville-sur-Orne,
port sur le Dan

Caen
(vicus portuaire ?)

Louvigny
(débarcadère ?)

Aregenua /
Vieux-la-Romaine

St-Aubin-
d'Arquenay
(passage de l'orne)

Bénouville
(port ?)

La Cloppée,
port sur le Biez



Voies antiques attestées

