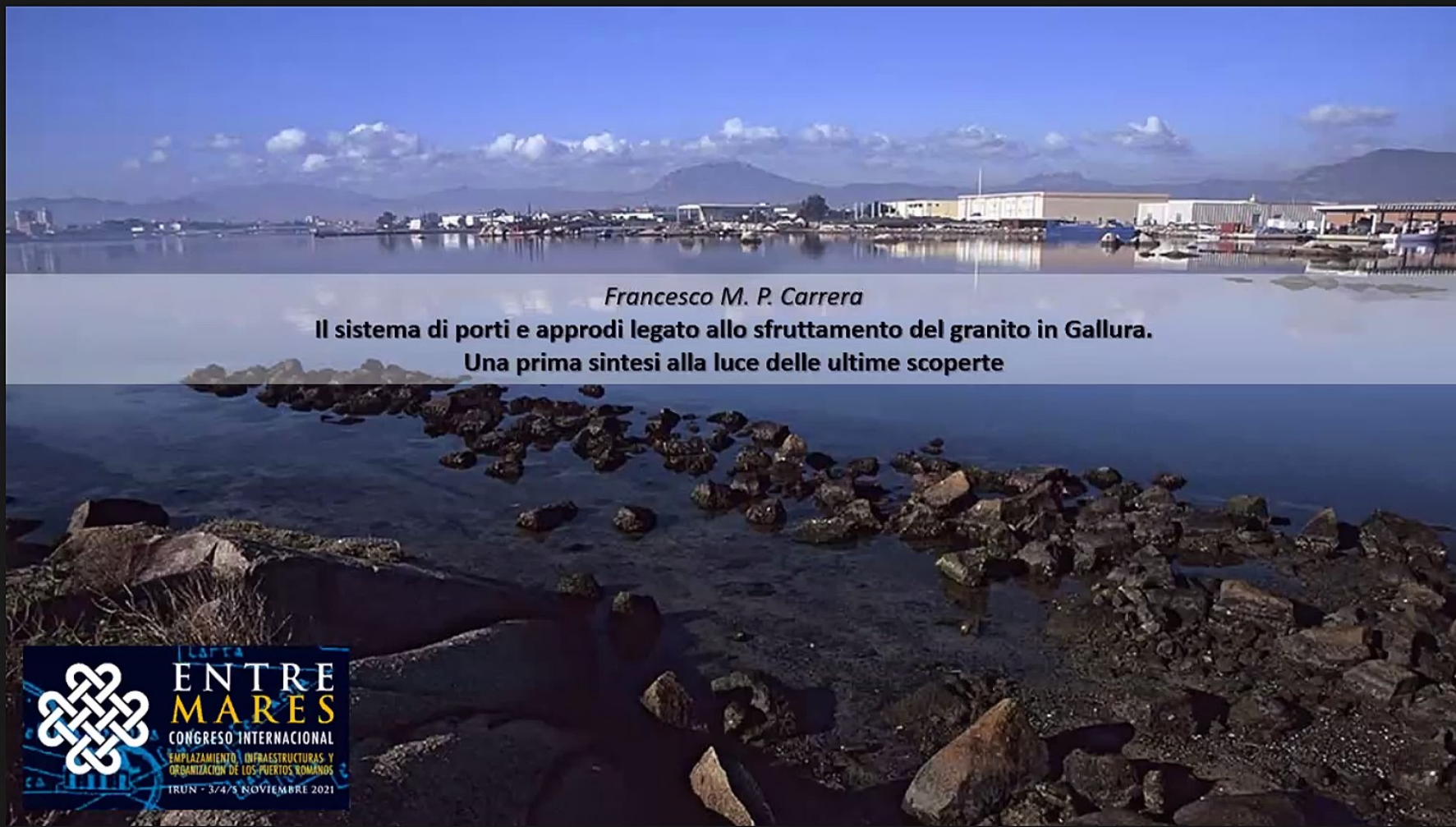




Il sistema di porti e approdi legato allo sfruttamento del granito in Gallura. Una prima sintesi alla luce delle ultime scoperte

Francesco M.P. Carrera, Soprintendenza Archeologia, Belle Arti e Paesaggio per le province di Sassari e Nuoro







Francesco Carrera



Francesco Carrera

Aree di estrazione del granito in epoca romana

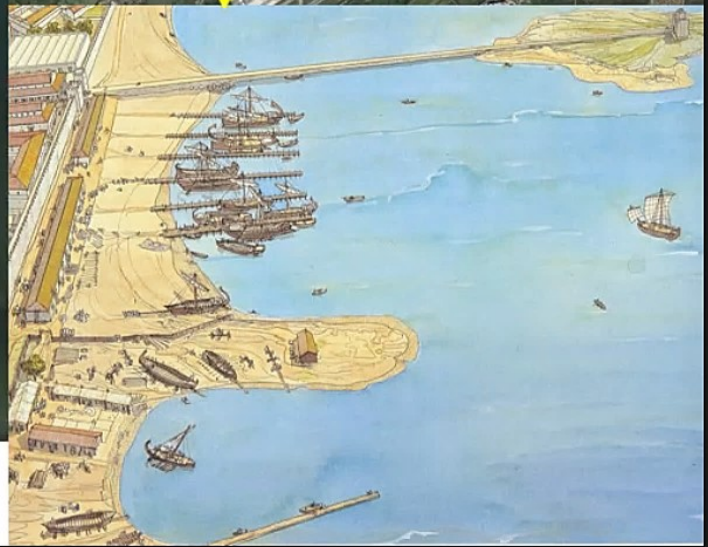




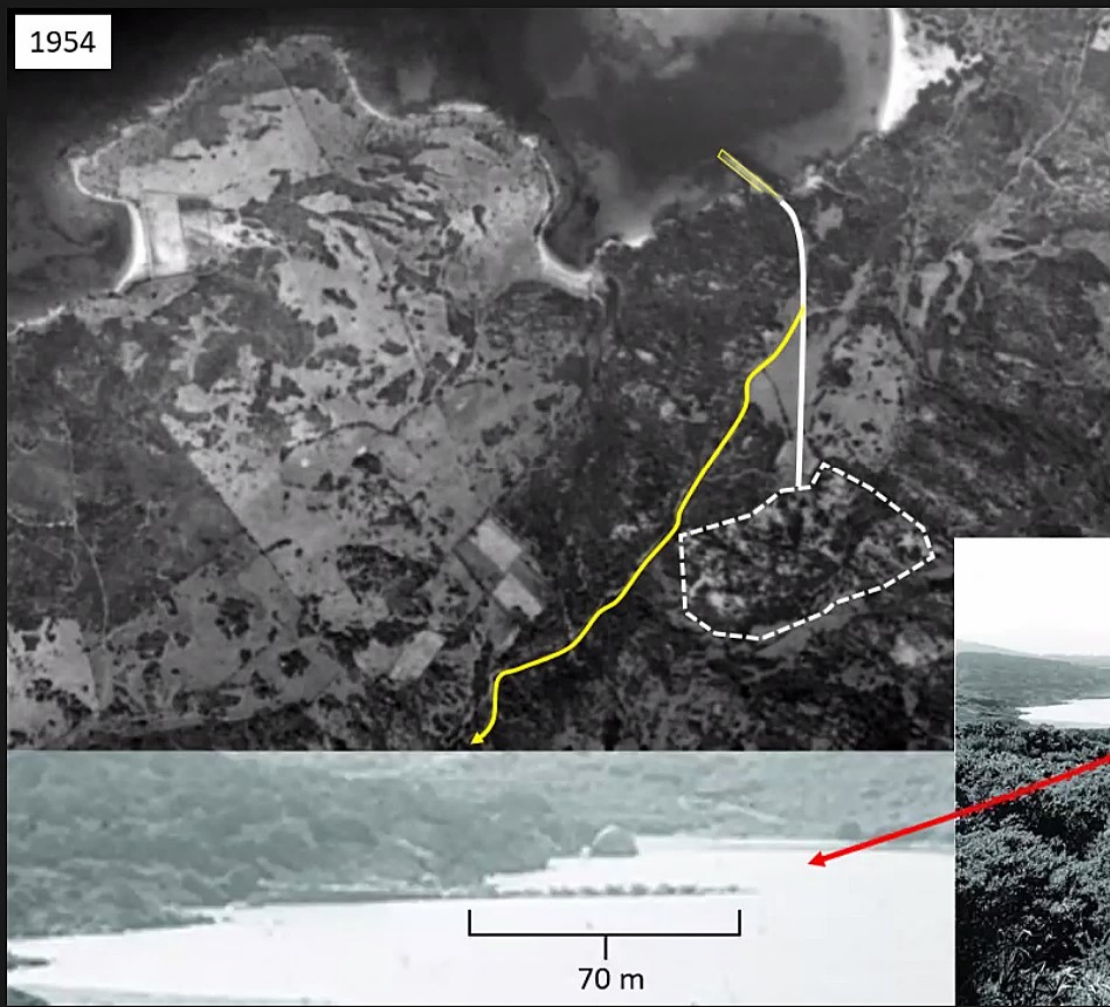
Francesco Carrera



OLBIA – ISOLA GABBIA



Francesco Carrera



CAPO TESTA



Francesco Carrera

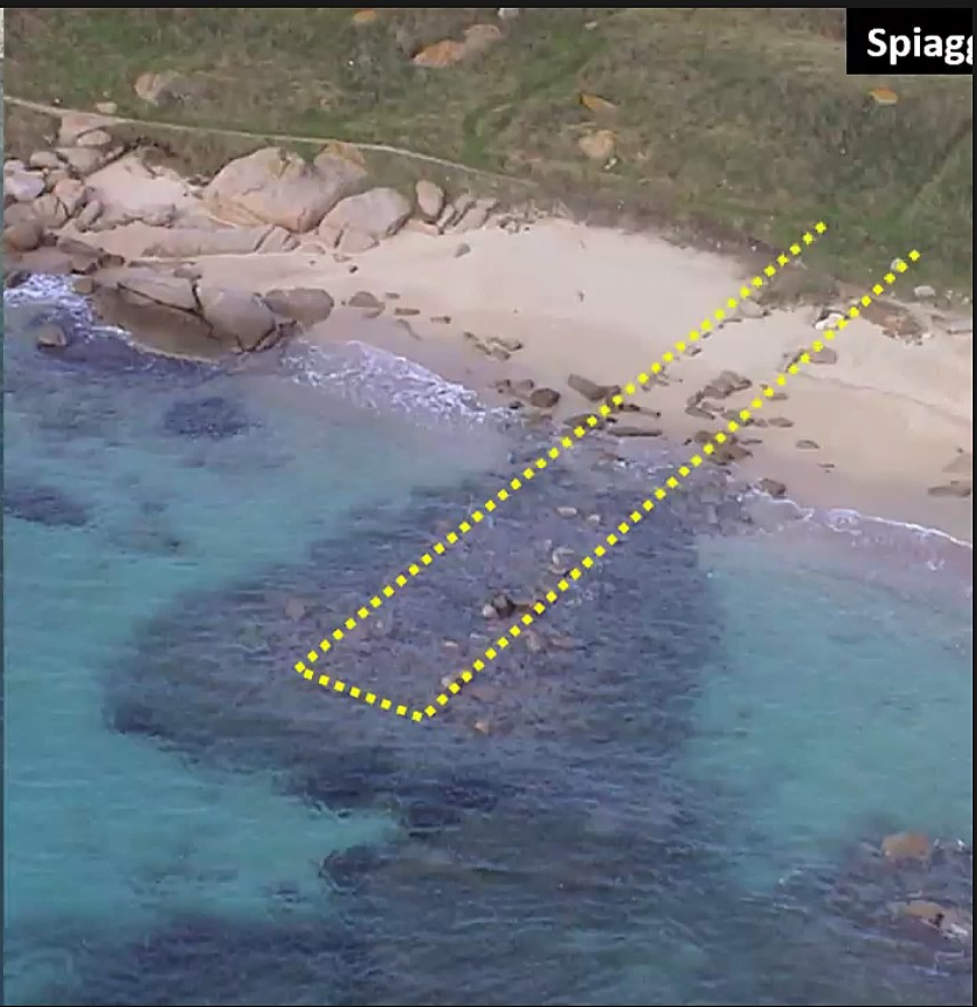


Francesco Carrera

CAPO TESTA



Francesco Carrera



Spiaggia



Francesco Carrera



Spiaggia delle Colonne





Spiaggia delle Colonne



Francesco Carrera

Spiaggia delle Colonne



CAPO TESTA



Francesco Carrera

Li Funtanacci – La Colba



Francesco Carrera

CAPO TESTA



Approdo di La Colba

Approdo di Santa Reparata



Francesco Carrera



