

L'Homme face aux risques hydrologiques et sismiques : abandon ou adaptation ?
Les exemples du Delta du Kuban (Russie) et du Delta de l'Hèbre (Turquie/Grèce)

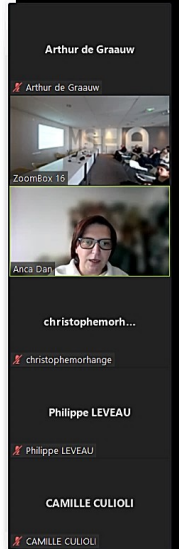
- Introduction: revisiter la géographie historique (>histoire environnementale, géohistoire)

1. Le delta du Kuban (mer Noire)

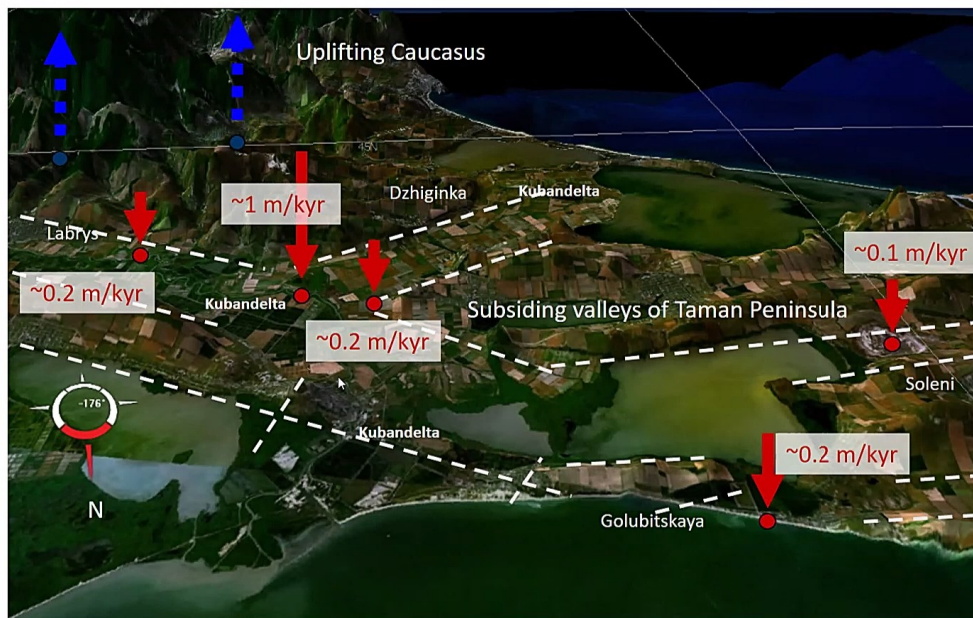
2. Le delta de l'Hèbre (mer Egée)

- Conclusions: perspectives d'étude sur les moments clé de l'histoire – « colonisation » grecque; conquête romaine; industrialisation; migrations.

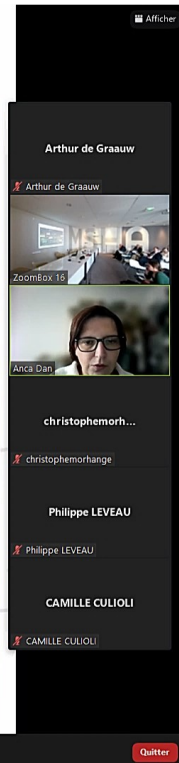
44



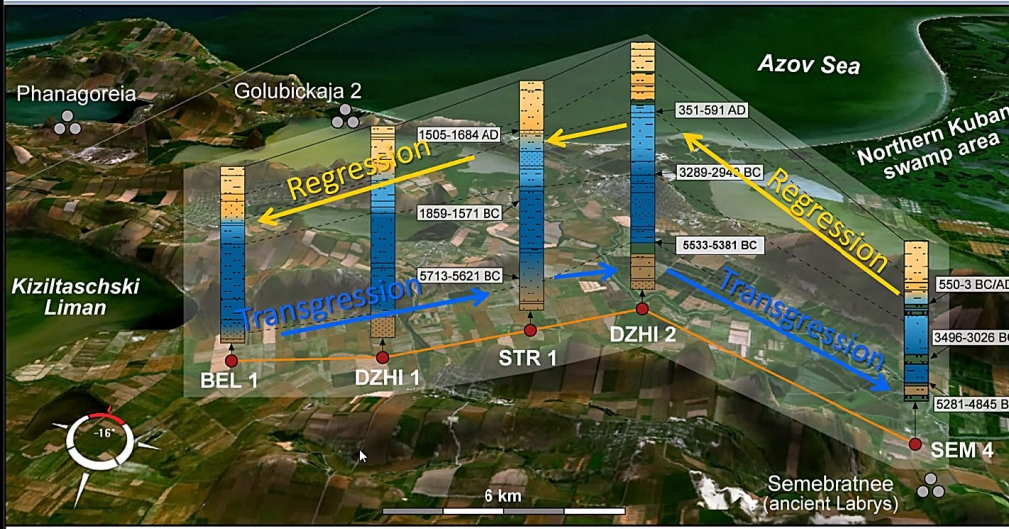
Changements tectoniques?



View from the north to the middle of the Taman Peninsula. Inserted are the tectonic movements reconstructed from the sea level curves.



Progradation du delta



Legend

- drilling point
- ancient site
- fluvial, high flood deposits
- fluvial, river mouth facies
- shallow marine environment (low energy)
- shallow marine, lagoonal facies
- peat
- pre-transgressional fluvial sediment (low energy)

Synoptical sequence throughover the lower Kuban delta plain
 Source: Kelterbaum et al., *Black Sea Studies*, 2010 (still in review)

drawing by D. Kelterbaum, 2008

Arthur de Grauw

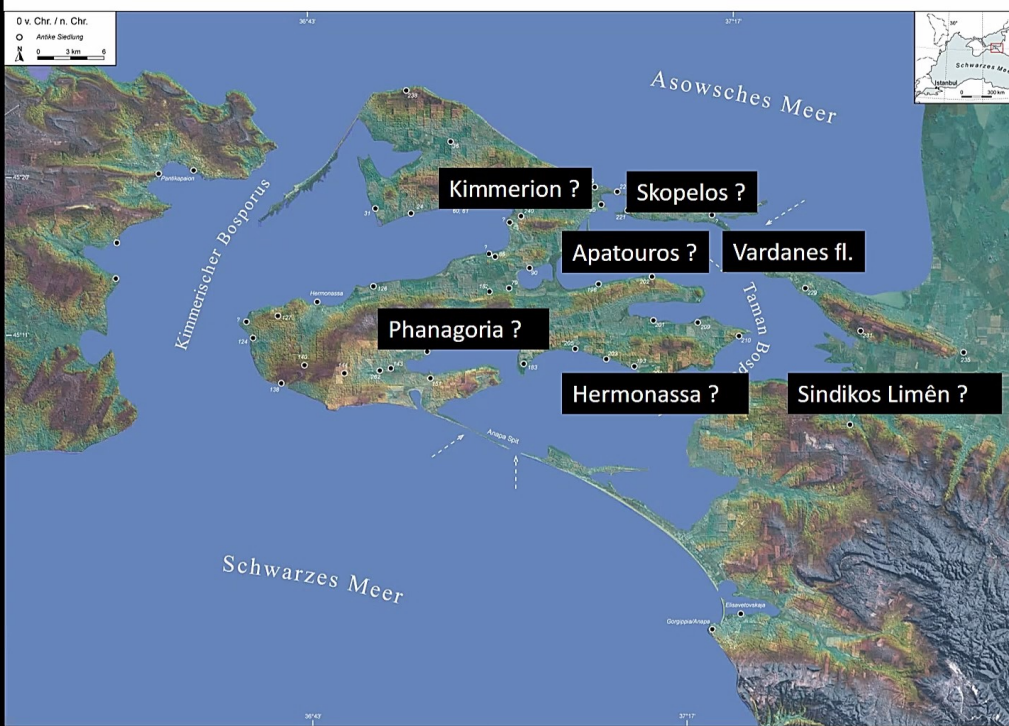
ZoomBox 16

Alicia Dan

christophemorh...

Philippe LEVEAU

CAMILLE CULIOLI



Arthur de Grauw

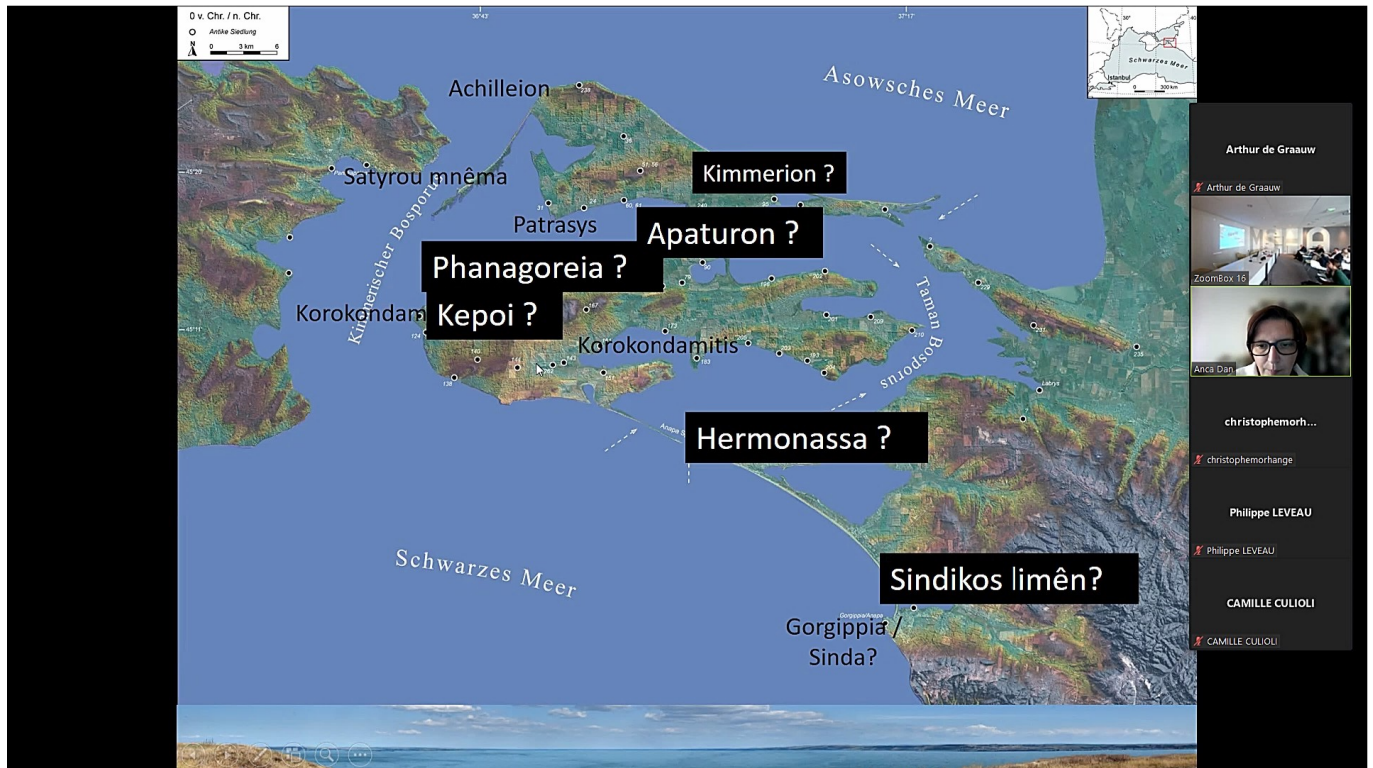
ZoomBox 16

Alicia Dan

christophemorh...

Philippe LEVEAU

CAMILLE CULIOLI



Conséquences des changements paléoenvironnementaux ?

- Abandonnement des sites du « second canal du Bosphore cimmérien »
- Réurbanisation des sites du canal principal et de la nouvelle embouchure du fleuve
- La rencontre d'un temps géologique et historique: après les guerres de Mithridate et l'installation des Romains
- Oubli total d'**Hermonassa**, pour plusieurs raisons
 - Absence de pierre
 - Rattachement au Royaume du Bosphore
 - Ensablement & progradation du delta
 - Faible peuplement / migrations...

