

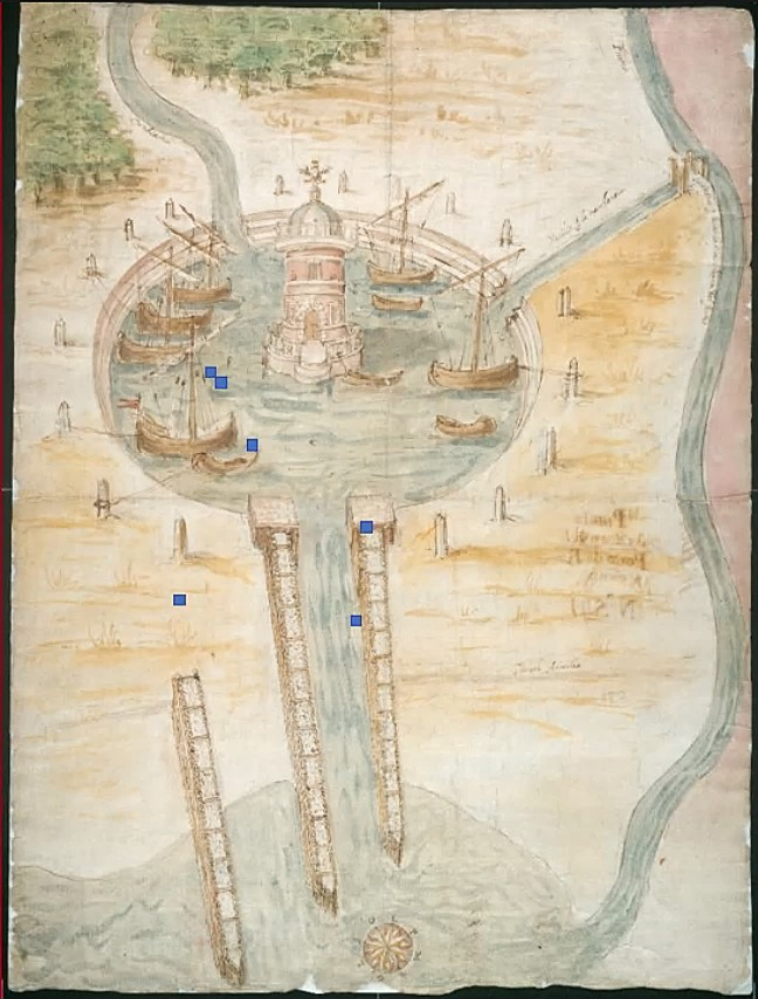
Nuove ricerche sulle strutture portuali di Ravenna dall'antichità al medioevo

Enrico Cirelli



DIPARTIMENTO DI STORIA CULTURE CIVILTÀ

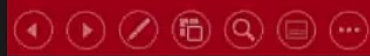




Enrico Cirelli



Enrico Cirelli



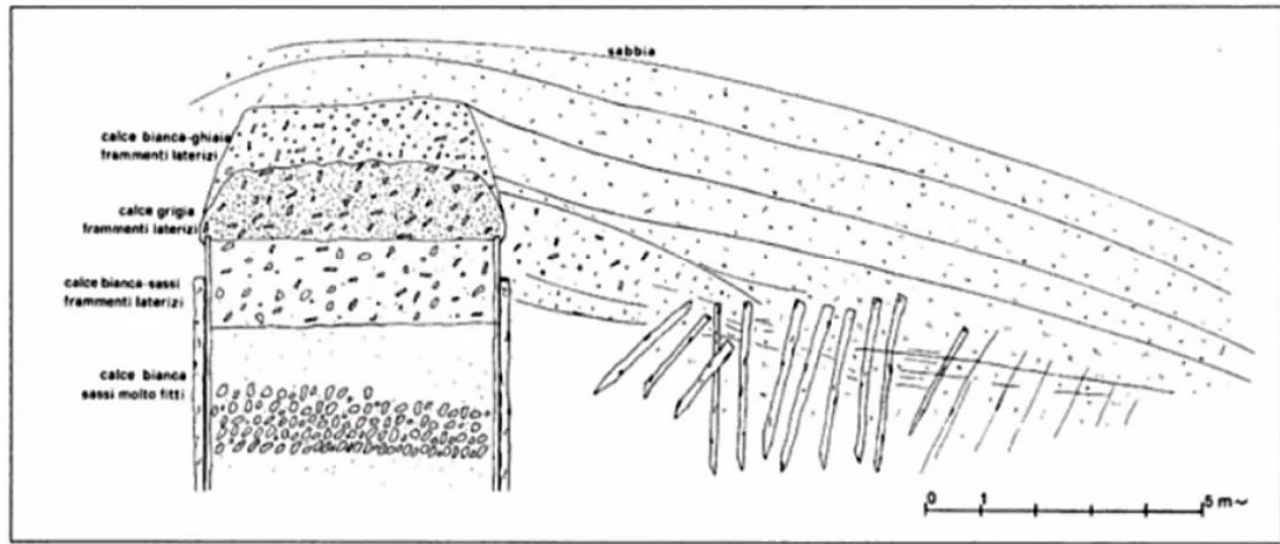


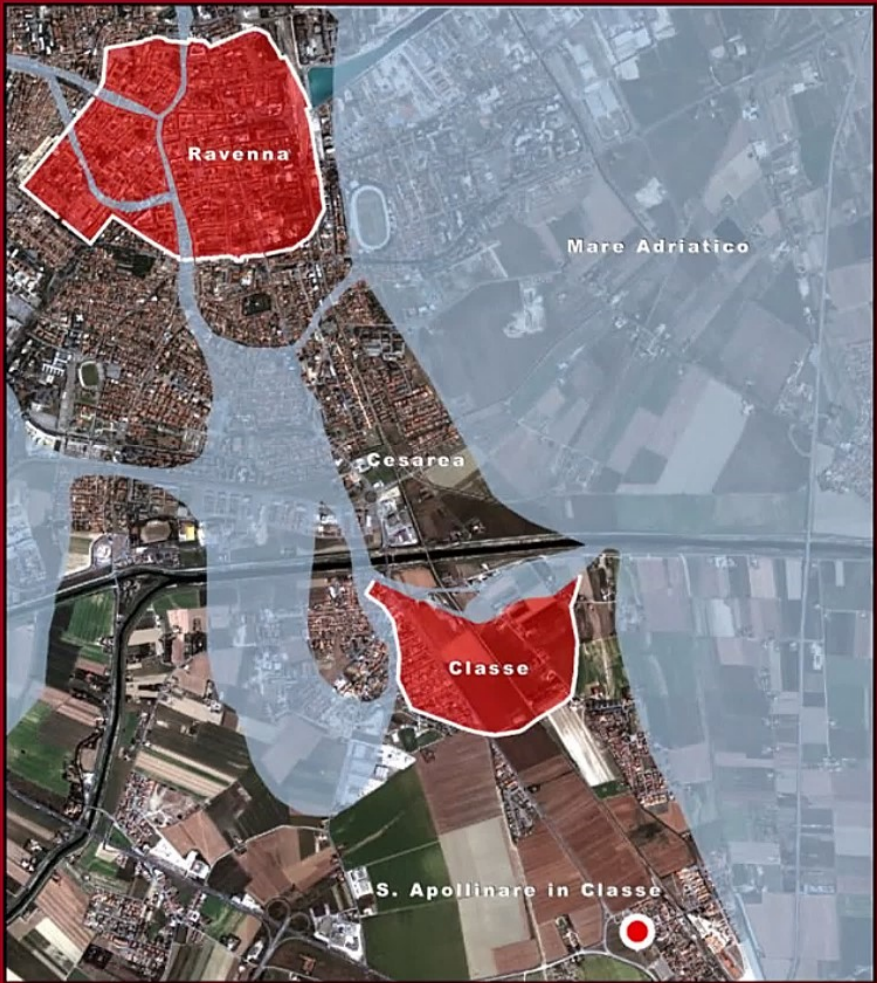
Fig. 5. Ricostruzione schematica di un muraglione di protezione degli argini rinvenuto nei pressi della Rocca Brancaleone

114



Ravenna at the beginnings of the Middle Ages







Enrico Cirelli



Fig. 7. Pontile in legno rinvenuto nell'area portuale di Classe. Sul margine del canale è posizionato un capitello capovolto riutilizzato come bitta (foto D. Ferreri)



Enrico Cirelli