

# Il carattere "duale" del sistema portuale antico di Bari



**Giacomo Disantarosa\***, **Giuseppe Mastronuzzi\*\***,  
**Francesco De Giosa\*\*\***

•Dipartimento di Ricerca e Innovazione Umanistica \*\*  
Dipartimento di Scienze della Terra e Geoambientali \*\*\*  
Environmental Surveys S.r.l. (ENSU)



Entre Mares

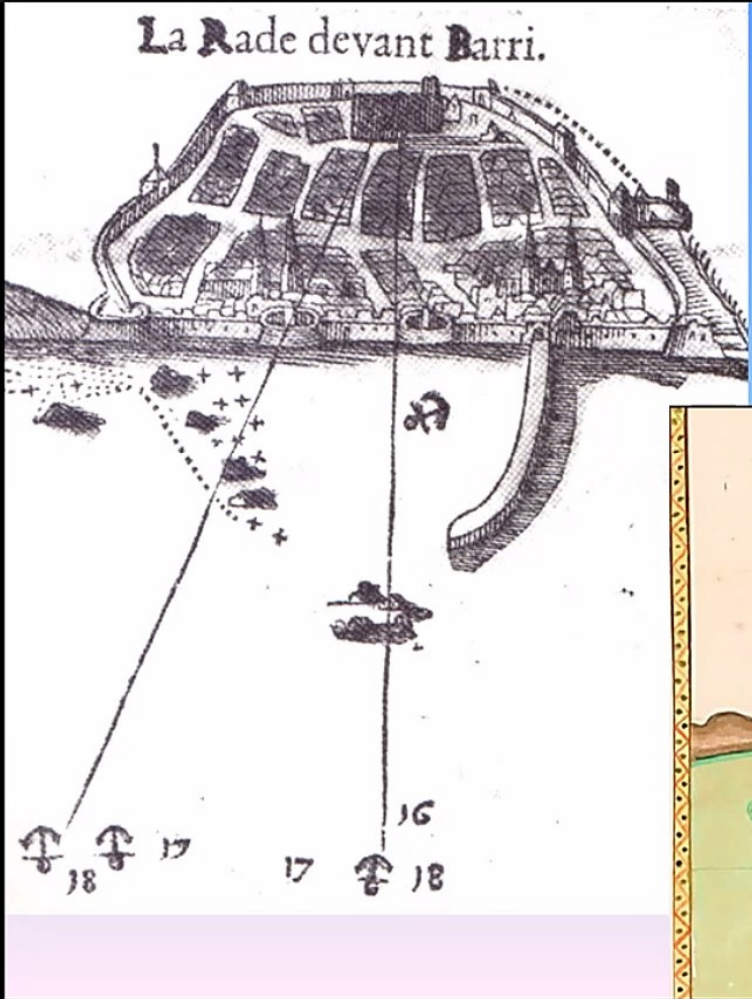
Giacomo Disantarosa



Pianta di Lapegna del 1770 incisa dal Borghi e che disegnò per il nobile Giordano Dottula (*Carta scenografica della città di Bari* (rielab. Disantarosa-Martinelli)



Giacomo Disantarosa



Johannes and Gerard Van Keulen (De Nieuwe Groote Lichtende Zee-Fakkel con illustrazioni disegnate da Jan Luyken) portolano pubblicato tra il 1681 e il 1684 in 5 volumi

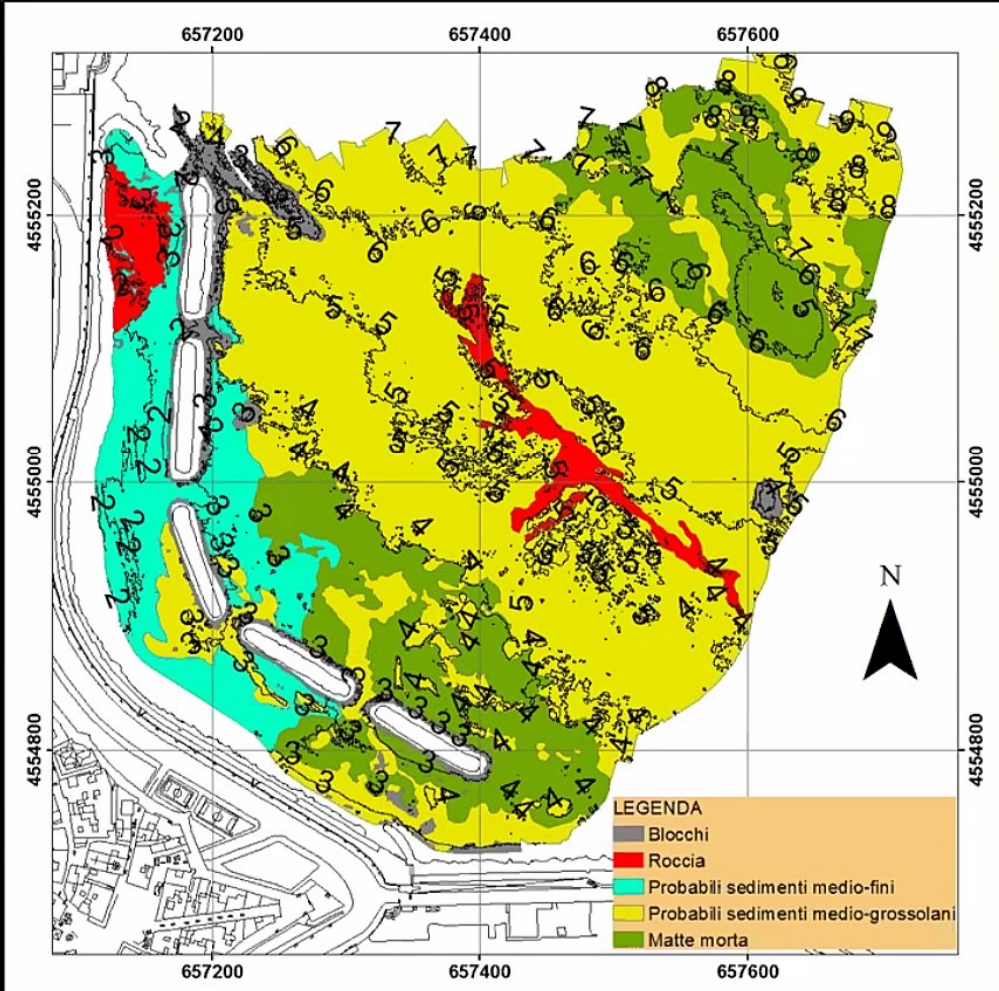
*Plane de la ville et rade de Barri* di Jean Olivier (1725)





I recuperi subacquei occasionali e decontestualizzati dal litorale di Bari

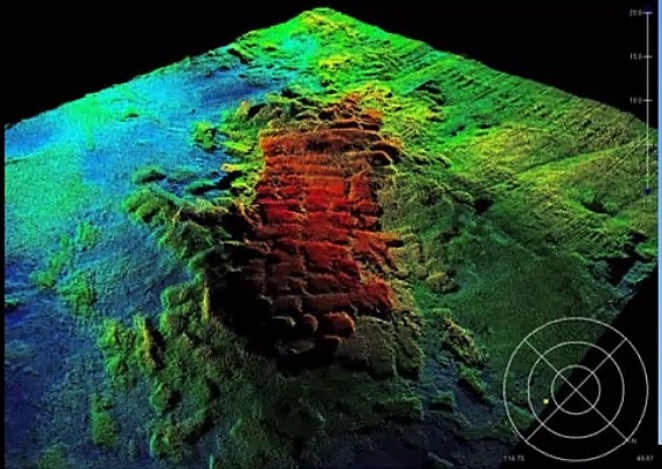




Le ricognizioni  
subacquee  
strumentali  
Lungomare  
Imperatore  
Augusto Bari  
(2016)

○ Anomalie del  
fondale

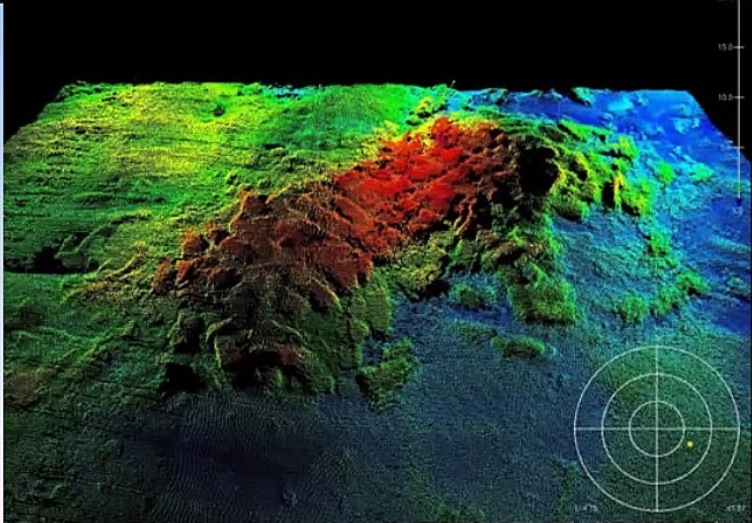




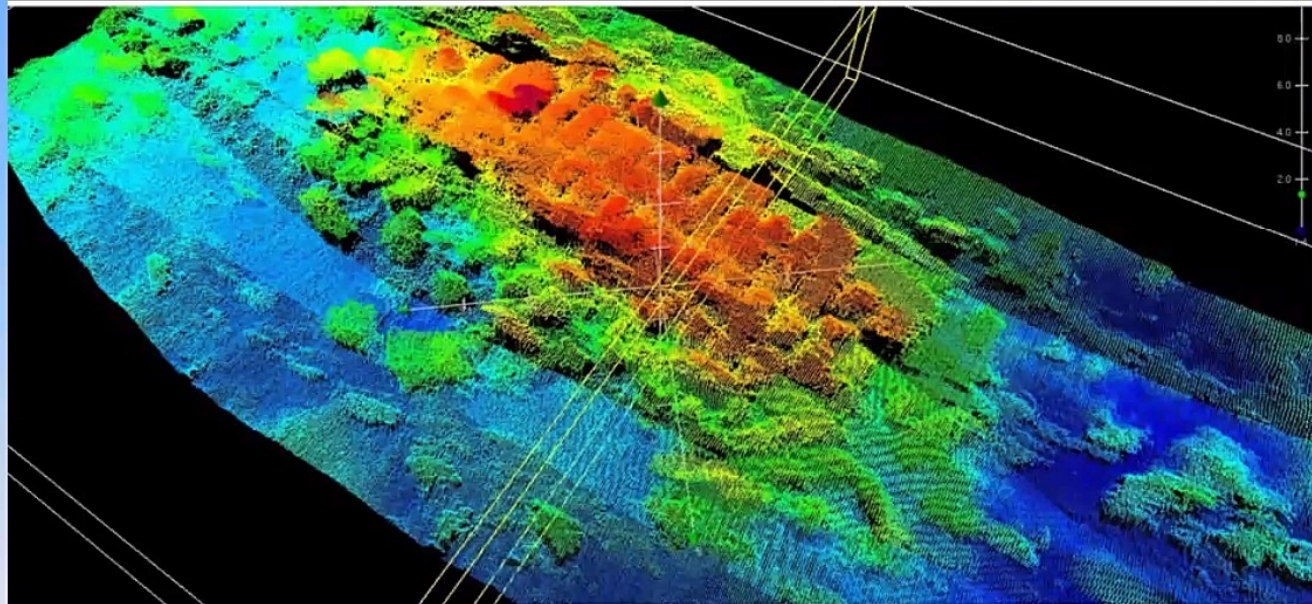
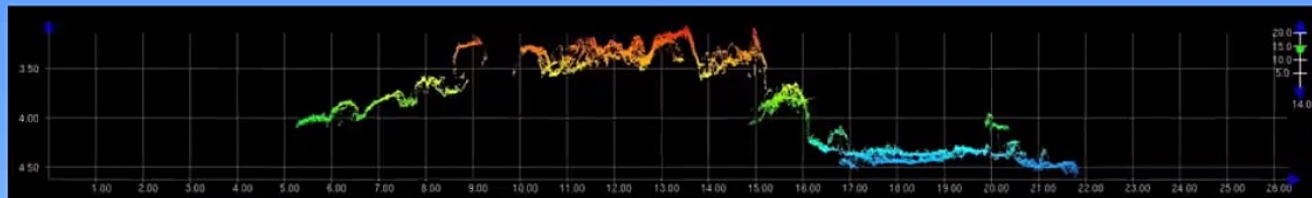
Nuvola di punti MBES

Vista da Sud-Ovest

Vista da Nord

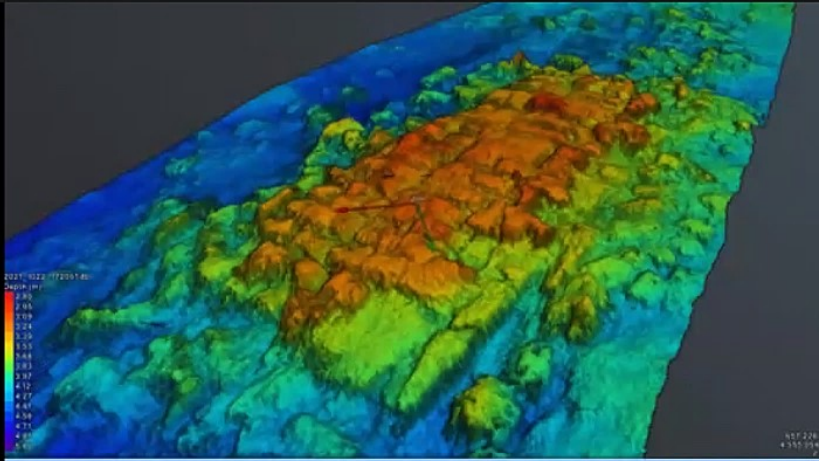


Giacomo Disantarosa



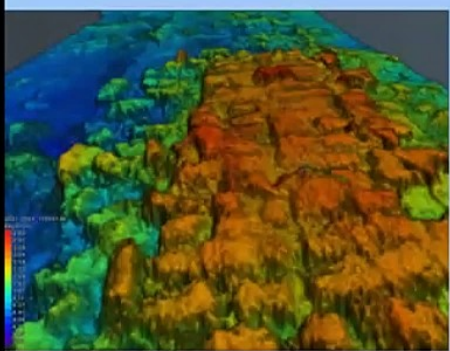
Nuvola di punti MBES. Vista da O con esempio di sezione



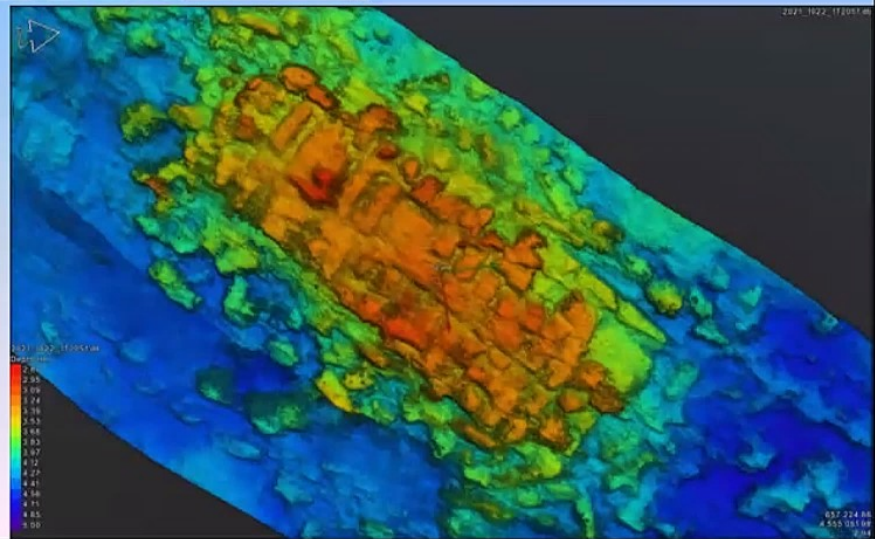


Modelli digitali a 3 cm di  
risoluzione orizzontale. Vista da E

Vista dall'alto

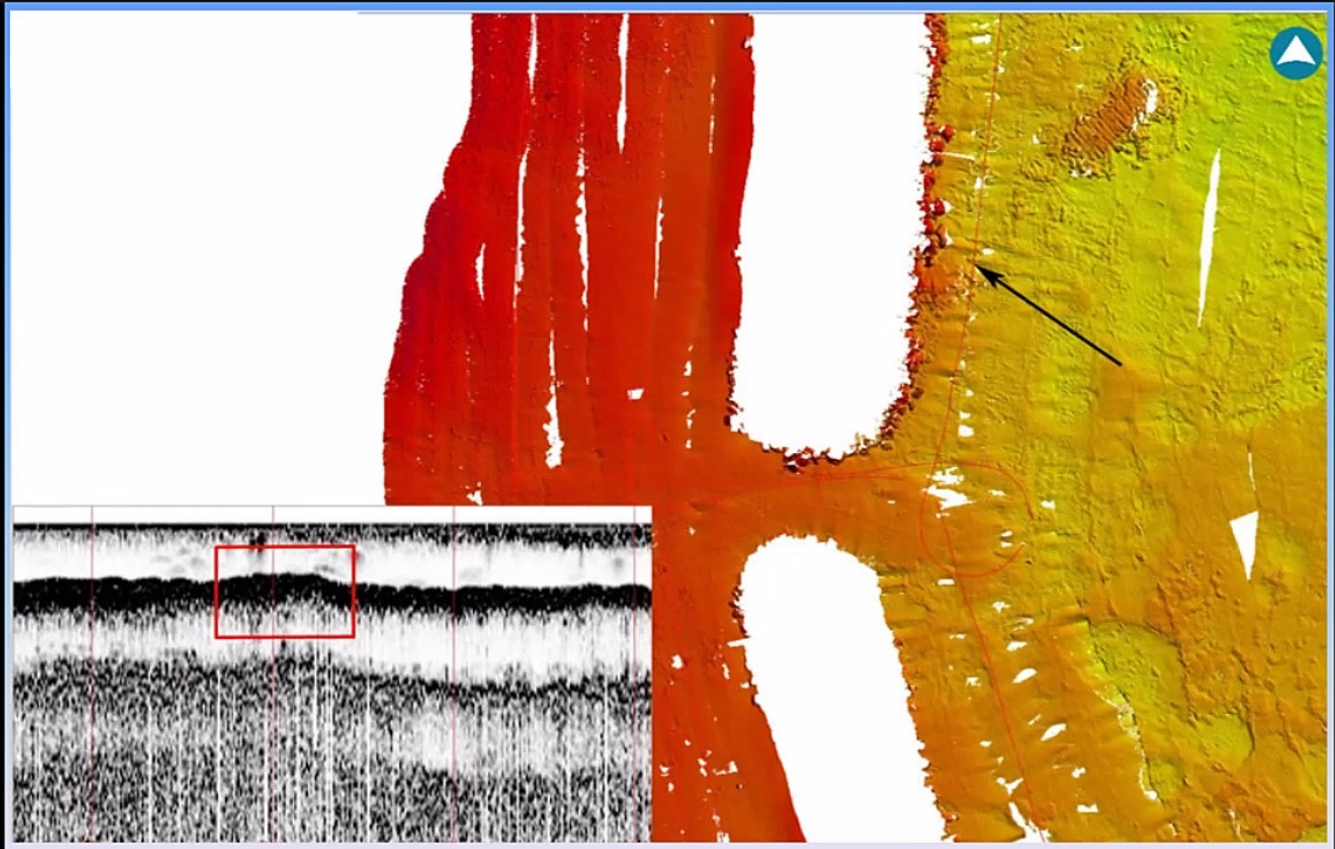


Vista da NE



Giacomo Disantarosa



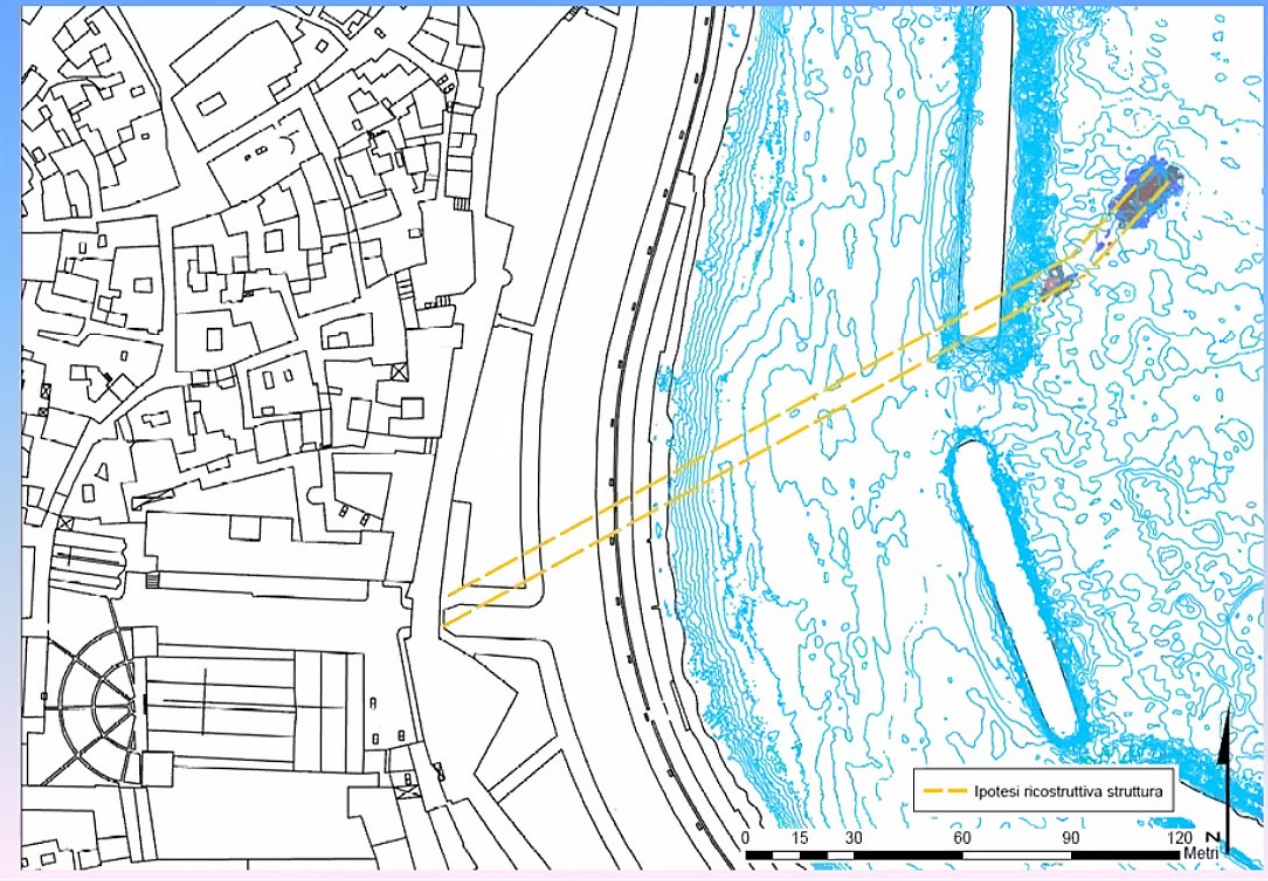


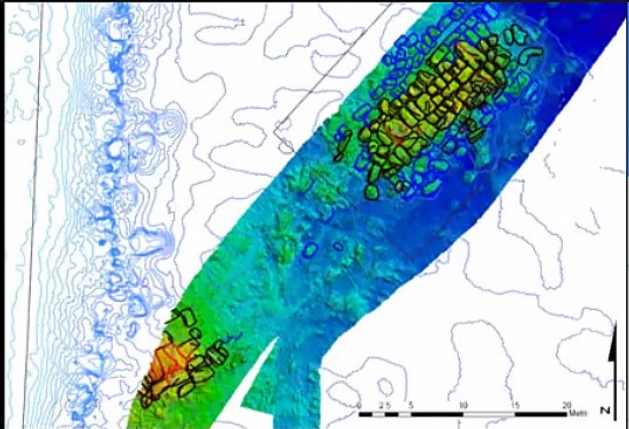
Il *Sub Bottom Profiler* e la presenza di blocchi nella porzione meridionale rispetto all'anomalia più estesa



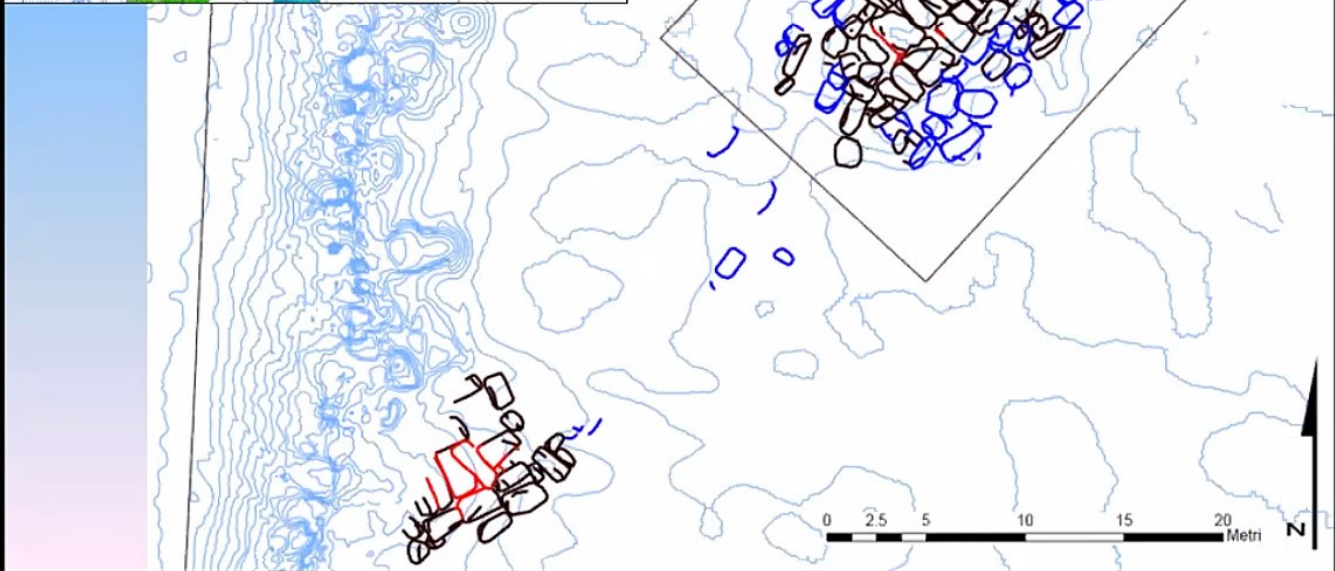
Giacomo Disantoro

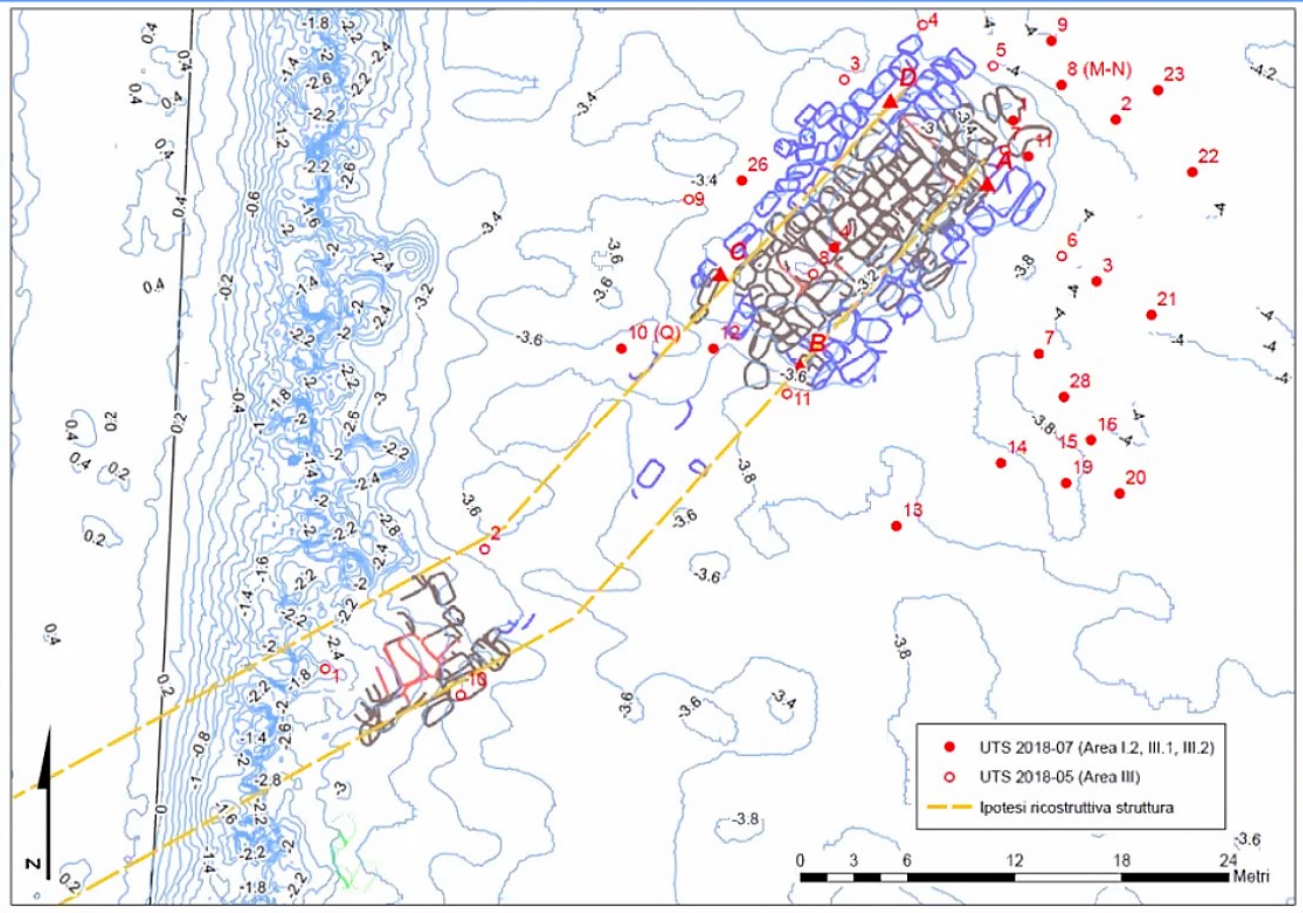
# La proiezione dei perimetri delle strutture rispetto alla antica linea di costa: il ricongiungimento in corrispondenza della *Cittadella Nicolaiana*



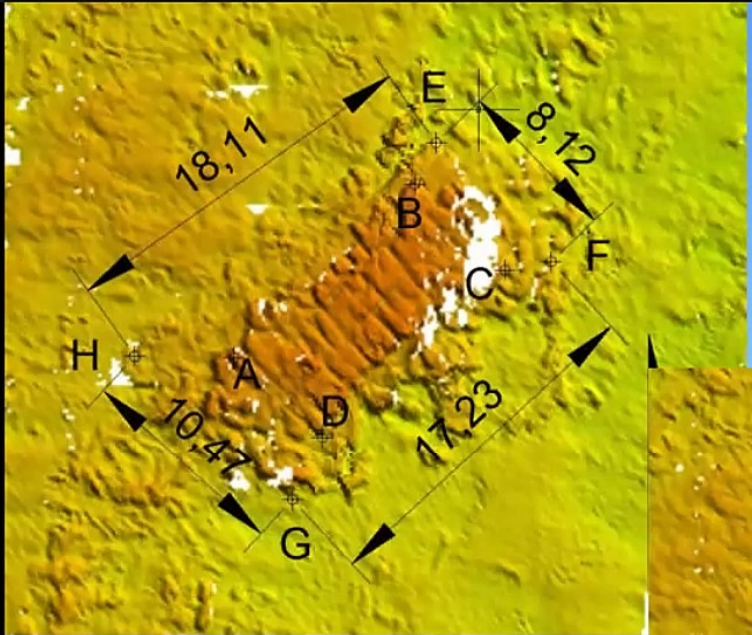


### Blocchi lapidei con due moduli principali

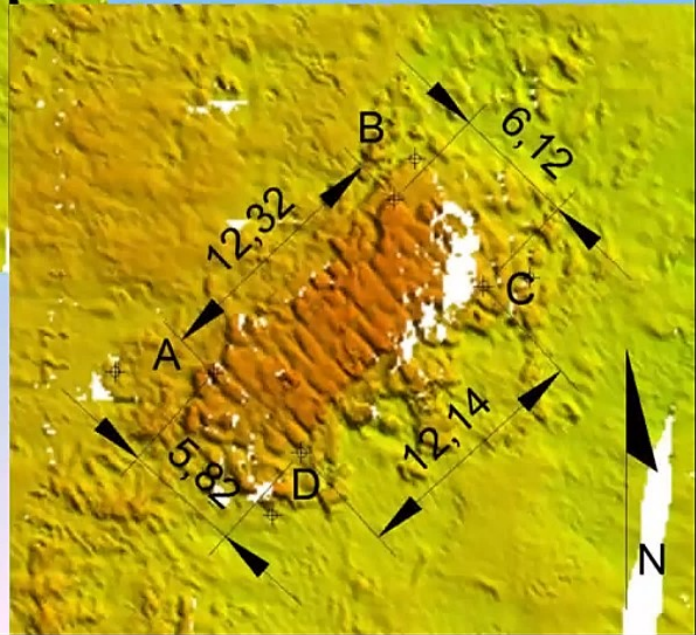


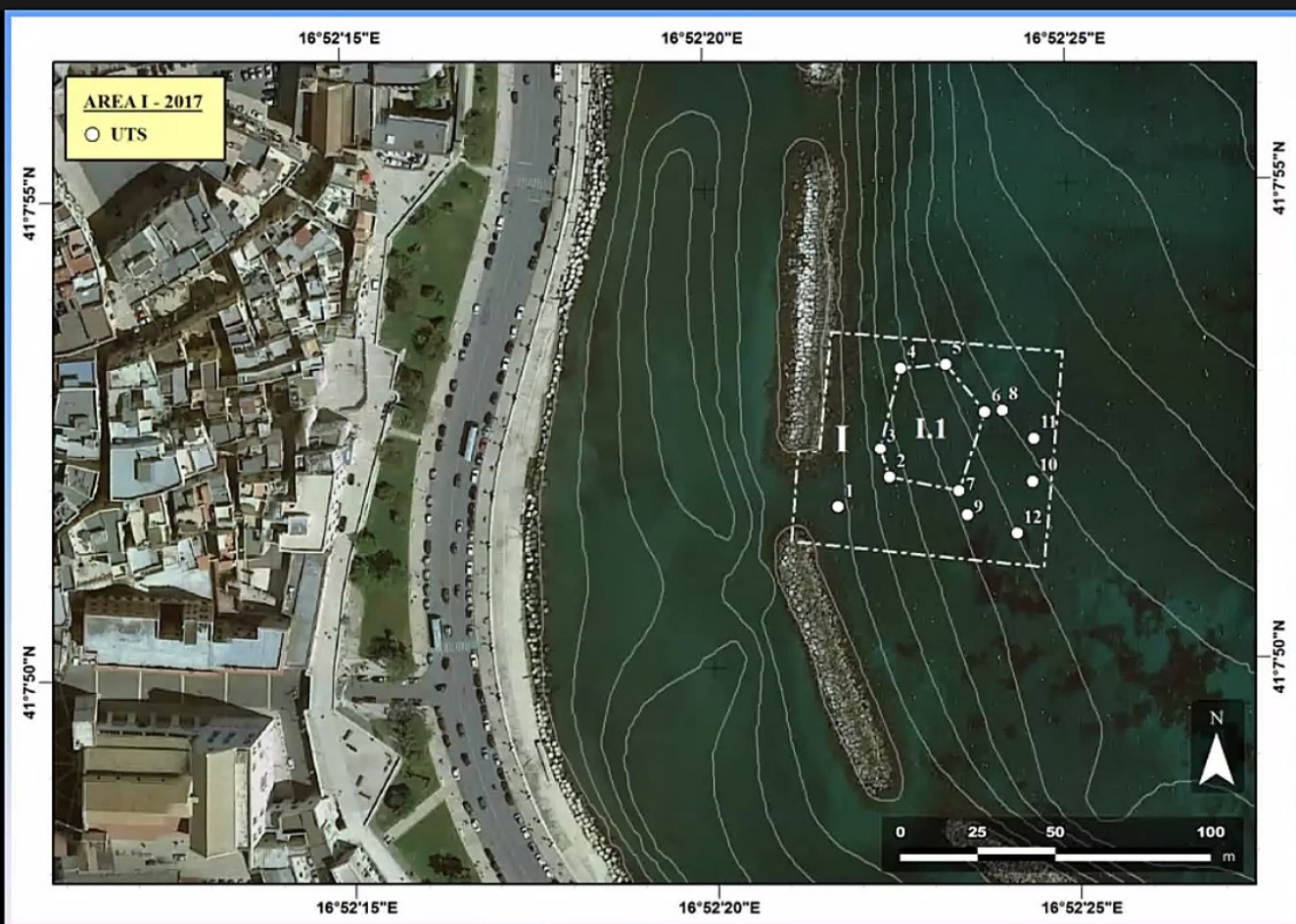


### Misurazioni degli ingombri



Doppio livello della struttura rilevata





Area I e Settore I.1



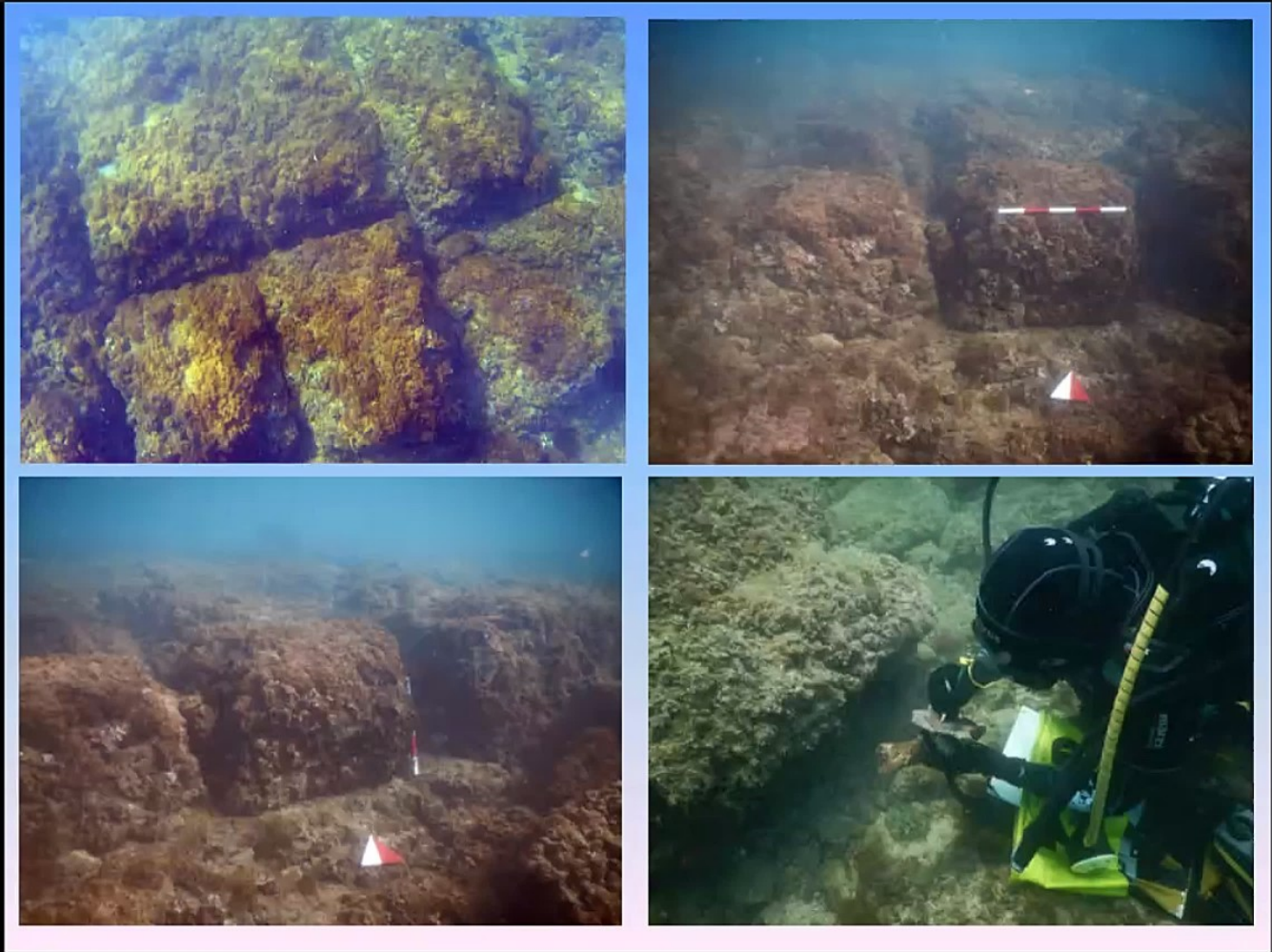


Prime fasi di documentazione fotografica sulla struttura

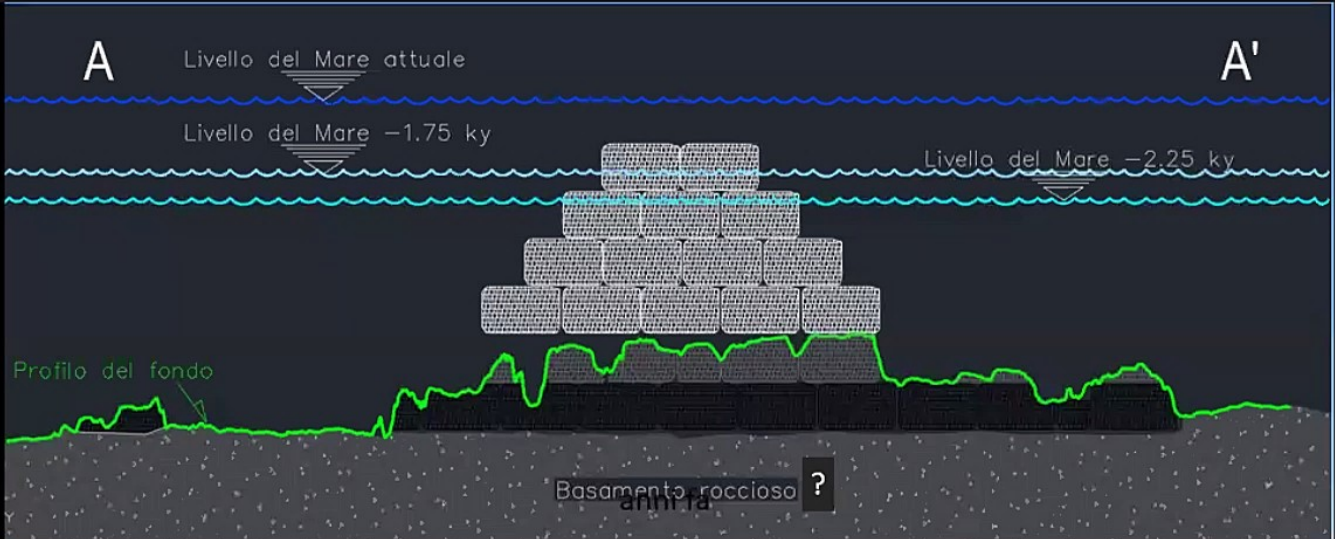
Il posizionamento dei *target* per la fotogrammetria



Giacomo Disantarosa





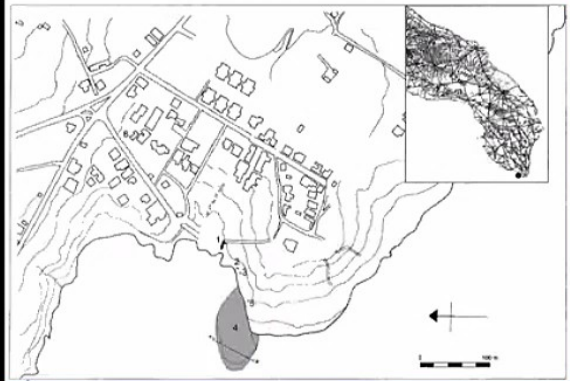


Ricostruzione elab. Francesco De Giosa (ENSU)

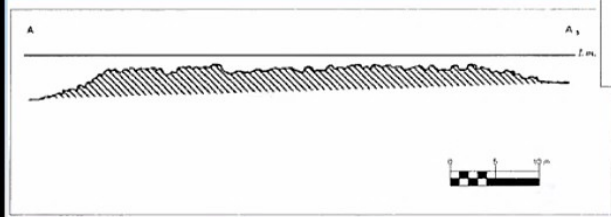
Profilo ipotetico della struttura con ipotesi ricostruttiva della struttura con blocchi isodomici (0.6 m x 1 m) con i livelli del mare riferiti a 1750 e a 2250 anni fa



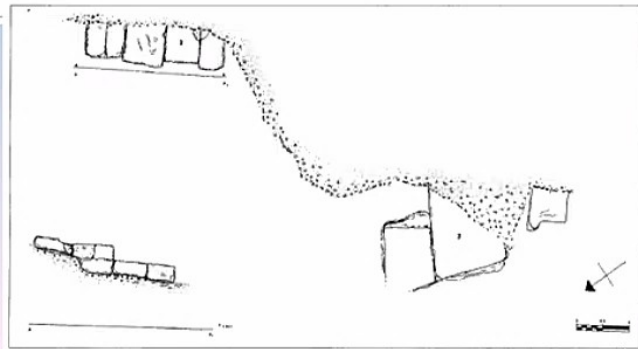
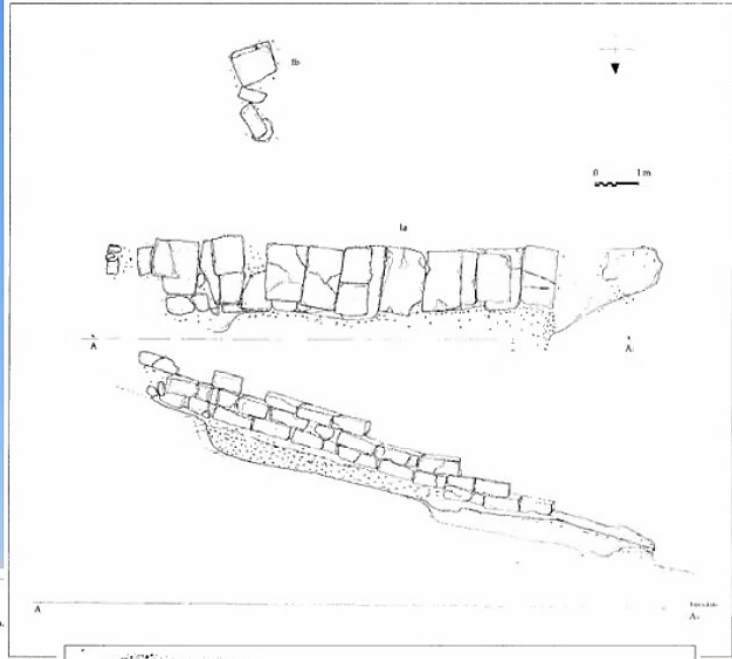
Giacomo Disantarosa



# Torre San Gregorio (Lecce)



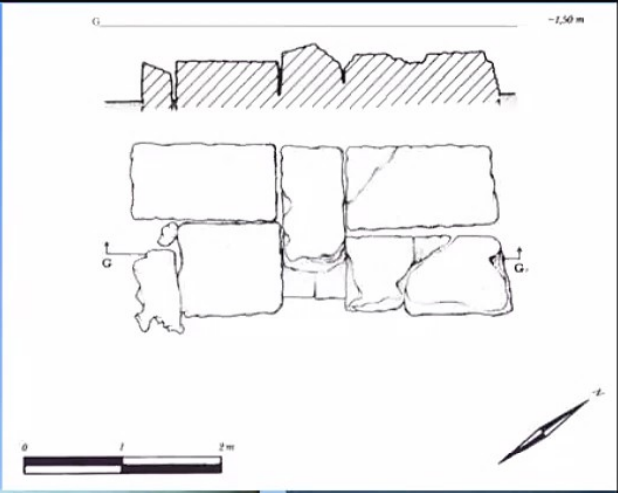
Sezione, pianta e prospetto della strutture afferenti l'approdo



Giacomo Disantarosa

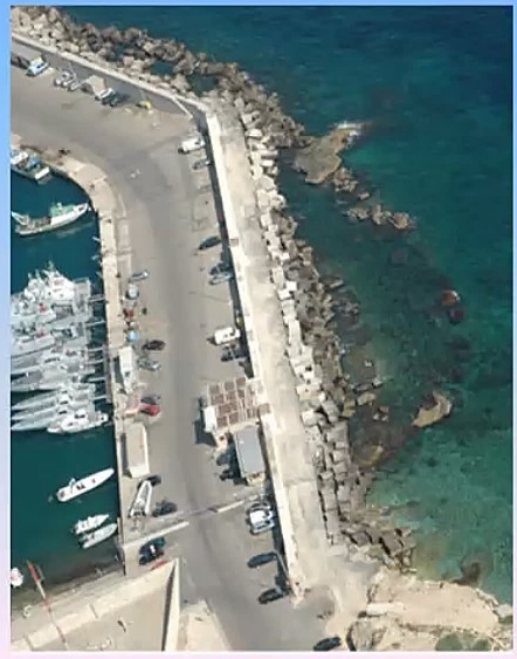
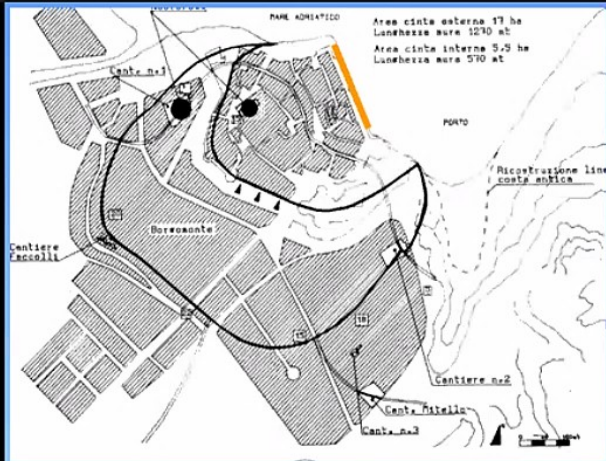


Egnazia: la struttura con blocchi isodomici



ricognizioni Progetto MUSAS 2018





Otranto: individuati ca. 82 blocchi, molti dei quali frammentari, le cui dimensioni sono tipiche di quelli utilizzati in età ellenistica per le fortificazioni (160 x 60 x 35 cm)



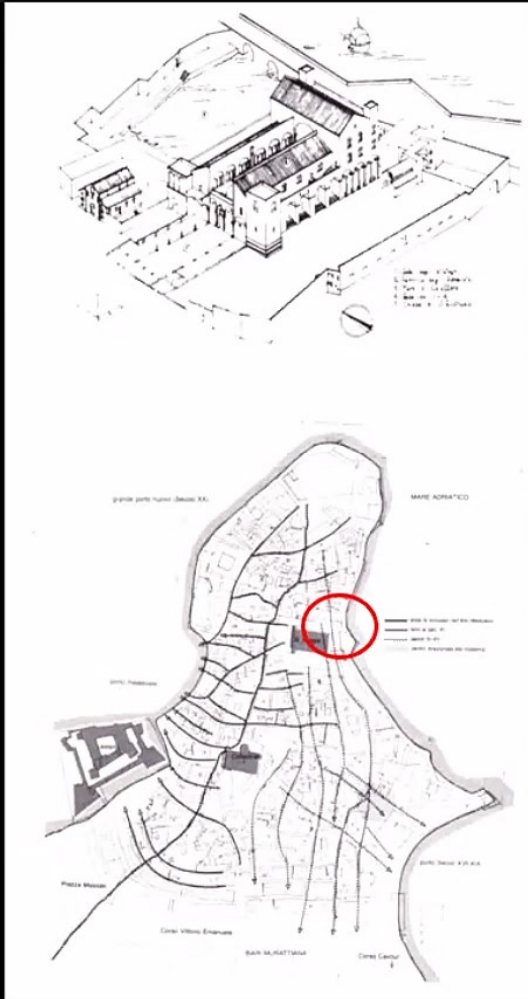


Il sito portuale di *Salvore / Savudrija* – Umag (Croazia)



Il frangi flutto di Capo Malfatano (Teulada – Cagliati).





**Mar di Jaffara /Jafar (o di Chiafaro delle chartae baresi dei secoli XII-XIV che lo localizza in uno specchio d'acqua a nord del complesso catapanale e successivamente della Basilica di San Nicola e il mare de Guaragna/Guaranna/Guarangio**





Le *domus* costiere di  
età romana : nel  
complesso di Santa  
Scolastica e presso  
Strada Annunziata

Monastero di Santa Scolastica:  
lambi di pavimentazione in  
cocciopesto di una probabile  
*domus*

Strada annunziata:  
ambiente afferente  
probabilmente ad una  
*domus* databile all'età  
augustea o in un momento  
immediatamente successivo





# Il sistema "duale" del porto di Bari

Possibilità di attracco sia sul versante di ponente sia su quello di levante

