

L'OCCUPATION DE L'ESPACE ET LA PRISE EN COMPTE DE LA NATURE DES SOLS

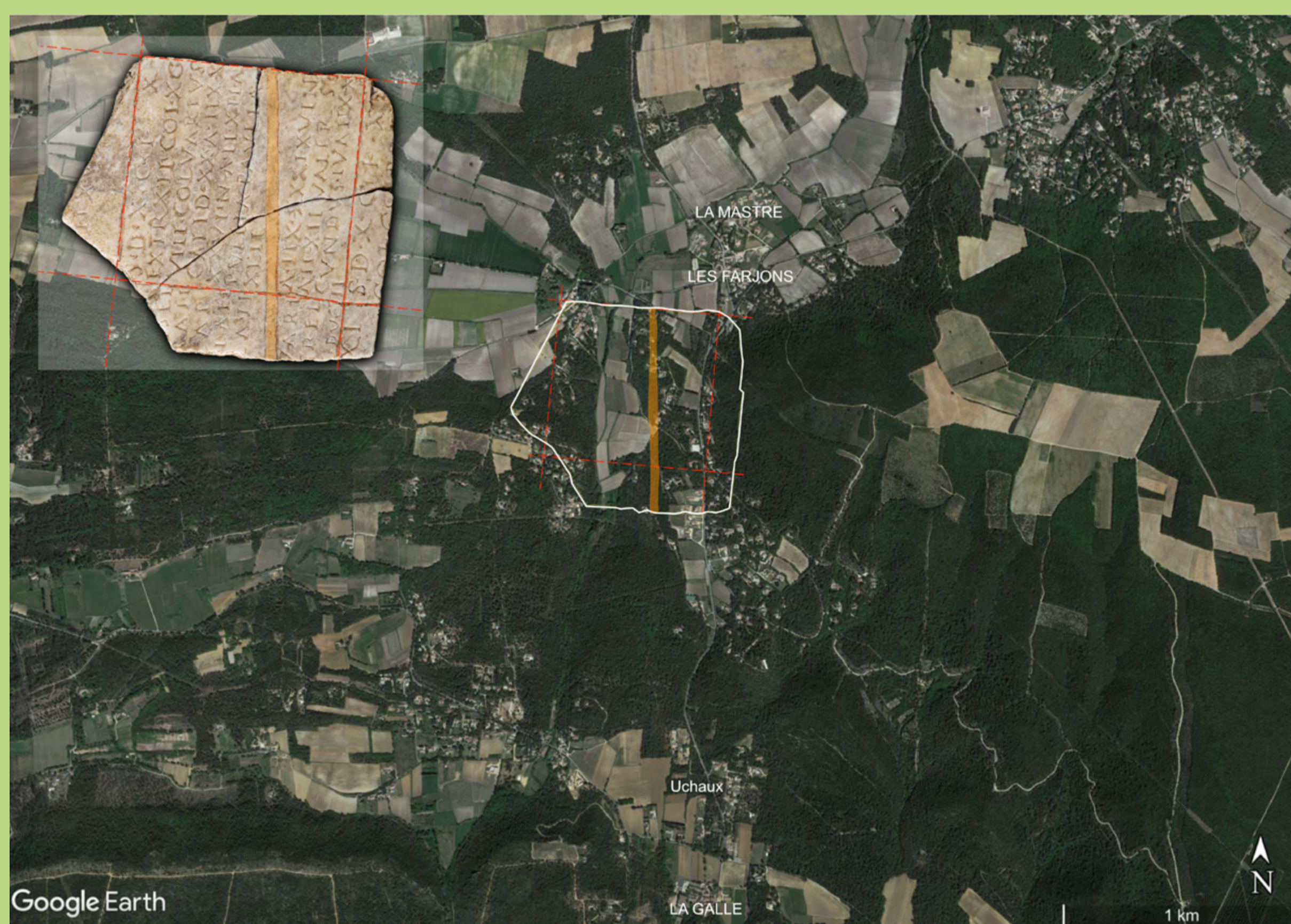
La localisation des trois centuriations est aujourd'hui connue. Le plan C correspond au plan central, le B et le A sont des extensions des attributions des terres, au nord et au sud, sur d'autres territoires (Tricastin, Avignon, Cavaillon, Glanum...). Le fragment du musée d'Archéologie nationale appartient au cadastre B.

Ces contrats d'affermage des terres publiques montrent une variation des tarifs de location. Celle-ci s'explique par des différences agrologiques selon les sols loués ou par la présence d'une ressource minérale d'intérêt spéculatif (par exemple, 80 as pour une carrière).

Redevance du vectigal d'Orange/an		Quelques salaires de comparaison (10 as = 1 denier)			Biens et produits de consommation courante	
Deniers	As	Métier	As/Jour	As/Mois		As
10	8	Berger	5	155	1 l de vin premier prix	1,8
2	2	Paysan	6-7	186-217	1 repas simple	3
21	8	Soldat légionnaire	10	310	1 esclave premier prix	800-950
2	8	Ouvrier artisanal	12	372	1 mule	2 100

L'association de l'archéologie préventive avec l'archéologie spatiale (archéogéographie) a rendu possible la fouille de structures agraires antiques et a permis de comprendre leur fonction dans l'organisation de l'espace rural: la division et l'exploitation des champs par le drainage ou par l'irrigation mais également la protection des vents dominants du couloir rhodanien.

Aujourd'hui, l'utilisation de technologies numériques associée aux Systèmes d'Informations Géographiques (SIG) permettent la superposition de données issues d'approches multidisciplinaires. La restitution de cet objet emblématique dans l'histoire des paysages et des territoires est alors possible.



Hypothèse de restitution géographique de l'inscription CIL 1244 à 10 km au nord d'Orange.

En rouge les axes cardinaux (nord-sud) et décumans (est-ouest), en orange la figuration de la voie d'Agrippa .
(G. Chouquer, R. Gonzalez Villaescusa)



