

Zoom Réunion

Vous voyez actuellement l'écran de Maison Méditerranéenne des Sciences et de la Culture

Options d'affichage


Connexion Afficher



Universit  Ca' Foscari Venezia

WATERSCAPES "Human-Environment interactions in and around Venice Lagoon: micro-ecologies and geoarchaeological narratives from Roman Period to Middle Ages"

HORIZON-MSCA-2021-PF-01
FELLOW Dr. Alexandra Bivolaru

G OARCH OLOGIE PORTUAIRE DES C TES NORD-ADRIATIQUES (AQUIL E ET VENISE)

Alexandra Bivolaru, MSCA fellow, D pt. Des Humanit s, Ca' Foscari Universit  de Venise
Christophe Morhange, CEREGE-AMU, EPHE-AOROC-PSL

S MINAIRE D'ARCH OLOGIE PORTUAIRE
AIX-EN-PROVENCE, 09/11/2023

THIS PROJECT HAS RECEIVED FUNDING FROM THE EUROPEAN UNION'S HORIZON EUROPE RESEARCH AND INNOVATION PROGRAMME UNDER THE MARIE SKŁODOWSKA-CURIE GRANT AGREEMENT NO. 101065058

AdG

Maison M diterran enn...

Francis Tassaux

Patrick Defaix

Yolande

mon pc

Propos Elisabeth

Oumaima EL GH...

t.andre

Caroline Gaillard

Matthieu Giaime

Pierre de Simon

Vassilis Papadakis

Carliotta Lucarini

17 Participants

Discussion Partager l' cran Enregistrer R actions Appels

10°C Forte pluie 15:32 09/11/2023

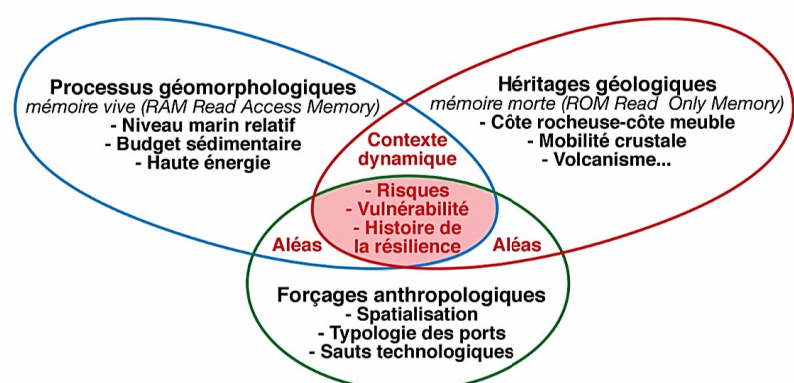
Zoom R union

Vous voyez actuellement l' cran de Maison M diterran enne des Sciences et de la Culture

Options d'affichage

Connexion Afficher

PORTS LAGUNAIRES AU CROISEMENT DE TROIS FOR AGES



Processus g omorphologiques
m moire vive (RAM Read Access Memory)

- Niveau marin relatif
- Budget s dimentaire
- Haute  nergie

H ritages g ologiques
m moire morte (ROM Read Only Memory)

- C te rocheuse-c te meuble
- Mobilit  crustale
- Volcanisme...

For ages anthropologiques

- Spatialisation
- Typologie des ports
- Sauts technologiques

Contexte dynamique

- Risques
- Vuln rabilit 
- Histoire de la r silience

Al as

AdG

Maison M diterran enn...

Francis Tassaux

Patrick Defaix

Yolande

mon pc

Patrick Defaix

M.-B. Carre

Marie Pawlowicz

Propos Elisabeth

Oumaima EL GH...

t.andre

Caroline Gaillard

Matthieu Giaime

Pierre de Simon

Pierre de Simon

Carliotta Lucarini

18 Participants

Discussion Partager l' cran Enregistrer R actions Appels

10°C Nuageux 15:36 09/11/2023

CRITÈRES DE CLASSIFICATION DES MILIEUX LAGUNAIRES

Evaporation (indicated by a pink arrow pointing up)

Eaux douces (indicated by a green arrow pointing down)

DOMAINE CONTINENTAL (top part of the lagoon)

DOMAINE MARIN (bottom part of the lagoon)

Salinité (indicated by yellow arrows showing flow from marine to continental)

La zonation biologique des écosystèmes paraliques par Guélorget & Perthuisot

- Volume = espace d'accommodation
- Distance à l'embouchure fluviale et dérive littorale
- Budget sédimentaire
- Degré de « confinement » ou de protection
- Aménagements

Chronologie depuis 6000 BP
Marnage +/-

Zonation bio-sédimentologique n'est pas liée à la salinité mais au renouvellement de l'eau de mer.

Selon que l'on se trouve plus ou moins éloigné de la passe de la lagune, le confinement est plus ou moins fort.

Guélorget et Perthuisot, 1983, ENS.

Zoom Meeting interface showing a grid of participants:

- Maison Méditerranéenn... (AdG)
- Francis Tassaoux (Francis Tassaoux, Yolande)
- Jimmy Mouchard (Jimmy Mouchard, mon pc)
- Kaliope BAIKA (M.-B. Carre)
- Patrick Defaix (Marie Pawlowicz)
- Propos Elisabeth (Oumaima EL GH..., Oumaima EL GHAI)
- t.andre (Caroline Gaillard)
- Landre (Caroline Gaillard)
- Matthieu Giaime (Pierre de Simon)

IMPORTANCE DU CONTEXTE GÉOMORPHOLOGIQUE

13 s apr JC Aigues Mortes

Averno


Zoom Meeting interface showing a grid of participants:

- Maison Méditerranéenn... (AdG)
- Francis Tassaoux (Francis Tassaoux, Yolande)
- Jimmy Mouchard (Jimmy Mouchard, mon pc)
- Kaliope BAIKA (M.-B. Carre)
- Nelly Le Meur (Donia)
- Patrick Defaix (Marie Pawlowicz)
- Propos Elisabeth (Oumaima EL GH..., Oumaima EL GHAI)
- t.andre (Caroline Gaillard)
- Landre (Caroline Gaillard)

Zoom Réunion Vous voyez actuellement l'écran de Maison Méditerranéenne des Sci... Options d'affichage

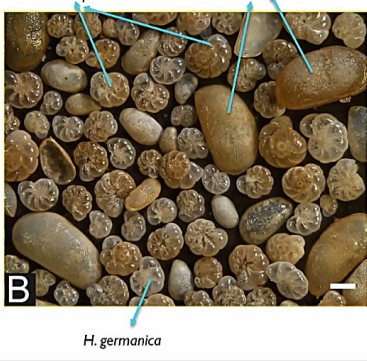
FACIES LAGUNAIRES

Caractéristiques lithologiques



- Ostracodes et foraminifères abondants et bien conservés
- Assemblages peu diversifiés (zone intérieure) à modérément (zone extérieure)
- Espèces d'ostracodes : espèces dominantes euryhalines (*C. torosa*) + espèces secondaires d'eau douce saumâtre basse (zone intérieure) ou saumâtre-marine (zone extérieure)
- Espèces foraminifères benthiques : principalement *A. tepida* et *H. germanica*

Assemblage de la méiofaune



Zoom Meeting interface showing participants: AdG, Francis Tassaoux, Jimmy mouchar..., Kalliopei BAIKA, Nelly Le Meur, Patrick Defaix, Propos Elisabeth, t.andre, Maison Méditerranéenne..., AdG, Yolande, mon pc, M.-B. Carre, Donia, Marie Pawlowicz, Oumaima EL GH..., Caroline Gaillard.

10°C Nuageux 15:43 09/11/2023

Zoom Réunion Vous voyez actuellement l'écran de Maison Méditerranéenne des Sci... Options d'affichage

FORÇAGES, CONTRAINTES ET POTENTIALITÉS

- Fluvial: Budget sédimentaire et bilan hydrologique
- Marin: Marnage (Venise, ca. 150 cm), courants de marée: flot et jusant
- Courants de vent (navigation)...
- Contexte géomorphologique
- Histoire de l'occupation du sol

Zoom Meeting interface showing participants: AdG, Francis Tassaoux, Jimmy mouchar..., Kalliopei BAIKA, Nelly Le Meur, Patrick Defaix, Propos Elisabeth, t.andre, Maison Méditerranéenne..., AdG, Yolande, mon pc, M.-B. Carre, Donia, Marie Pawlowicz, Oumaima EL GH..., Caroline Gaillard.

10°C Nuageux 15:44 09/11/2023

Zoom Réunion

Vous voyez actuellement l'écran de Maison Méditerranéenne des Sci... Options d'affichage

Connexion Afficher

QUELQUES PROBLÉMATIQUES

Spécificités en contexte lagunaire

- Colmatage d'origine fluviale
- Enclavement, fermeture + mobilité de la passe
- Diversité des environnements portuaires lagunaires, degré de confinement relatif...
- Ressources (sel, poisson, circulation endo-lagunaire, protection naturelle...)
- Aménagements... Bonification: Italie (Cumes), Egypte (Mariout)
- Risques (haute énergie...). Abri relatif...

Spécificités en contexte fluvial

- Mobilité latérale du lit mineur
- Inversion de relief lit majeur vs lit mineur

Participants: 23

Discussion Partager l'écran Enregistrer Réactions Appels

10°C Nuageux 15:47 09/11/2023

Participants list:

- Maison Méditerranéenne...
- Francis Tassaux
- jimmy.mouchar...
- Kaliopei BAIKA
- Nelly Le Meur
- Patrick Defaix
- Propos Elisabeth
- t.andre
- AdG
- Yolande
- mon pc
- M.-B. Carre
- Donia
- Marie Pawlowicz
- Oumaima EL GH...
- Caroline Gaillard


Haut-parleurs (Realtek High Definition Audio...) 39

Zoom Réunion


Vous voyez actuellement l'écran de Maison Méditerranéenne des Sci... Options d'affichage

Connexion Afficher

ENJEUX EN DOMAINE FLUVIAL



Gange, nov. 1971 (cyclone)



Camargue 2003, Spot

Participants: 24

Discussion Partager l'écran Enregistrer Réactions Appels

10°C Nuageux 15:51 09/11/2023

Participants list:

- Maison Méditerranéenne...
- Francis Tassaux
- jimmy.mouchar...
- Kaliopei BAIKA
- Nelly Le Meur
- Patrick Defaix
- Propos Elisabeth
- t.andre
- AdG
- Yolande
- mon pc
- M.-B. Carre
- Donia
- Marie Pawlowicz
- Oumaima EL GH...
- Caroline Gaillard

Haut-parleurs (Realtek High Definition Audio...) 39

Zoom Réunion

Vous voyez actuellement l'écran de Maison Méditerranéenne des Sci... Options d'affichage

Connexion Afficher

AQUILEIA

Massima estensione del bacino Adriatico

Inizio dell'Olocene

Transgressione marina rapida

Fine LGM

Linea di costa attuale

Paleo-costa

Depositi alluvionali e costieri post ultimo massimo glaciale

Depositi alluvionali dell'ultimo massimo glaciale

Depositi ante ultimo massimo glaciale

Sistemi di morene terminali pleistoceniche

Terrazzi tettonici

Montagne

Mare Adriatico

Megafan dell'Isontro

Limite superiore della linea risorgive

Limite interna dei depositi lagunari olocenici

Modificati d'après Fontana et al., 2017

Participants Discussion Partager l'écran Enregistrer Réactions Appels

10°C Nuageux 15:53 09/11/2023

AdG

Maison Méditerranéenne des Sciences de la Terre

Francis Tassaoux

Francis Tassaoux

Yolande

jimmy.mouchar...

jimmy.mouchar...@uni...

mon pc

Kaliope BAIKA

M.-B. Carre

Nelly Le Meur

Donia

Patrick Defaix

Marie Pawlowicz

Marie Pawlowicz

Propos Elisabeth

Oumaima EL GH...

Oumaima EL GHALI

t.andre

Caroline Gaillard

Caroline Gaillard

Zoom Réunion

Vous voyez actuellement l'écran de Maison Méditerranéenne des Sci... Options d'affichage

Connexion Afficher

CAROTTAGES 2021

Participants Discussion Partager l'écran Enregistrer Réactions Appels

10°C Nuageux 15:55 09/11/2023

AdG

Maison Méditerranéenne des Sciences de la Terre

Francis Tassaoux

Francis Tassaoux

Yolande

jimmy.mouchar...

jimmy.mouchar...@uni...

mon pc

Kaliope BAIKA

M.-B. Carre

Nelly Le Meur

Donia

Patrick Defaix

Marie Pawlowicz

Marie Pawlowicz

Propos Elisabeth

Oumaima EL GH...

Oumaima EL GHALI

t.andre

Caroline Gaillard

Caroline Gaillard

Zoom Réunion

Vous voyez actuellement l'écran de Maison Méditerranéenne des Sci... Options d'affichage

Connexion Afficher

KEY

- Bricks BR
- Marsh/wamp
- Anthropic (Dump) Rehabilitation
- Channel Station Harbour abandonment
- Anthropic channel Harbour activity
- Natural active channel (early frequentation) Proto harbour
- Natural active channel
- Channel-related area
- Flood plain-distal levee
- Marsh
- Flood plain

US

670 AD 600 AD 500 AD 400 AD 300 AD 200 AD 100 AD 1927

Sarti et al., in press

Participants: 25

Discussion Partager l'écran Enregistrer Réactions Appels

10°C Nuageux 15:57 09/11/2023

Participants list:

- Maison Méditerranéenn... AdG
- Francis Tassaoux Francis Tassaoux Yolande
- jimmy.mouchar... jimmy.mouchar@uni... mon pc
- Kaliopei BAIKA M.-B. Carre
- Nelly Le Meur Donia
- Patrick Defaix Marie Pawlowicz
- Propos Elisabeth Oumaima EL GH... Oumaima EL GHAI
- t.andre Caroline Gaillard

Zoom Réunion

Vous voyez actuellement l'écran de Maison Méditerranéenne des Sci... Options d'affichage

Connexion Afficher

DYNAMIQUES FLUVIALES À AQUILEIA

- Images C/M de Passaga pour analyser l'activité des canaux fluviaux depuis l'âge du fer.
- Compétence fluviale croissante au début de l'Antiquité

M = median grain size (in mm)

C = coarsest percentile (in mm)

670 AD 4th c. AD 2nd c. AD AD Iron Age?

ACTIVE CHANNEL MORIBUND CHANNEL ABANDONED CHANNEL CHANNEL AVULSION FLOOD PLAIN

Decreasing fluvial dynamics versus time

Increasing fluvial dynamics versus time

From Arnaud-Fassetta and Siché

Participants: 25

Discussion Partager l'écran Enregistrer Réactions Appels

10°C Nuageux 15:59 09/11/2023

Participants list:

- Maison Méditerranéenn... AdG
- Francis Tassaoux Francis Tassaoux Yolande
- jimmy.mouchar... jimmy.mouchar@uni... mon pc
- Kaliopei BAIKA M.-B. Carre
- Nelly Le Meur Donia
- Patrick Defaix Marie Pawlowicz
- Propos Elisabeth Oumaima EL GH... Oumaima EL GHAI
- t.andre Caroline Gaillard

Zoom Réunion Vous voyez actuellement l'écran de Maison Méditerranéenne des Sci... Options d'affichage

DYNAMIQUES FLUVIALES À AQUILEIA



Ancien réseau hydrographique



End of the 1st century AD End of the 4th century AD Early Middle Age

Rétraction du chenal avec le temps

Participants 25 Discussion Partager l'écran Enregistrer Réactions Appels

10°C Nuageux 1601 09/11/2023

AdG

Maison Méditerranéenn... AdG

Francis Tassaux Francis Tassaux Yolande

jimmy.mouchar... jimmy.mouchar@uni... mon pc

Kaliopei BAIKA M.-B. Carre

Nelly Le Meur Donia

Patrick Defaix Marie Pawlowicz

Propos Elisabeth Oumaima EL GH...


Propos Elisabeth Oumaima EL GHAI

t.andre Caroline Gaillard

Landre Caroline Gaillard

Haut-parleurs (Realtek High Definition Audio... 39

Zoom Réunion Vous voyez actuellement l'écran de Maison Méditerranéenne des Sci... Options d'affichage



Canale Anfora

- Vie d'acqua
- Vie d'acqua ipotizzate
- Strade
- Ponti
- Rive attrezzate
- Porto fluviale

500 m

- L'occupation du sol a eu une influence sur la dynamique fluviale
- Les travaux hydrauliques ont conduit à la canalisation du fleuve – le port romain
- Plusieurs paléo-chenaux ont été artificiellement comblés pour augmenter la zone urbanisée

Research by Groh et al., 2012 - Canale Anfora

Participants 25 Discussion Partager l'écran Enregistrer Réactions Appels

10°C Nuageux 1602 09/11/2023

AdG

Maison Méditerranéenn... AdG

Francis Tassaux Francis Tassaux Yolande

jimmy.mouchar... jimmy.mouchar@uni... mon pc

Kaliopei BAIKA M.-B. Carre

Nelly Le Meur Donia

Patrick Defaix Marie Pawlowicz

Propos Elisabeth Oumaima EL GH...

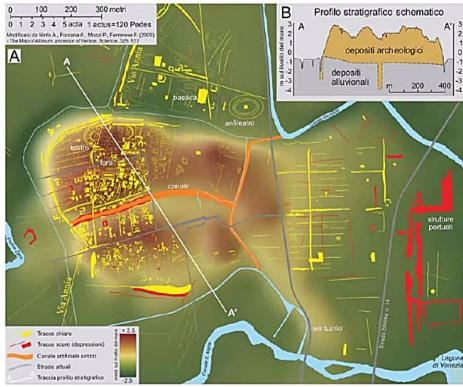
Propos Elisabeth Oumaima EL GHAI

t.andre Caroline Gaillard

Landre Caroline Gaillard

Haut-parleurs (Realtek High Definition Audio... 39

UN MODÈLE DE CANALISATION NORD-ADRIATIQUE ?



Ninfa et al., 2009

Participant list and video thumbnails:

- AdG
- Francis Tassaux
- jimmy.mouchar...
- Nelly Le Meur
- Patrick Defaix
- Propos Elisabeth
- t.andre
- Yolande
- mon pc
- M.-B. Carre
- Donia
- Marie Pawlowicz
- Oumaima EL GH...
- Caroline Gaillard

Audio controls and participant count:

Haut-parleurs (Realtek High Definition Audio...)

39